

TAMPA REDONDA MODELO LISBOA D400

12.106



Descrição do produto

- Tampa redonda modelo LISBOA
- Pintura preta de base aquosa

Local de instalação

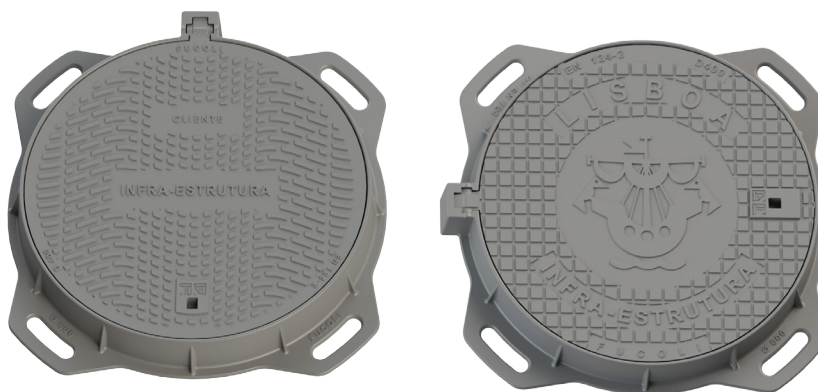
- Classe D400 - Vias de circulação (incluindo ruas para peões), bermas estabilizadas e parques de estacionamento para todos os tipos de veículos rodoviários

Normas

- Concebida de acordo com a norma EN 124-1/2

Caraterísticas

- Tampa e aro em ferro fundido dúctil (EN-GJS-500-7) com pintura preta de base aquosa
- Tampa com relevo antideslizante de acordo com a norma EN 124-1, concebida para permitir uma fácil e rápida instalação
- Apoio elástico que garante o assentamento perfeito da tampa no aro e a ausência de ruído em condições de tráfego intenso
- Aro com 4 chumbadouros para fixação
- Disponível em 2 modelos:
 - A. Modelo articulado:
 - com sistema de bloqueio de segurança a 90° para prevenir o fecho acidental
 - dobradiça com sistema de autolimpeza
 - tampa extraível quando aberta a 90°
 - tampa com zona de puxador para abertura com recurso a chave de alavanca, picareta ou gancho
 - B. Modelo não articulado:
 - tampa com dois pontos de levantamento permitindo um fácil manuseamento
- Personalização da tampa com inscrições ou logotipo em alto relevo, mediante quantidades mínimas.



Fucoli Somepal
FUNDAÇÃO DE FERRO, S.A.

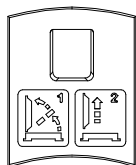
Visite o nosso website em www.fucoli-somepal.pt

Sede: Estrada de Coselhas, 3000-125 Coimbra – Portugal | Tel.: (+351) 239 490100 | Fax: (+351) 239 490198

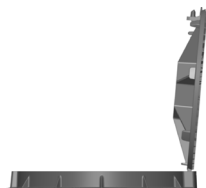
Filial: Rua de Aveiro 50, 3050-420 Pampilhosa – Portugal | Tel.: (+351) 239 490100 | Fax: (+351) 231 949292 | comercial@fucoli-somepal.pt

TAMPA REDONDA MODELO LISBOA D400

12.106



Pormenor do puxador da tampa



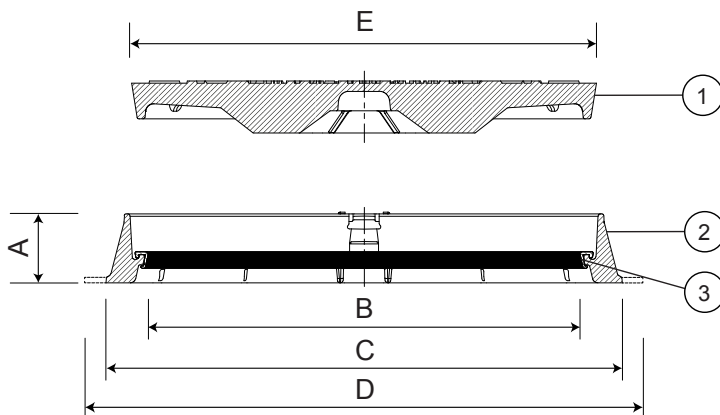
Bloqueio de segurança a 90°



Lisboa articulada personalizada com logotipo C. M. Lisboa



Lisboa não articulada personalizada com logotipo C. M. Lisboa



Lista de componentes

| pos. | componentes | material | norma |
|------|--------------------------|-----------------------------------|---------|
| 1 | Tampa | Ferro fundido dúctil EN-GJS-500-7 | EN 1563 |
| 2 | Aro | Ferro fundido dúctil EN-GJS-500-7 | EN 1563 |
| 3a | Apoio elástico antiruído | Polietileno | - |
| 3b | Apoio elástico antiruído | Neoprene | - |

Referências e dimensões

| pos. | Modelo - DN - Classe | códigos | Aro | | | | Tampa | Peso | |
|------|----------------------------------|---------------------|-----------|------------------|---------------|-------------------------|---------------|----------|----------|
| | | | altura mm | abertura útil mm | Ø exterior mm | Ø ext c/ chumbadores mm | Ø exterior mm | Tampa kg | Total kg |
| | | | A | B | C | D | E | aprox. | aprox. |
| 3a | Lisboa articulada 600 - D400 | 24B1CI4LAIBZZZZ00AC | 100 | 626 | 750 | 900 | 676 | 62 | 91 |
| 3b | Lisboa articulada 600 - D400 | 24B1CI4LAIBZZZZ00AD | 100 | 626 | 750 | 900 | 676 | 62 | 91 |
| 3a | Lisboa não articulada 600 - D400 | 24B1CI4LNIBZZZZ00AC | 100 | 626 | 750 | 900 | 676 | 62 | 91 |
| 3b | Lisboa não articulada 600 - D400 | 24B1CI4LNIBZZZZ00AD | 100 | 626 | 750 | 900 | 676 | 62 | 91 |



Fucoli Somepal
FUNDAÇÃO DE FERRO, S.A.

Visite o nosso website em www.fucoli-somepal.pt

Sede: Estrada de Coselhas, 3000-125 Coimbra – Portugal | Tel.: (+351) 239 490100 | Fax: (+351) 239 490198

Filial: Rua de Aveiro 50, 3050-420 Pampilhosa – Portugal | Tel.: (+351) 239 490100 | Fax: (+351) 231 949292 | comercial@fucoli-somepal.pt

