

# VÁLVULA DE RETENÇÃO SUPRA

## com alavanca, contrapeso e de vedação metal/metal

### DN 50 - 600 PN10/16

11.401



#### Descrição do produto

- Válvula de retenção tipo charneira com alavanca e contrapeso modelo SUPRA para águas residuais
- Temperatura de serviço desde 0°C (sem gelo) a 70°C

#### Normas

- Concebida de acordo com a norma EN 1074 parte 3
- Flange de acordo com a norma EN 1092-2 PN10/16
- Distância entre flanges de acordo com a norma EN 558 tabela 2 serie 48

#### Ensaio

As válvulas são individualmente ensaiadas em fábrica de acordo com a norma EN 1074-3:

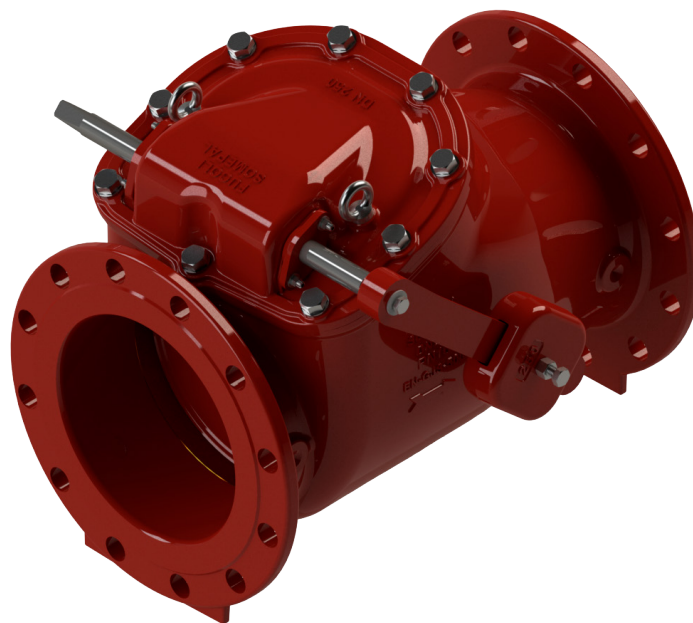
- Vedação 1.1 x PN (bar); Corpo: 1.5 x PN (bar)

#### Proteção contra a corrosão

- Revestimento com tinta epóxica RAL 3011
- Aplicação interna e externa com uma espessura mínima de revestimento de 250 µm
- Revestimento epóxico, aplicado eletrostaticamente de acordo com DIN 3476-1, EN 14901 e especificações GSK (RAL-GZ662)

#### Caraterísticas

- Válvula com fecho mecânico automático para instalação em sistemas de bombagem impedindo o retorno do fluxo
- Modelo compacto que requer pouco espaço de montagem
- Instalação na posição horizontal ou vertical, a passagem do fluxo deve coincidir com o sentido da seta gravada no corpo da válvula
- Montagem da alavanca à esquerda ou à direita da válvula, facilitando a aplicação junto a paredes ou outros obstáculos
- Passagem total, sem estrangulamento de caudal e com baixa perda de carga
- Efeito da cavitação quase nulo devido à configuração geométrica da válvula
- Fácil manutenção, em caso de desgaste os componentes podem ser facilmente substituídos. A desmontagem pode ser realizada sem retirar a válvula da conduta, através do desaperto dos parafusos da tampa que permite a remoção do sistema de vedação
- Fiabilidade e estabilidade do sistema de vedação, concebido com braço duplamente apoiado no veio e obturador que se ajusta na perfeição à sede de vedação do corpo da válvula
- Corpo da válvula fornecido de série com sede em bronze
- Obturador em aço inox AISI 316L
- Junta de vedação corpo/tampa em NBR totalmente alojada numa cavidade concebida para a acoplar, circundando os parafusos, garantindo uma perfeita vedação
- A pedido possibilidade de ser fornecida com by-pass e de aplicação de bujão para verificação e limpeza.



**Fucoli Somepal**  
FUNDAÇÃO DE FERRO, S. A.

Visite o nosso website em [www.fucoli-somepal.pt](http://www.fucoli-somepal.pt)

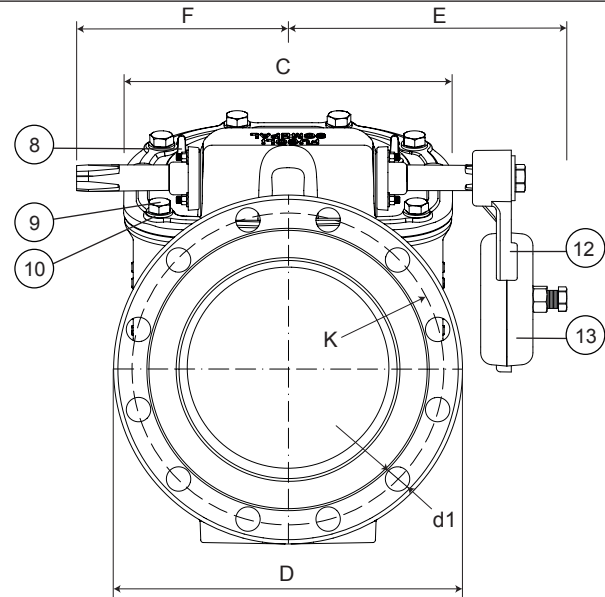
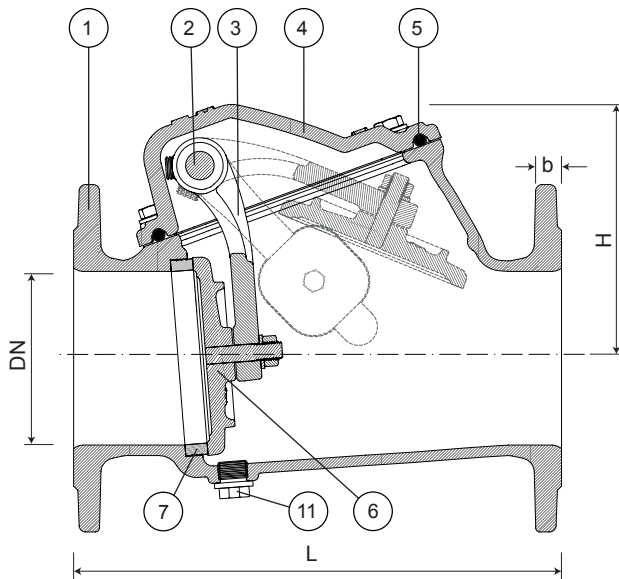
Sede: Estrada de Coselhas, 3000-125 Coimbra – Portugal | Tel.: (+351) 239 490100 | Fax: (+351) 239 490198

Filial: Rua de Aveiro 50, 3050-420 Pampilhosa – Portugal | Tel.: (+351) 239 490100 | Fax: (+351) 231 949292 | [comercial@fucoli-somepal.pt](mailto:comercial@fucoli-somepal.pt)

# VÁLVULA DE RETENÇÃO SUPRA

com alavanca, contrapeso e de vedação metal/metal  
DN 50 - 600 PN10/16

11.401



## Lista de componentes

pos.	componentes	material	norma
1	Corpo	Ferro Fundido Dúctil EN-GJS-500-7	EN 1563
2	Veio	Aço inox AISI 316L	EN 10088 - 1
3	Braço	Ferro Fundido Dúctil EN-GJS-500-7	EN 1563
4	Tampa	Ferro Fundido Dúctil EN-GJS-500-7	EN 1563
5	Junta da tampa	Elastómero NBR	EN 681 - 1
6	Obturador	Aço inox AISI 316L	EN 10088 - 1

pos.	componentes	material	norma
7	Sede	Aço inox AISI 316L	EN 10088 - 1
8	Olhais (a partir DN 200)	Aço inox A2	EN 10088 - 1
9	Parafuso	Aço inox A2	EN 10088 - 1
10	Anilha	Aço inox A2	EN 10088 - 1
11	Bujão (opção)	Aço inox A4	EN 10088 - 1
12	Alavanca	Ferro Fundido Dúctil EN-GJS-500-7	EN 1563
13	Contrapeso	Ferro Fundido Dúctil EN-GJS-500-7	EN 1563

## Referências e dimensões

DN	PN	código	D mm	L mm	H mm	C mm	E mm	F mm	K mm	nº x d1 mm	b mm	Kg aprox.
50	10/16	10797010	165	200	108	110	138	104	125	4 x 19	19	11
60	10/16	10797020	175	240	119	123	148	115	135	4 x 19	19	13
65	10/16	10797030	185	240	119	123	148	115	145	4 x 19	19	13
80	10/16	10797040	200	260	137	140	166	122	160	8 x 19	19	16
100	10/16	10797050	220	300	157	168	175	135	180	8 x 19	19	22
125	10/16	10797060	250	350	186	215	205	155	210	8 x 19	19	33
150	10/16	10797070	285	400	210	242	220	170	240	8 x 23	19	46
200	10	10797080	340	500	242	295	250	200	295	8 x 23	20	69
200	16	10797085	340	500	242	295	250	200	295	12 x 23	20	69
250	10	10797090	400	600	296	377	287	232	350	12 x 23	22	98
250	16	10797095	400	600	296	377	287	232	355	12 x 28	22	98
300	10	10797100	455	700	325	427	310	260	400	12 x 23	24.5	138
300	16	10797105	455	700	325	427	310	260	410	12 x 28	24.5	140
350	10	10797110	505	800	400	480	340	280	460	16 x 23	24.5	151
350	16	10797115	520	800	400	480	340	280	470	16 x 28	26.5	158
400	10	10797120	565	900	435	531	387	330	515	16 x 28	24.5	286
400	16	10797125	580	900	435	531	387	330	525	16 x 31	28	291
450	10	10797130	615	1000	460	585	394	337	565	20 x 28	25.5	391
450	16	10797135	640	1000	460	585	394	337	585	20 x 31	30	406
500	10	10797140	670	1100	485	640	422	365	620	20 x 28	26.5	420
500	16	10797145	715	1100	485	640	422	365	650	20 x 34	31.5	445
600	10	10797150	780	1300	585	750	477	420	725	20 x 31	30	620
600	16	10797155	840	1300	585	750	477	420	770	20 x 37	36	670



**Fucoli Somepal**  
FUNDAÇÃO DE FERRO, S.N.

Visite o nosso website em [www.fucoli-somepal.pt](http://www.fucoli-somepal.pt)

Sede: Estrada de Coselhas, 3000-125 Coimbra – Portugal | Tel.: (+351) 239 490100 | Fax: (+351) 239 490198

Filial: Rua de Aveiro 50, 3050-420 Pampilhosa – Portugal | Tel.: (+351) 239 490100 | Fax: (+351) 231 949292 | [comercial@fucoli-somepal.pt](mailto:comercial@fucoli-somepal.pt)



100% MADE IN EUROPE