



### Descrição dos produtos

- Kit de substituição para marco de incêndio
- Proteção contra roturas através de 'Flange de Fusível'
- Em caso de impacto ocasional que origine uma rotura não existe fuga de água
- O seccionamento do marco ocorre através da fratura da flange de fusível
- A sua reparação consiste em substituir o conjunto da flange de fusível (kit de substituição)
- Esta reparação é rápida e de baixo custo
- Disponível 2 modelos:
  - A. Kit de substituição SOMEPAL and CLASSIC
  - B. Kit de substituição IGNIS.



A



B



**Fucoli Somepal**  
FUNDAÇÃO DE FERRO, S. A.

Visite o nosso website em [www.fucoli-somepal.pt](http://www.fucoli-somepal.pt)

Sede: Estrada de Coselhas, 3000-125 Coimbra – Portugal | Tel.: (+351) 239 490100 | Fax: (+351) 239 490198

Filial: Rua de Aveiro 50, 3050-420 Pampilhosa – Portugal | Tel.: (+351) 239 490100 | Fax: (+351) 231 949292 | [comercial@fucoli-somepal.pt](mailto:comercial@fucoli-somepal.pt)



100% MADE IN EUROPE

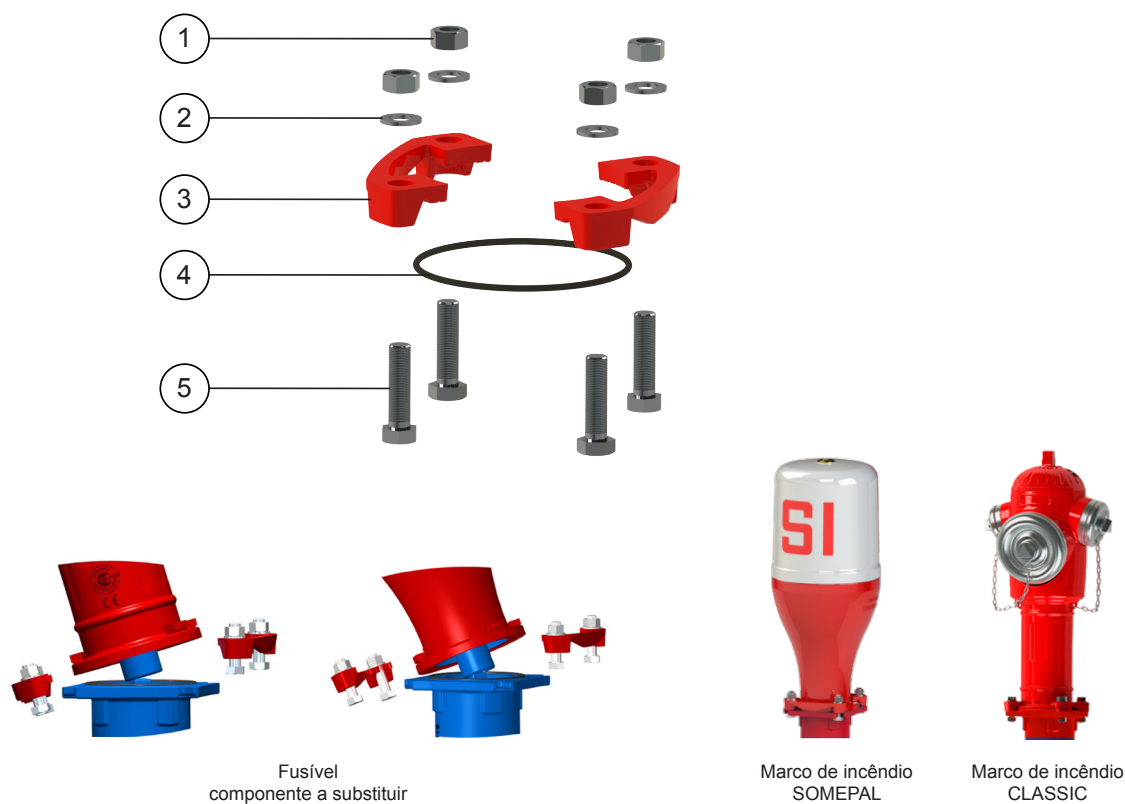
# KITS DE SUBSTITUIÇÃO

## Acessórios para marcos de incêndio

07.501



### A . Kit de substituição SOMEPAL e CLASSIC



### Lista de componentes

pos.	componentes	material	norma
1	Porca (4x)	Aço inox A4	EN 10088 - 1
2	Anilha (4x)	Aço inox A2	EN 10088 - 1
3	Flange fusível (2x)	Ferro fundido dúctil EN-GJS-500-7	EN 1563
4	O-ring (1x)	Elastômero EPDM	EN 681 - 1
5	Parafuso (4x)	Aço inox A2	EN 10088 - 1

### Referências e dimensões

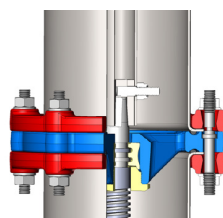
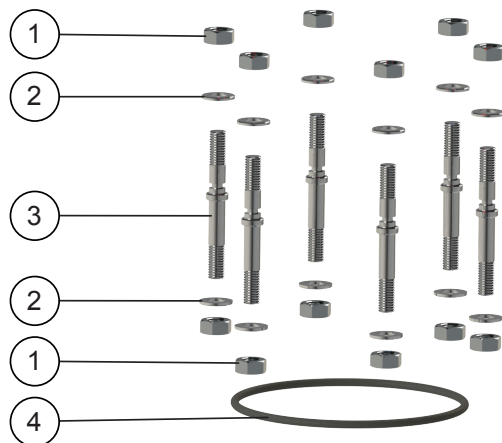
código	designação	Kg aprox.
11212000	Kit de Substituição (Somepal e Classic)	2

continuação na página seguinte



continuação da página anterior

### B . Kit de substituição IGNIS



Fusível  
componente a substituir



Marco de incêndio  
IGNIS

### Lista de componentes

pos.	componentes	material	norma
1	Porca (12x)	Aço inox A4	EN 10088 - 1
2	Anilha (12x)	Aço inox A2	EN 10088 - 1
3	Perno roscado fusível (6x)	Aço inox A2	EN 10088 - 1
4	O-ring (1x)	Elastómero EPDM	EN 681 - 1

### Referências e dimensões

código	designação	Kg aprox.
11212015	Kit de Substituição (Ignis)	2

