

# GRELHA SUMIDOURA REDONDA

## B125 e D400

13.300



### Descrição do produto

- Grelha sumidoura redonda
- Pintura preta de base aquosa

### Local de instalação

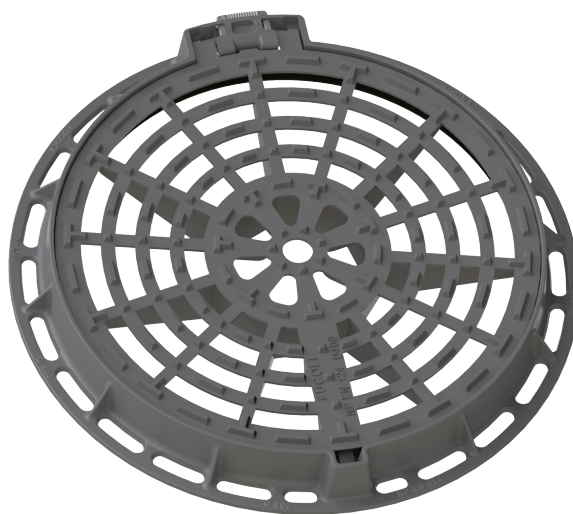
- Classe B125 - Passeios, zonas para peões e zonas comparáveis, parques de estacionamento e silos de estacionamento para viaturas ligeiras
- Classe D400 - Vias de circulação (incluindo ruas para peões), bermas estabilizadas e parques de estacionamento para todos os tipos de veículos rodoviários

### Normas

- EN 124-1/2

### Caraterísticas

- Grelha e aro em ferro fundido dúctil (EN-GJS-500-7) com pintura preta de base aquosa
- Grelha antideslizante de acordo com a norma EN 124-1, concebida para permitir uma fácil e rápida instalação
- Personalização da grelha com inscrições em alto relevo, mediante quantidades mínimas
- **Grelha modelo Eixo e Dobradiça**
  - Modelo de dobradiça com sistema de autolimpeza, abertura simplificada da grelha a 120° e bloqueio de segurança a 90° que impede o fecho acidental da grelha. Extração e colocação da grelha no aro em posição vertical
  - Sistema inovador de fecho cónico que devido à conceção rampeada, tanto no aro como no fecho, permite que a grelha feche automaticamente com o seu próprio peso ou com o peso do primeiro veículo que passe por cima. Também permite o ajuste gradual do fecho à caixa, mantendo desta forma a ausência de ruídos. Este modelo de fecho possibilita que a abertura da grelha também possa ser efectuada pelo interior da câmara de visita. Caso haja necessidade, a substituição do fecho pode ser facilmente efectuada, visto tratar-se de uma peça independente
  - Aro preparado para instalação de sistema antirroubo
  - Apoio elástico que garante o assentamento perfeito da grelha no aro e a ausência de ruído em condições de tráfego intenso.



**Fucoli Somepal**  
FUNDAÇÃO DE FERRO, S.A.

Visite o nosso website em [www.fucoli-somepal.pt](http://www.fucoli-somepal.pt)

**Sede:** Estrada de Coselhas, 3000-125 Coimbra – Portugal | Tel.: (+351) 239 490100 | Fax: (+351) 239 490198

**Filial:** Rua de Aveiro 50, 3050-420 Pampilhosa – Portugal | Tel.: (+351) 239 490100 | Fax: (+351) 231 949292 | [comercial@fucoli-somepal.pt](mailto:comercial@fucoli-somepal.pt)

# GRELHA SUMIDOURA REDONDA

## B125 e D400

13.300



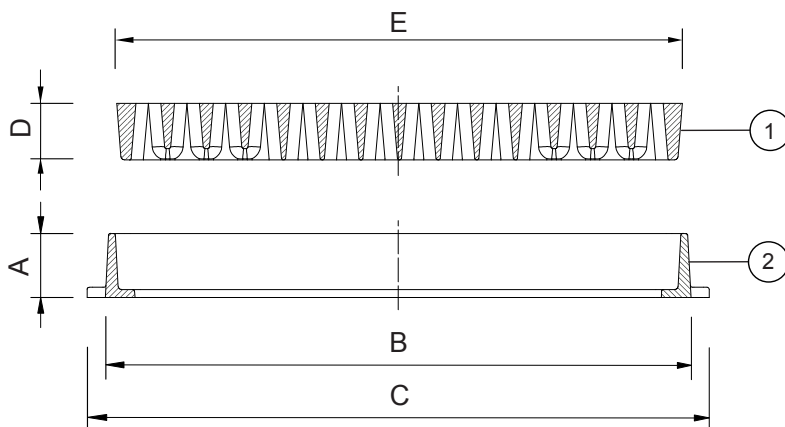
Redonda 60 D400  
c/ Eixo e Dobradiça



Redonda 50 D400



Redonda 60 D400



### Lista de componentes

| pos. | componentes | material                          | norma   |
|------|-------------|-----------------------------------|---------|
| 1    | Grelha      | Ferro fundido dúctil EN-GJS-500-7 | EN 1563 |
| 2    | Aro         | Ferro fundido dúctil EN-GJS-500-7 | EN 1563 |

### Referências e dimensões

Legenda:  
 Fecho - Sistema de fecho cónico  
 [F-S] - Fecho de segurança adicional  
 [A-R] - Sistema antiroubo

| Modelo - classe                                | Códigos          |                  | Fecho | [A-R] | Aro          |                            |                                       | Grelha       |                            | área de escoamento<br>cm <sup>2</sup> | Peso         |              |
|--|------------------|------------------|-------|-------|--------------|----------------------------|---------------------------------------|--------------|----------------------------|---------------------------------------|--------------|--------------|
|  | Grelha<br>s/ aro | Grelha<br>c/ aro |       |       | altura<br>mm | dimensão<br>exterior<br>mm | dimensão ext.<br>c/ chumbadores<br>mm | altura<br>mm | dimensão<br>exterior<br>mm |                                       | s/ aro<br>kg | c/ aro<br>kg |
|  |                  |                  |       |       |              |                            |                                       |              |                            |                                       |              |              |
| * Redonda 50 - D400                            | 20306232         | 20303004         |       |       | 46           | 575                        | 645                                   | 35/40        | 527                        | 565                                   | 34           | 42           |
| * Redonda 60 - B125                            | 20306271         | 20303136         |       |       | 75           | 750                        | 820                                   | 55           | 670                        | 1190                                  | 58           | 81           |
| * Redonda 60 - D400                            | 20306275         | 20303009         |       |       | 75           | 750                        | 820                                   | 55           | 670                        | 1080                                  | 73           | 96           |
| Redonda 60 com Eixo e Dobradiça ** - D400      | -                | 20303059         | •     |       | 75           | 765                        | 765                                   | 27/100       | 650                        | 1165                                  | -            | 49           |
| Redonda 60 com Eixo e Dobradiça + [A-R] - D400 | -                | 20303019         | •     | •     | 75           | 765                        | 765                                   | 27/100       | 650                        | 1165                                  | -            | 49           |
| Redonda 60 com Eixo e Dobradiça ** - D400      | -                | 20303071         | •     |       | 100          | 850                        | 850                                   | 27/100       | 650                        | 1165                                  | -            | 56           |
| Redonda 60 com Eixo e Dobradiça + [A-R] - D400 | -                | 20303023         | •     | •     | 100          | 850                        | 850                                   | 27/100       | 650                        | 1165                                  | -            | 56           |

\*\* Conjunto fornecido com aro preparado para instalação do sistema anti-roubo [A-R], sistema [A-R] não incluído



**Fucoli Somepal**  
 FUNDAÇÃO DE FERRO, S.A.

Visite o nosso website em [www.fucoli-somepal.pt](http://www.fucoli-somepal.pt)

Sede: Estrada de Coselhas, 3000-125 Coimbra – Portugal | Tel.: (+351) 239 490100 | Fax: (+351) 239 490198

Filial: Rua de Aveiro 50, 3050-420 Pampilhosa – Portugal | Tel.: (+351) 239 490100 | Fax: (+351) 231 949292 | [comercial@fucoli-somepal.pt](mailto:comercial@fucoli-somepal.pt)

