

# DADO MACHO OU FÊMEA para válvula de mural DN 100 - 1200

05.210

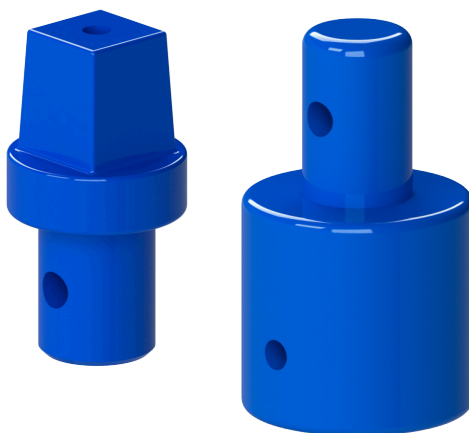


## Descrição do produto

- Dado macho ou fêmea para válvulas de mural

## Caraterísticas

- Dados para válvulas de mural em ferro dúctil (EN-GJS-500-7) com revestimento a tinta epóxica
- Disponível dois modelos: macho ou fêmea
- Para outras dimensões consulte os nossos serviços técnicos.



**Fucoli Somepal**  
FUNDAÇÃO DE FERRO, S. A.

Visite o nosso website em [www.fucoli-somepal.pt](http://www.fucoli-somepal.pt)

**Sede:** Estrada de Coselhas, 3000-125 Coimbra – Portugal | Tel.: (+351) 239 490100 | Fax: (+351) 239 490198

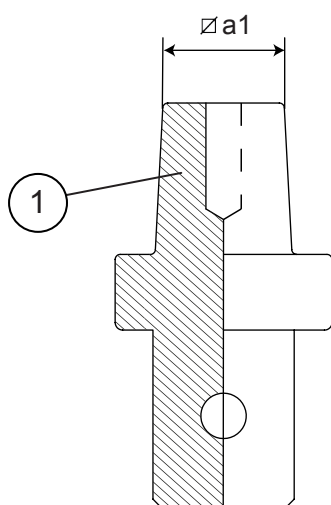
**Filial:** Rua de Aveiro 50, 3050-420 Pampilhosa – Portugal | Tel.: (+351) 239 490100 | Fax: (+351) 231 949292 | [comercial@fucoli-somepal.pt](mailto:comercial@fucoli-somepal.pt)

# DADO MACHO OU FÊMEA

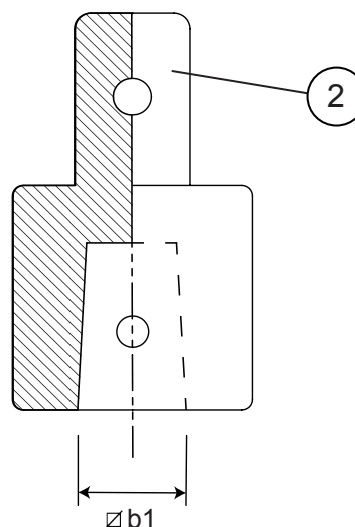
## para válvula de mural

### DN 100 - 1200

05.210



Dado macho



Dado fêmea

### Lista de componentes

pos.	componentes	material	norma
1	Dado macho	Ferro fundido dúctil EN-GJS-500-7	EN 1563
2	Dado fêmea	Ferro fundido dúctil EN-GJS-500-7	EN 1563

### Referências e dimensões

DN	código dado macho	$\varnothing a1$ mm	Kg aprox.	código dado fêmea	$\varnothing b1$ mm	Kg aprox.
100	10707410	19	0.3	10708100	16	1
150	10707100	19	1	10708120	19	1
200	10707200	24	1	10708200	24	1
250	10707200	24	1	10708200	24	1
300	10707205	27	2	10708205	27	2
350	10707205	27	2	10708205	27	2
400	10707250	32	3	10708210	32	4
450	10707250	32	3	10708210	32	4
500	10707250	32	3	10708210	32	4
600	10707270	32	3	10708210	32	4
700	10707304	41	8	10707228	41	8
800	10707304	41	8	10707228	41	8
900	10707304	41	8	10707228	41	8
1000	10707305	46	9	10707240	46	9



**Fucoli Somepal**  
FUNDIÇÃO DE FERRO, S.A.

Visite o nosso website em [www.fucoli-somepal.pt](http://www.fucoli-somepal.pt)

Sede: Estrada de Coselhas, 3000-125 Coimbra – Portugal | Tel.: (+351) 239 490100 | Fax: (+351) 239 490198

Filial: Rua de Aveiro 50, 3050-420 Pampilhosa – Portugal | Tel.: (+351) 239 490100 | Fax: (+351) 231 949292 | [comercial@fucoli-somepal.pt](mailto:comercial@fucoli-somepal.pt)

