

CRUZETA FLANGEADA

Acessórios flangeados

DN 40 - 1000 PN10/16

11.2300



Descrição do produto

- Cruzeta flangeada para águas residuais

Normas

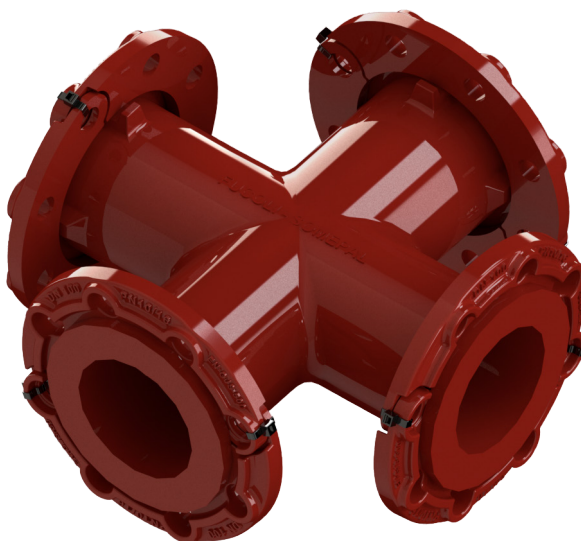
- Concebida de acordo com a norma EN 545
- Flange de acordo com a norma EN 1092-2 PN10/16

Proteção contra a corrosão

- Revestimento com tinta epóxica RAL 3011
- Aplicação interna e externa com uma espessura mínima de revestimento de 250 µm
- Revestimento epóxico aplicado eletrostaticamente de acordo com EN 14901 e especificações GSK (RAL-GZ662)

Caraterísticas

- Acessório para águas residuais e saneamento
- Corpo e flange em ferro fundido dúctil EN-GJS-500-7
- Instalação simples e rápida
- Acessório com flanges móveis até DN 600 (inclusive) e com flanges fixas a partir de DN 700
- Os acessórios flangeados para águas residuais da Fucoli-Somepal possuem marcação CE segundo a norma EN 598 anexo ZA.



Fucoli Somepal
FUNDAÇÃO DE FERRO, S. A.

Visite o nosso website em www.fucoli-somepal.pt

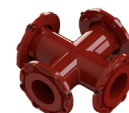
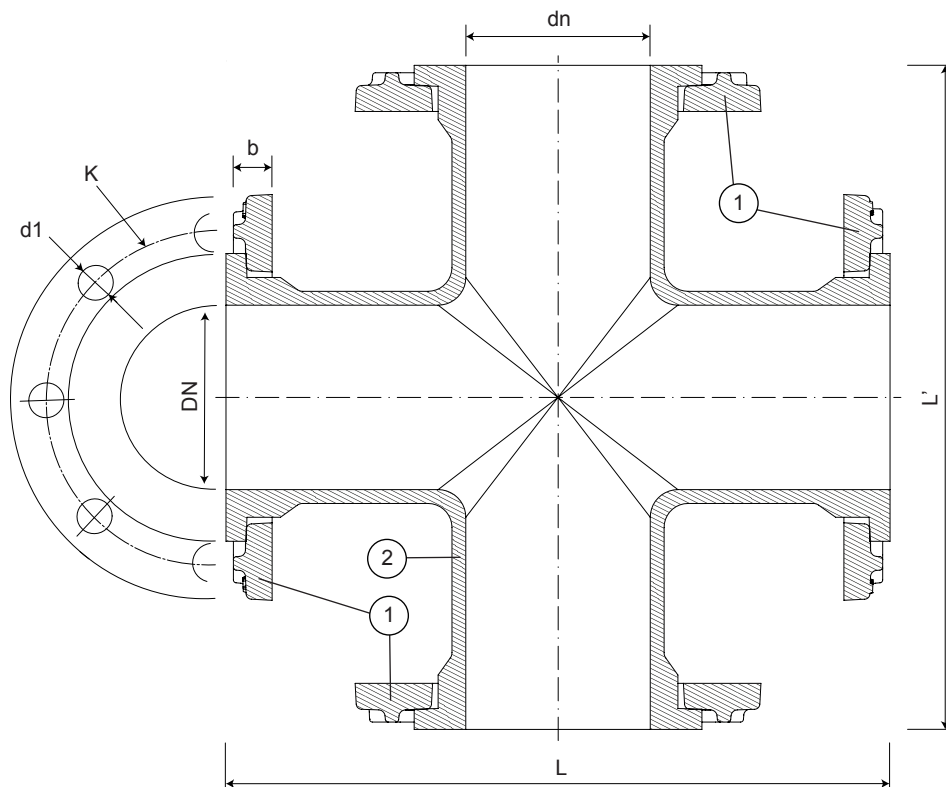
Sede: Estrada de Coselhas, 3000-125 Coimbra – Portugal | Tel.: (+351) 239 490100 | Fax: (+351) 239 490198

Filial: Rua de Aveiro 50, 3050-420 Pampilhosa – Portugal | Tel.: (+351) 239 490100 | Fax: (+351) 231 949292 | comercial@fucoli-somepal.pt

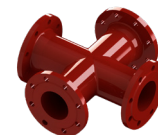
CRUZETA FLANGEADA

Acessórios flangeados
DN 40 - 1000 PN10/16

11.2300



DN 40 a DN 600



DN 700 a DN 1000

Lista de componentes

pos.	componentes	material	norma
1	Flange	Ferro fundido dúctil EN-GJS-500-7	EN 1563
2	Corpo	Ferro fundido dúctil EN-GJS-500-7	EN 1563

Referências e dimensões

DN x dn	PN	código	L mm	L' mm	K mm	n° x d1 mm	b mm	Flange móvel / fixa	Kg aprox.
40 x 40	10/16	10080016	255	255	110	4 x 19	21	móvel	11
50 x 50	10/16	10080018	280	280	125	4 x 19	21	móvel	13
60 x 60	10/16	10080021	305	300	135	4 x 19	21	móvel	15
65 x 65	10/16	10080025	305	300	145	4 x 19	21	móvel	16
80 x 80	10/16	10080030	330	330	160	8 x 19	21	móvel	19
100 x 100	10/16	10080040	360	360	180	8 x 19	21	móvel	23
125 x 125	10/16	10080047	400	400	210	8 x 19	21	móvel	31
150 x 150	10/16	10080055	440	440	240	8 x 23	21	móvel	37
200 x 200	10/16	10080064	520	520	295	8 - 12 x 23	22	móvel	57
250 x 250	10	10080083	600	600	350	12 x 23	26	móvel	81
250 x 250	16	10080084	600	600	355	12 x 28	26	móvel	81
300 x 300	10	10080105	680	680	400	12 x 23	32	móvel	118
300 x 300	16	10080106	680	680	410	12 x 28	32	móvel	118
350 x 350	10	10080129	760	760	460	16 x 23	36	móvel	158
350 x 350	16	10080130	760	760	470	16 x 28	36	móvel	165
400 x 400	10	10080155	840	840	515	16 x 28	38	móvel	208
400 x 400	16	10080156	840	840	525	16 x 31	38	móvel	211
450 x 450	10	10080157	920	920	565	20 x 28	38	móvel	280
450 x 450	16	10080158	920	920	585	20 x 31	38	móvel	295
500 x 500	10	10080183	1000	1000	620	20 x 28	40	móvel	360
500 x 500	16	10080184	1000	1000	650	20 x 34	40	móvel	380

continuação na página seguinte

CRUZETA FLANGEADA

Acessórios flangeados

DN 40 - 1000 PN10/16

11.2300

continuação da página anterior

DN x dn	PN	código	L mm	L' mm	K mm	nº x d1 mm	b mm	Flange móvel / fixa	Kg aprox.
600 x 600	10	10080213	1165	1165	725	20 x 31	46	móvel	510
600 x 600	16	10080214	1165	1165	770	20 x 37	46	móvel	535
700 x 700	10	10109450	1200	1200	840	24 x 31	32.5	fixa	770
700 x 700	16	10109451	1200	1200	840	24 x 37	39.5	fixa	-
800 x 800	10	10109460	1350	1350	950	24 x 34	35	fixa	950
800 x 800	16	10109461	1350	1350	950	24 x 41	43	fixa	-
900 x 900	10	10109470	1500	1500	1050	28 x 34	37.5	fixa	1270
900 x 900	16	10109471	1500	1500	1050	28 x 41	46.5	fixa	-
1000 x 1000	10	10109480	1650	1650	1160	28 x 37	40	fixa	1500
1000 x 1000	16	10109481	1650	1650	1170	28 x 44	50	fixa	-

**Fucoli Somepal**
FUNDIÇÃO DE FERRO, S.A.Visite o nosso website em www.fucoli-somepal.pt

Sede: Estrada de Coselhas, 3000-125 Coimbra – Portugal | Tel.: (+351) 239 490100 | Fax: (+351) 239 490198

Filial: Rua de Aveiro 50, 3050-420 Pampilhosa – Portugal | Tel.: (+351) 239 490100 | Fax: (+351) 231 949292 | comercial@fucoli-somepal.pt

100% MADE IN EUROPE