

TAMPA REBAIXADA QUADRADA

MODELO FUCOLI

B125 e C250

12.505



Descrição do produto

- Tampa rebaixada quadrada modelo FUCOLI
- Pintura preta de base aquosa

Local de instalação

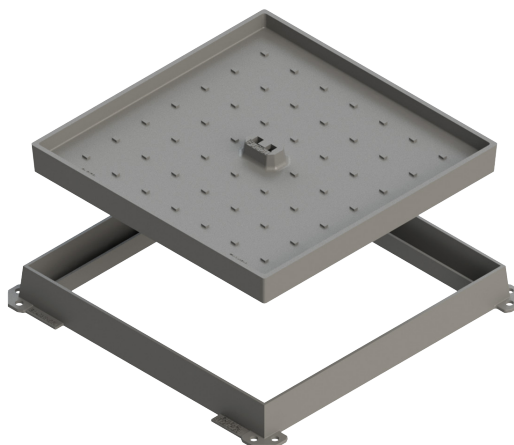
- Classe B125 - Passeios, zonas para peões e zonas comparáveis, parques de estacionamento e silos de estacionamento para viaturas ligeiras
- Classe C250 - Para dispositivos de entrada instalados na zona de valetas de rua ao longo de lancis que, medida a partir da aresta do lancil, se prolongue no máximo 0,5 m na via de circulação e a 0,2 m do passeio

Normas

- Concebida de acordo com a norma EN 124-1/2

Caraterísticas

- Tampa e aro em ferro fundido dúctil (EN-GJS-500-7) com pintura preta de base aquosa
- Com vedação hidráulica para impedir a passagem de odores
- Permite o enchimento com pavimento, por forma a dissimular a presença da tampa enquadrando-a com o espaço envolvente
- Modelo utilizado em zonas históricas e pedonais.



Fucoli Somepal
FUNDAÇÃO DE FERRO, S. A.

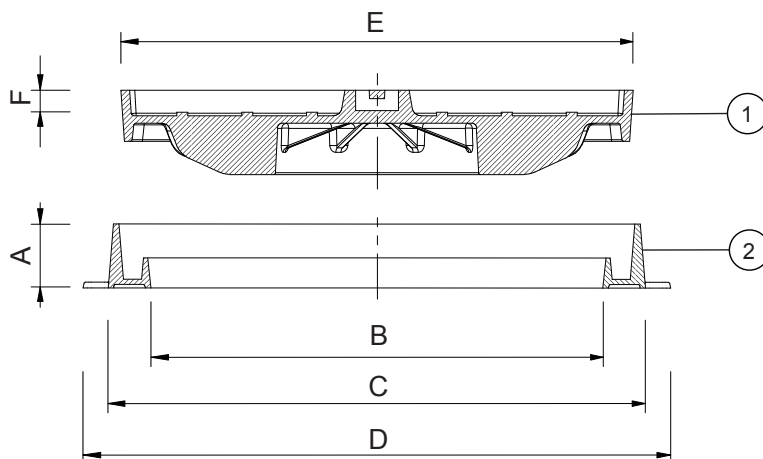
Visite o nosso website em www.fucoli-somepal.pt

Sede: Estrada de Coselhas, 3000-125 Coimbra – Portugal | Tel.: (+351) 239 490100 | Fax: (+351) 239 490198

Filial: Rua de Aveiro 50, 3050-420 Pampilhosa – Portugal | Tel.: (+351) 239 490100 | Fax: (+351) 231 949292 | comercial@fucoli-somepal.pt

TAMPA REBAIXADA QUADRADA
MODELO FUCOLI
B125 e C250

12.505



Lista de componentes

pos.	componentes	material	norma
1	Tampa	Ferro fundido dúctil EN-GJS-500-7	EN 1563
2	Aro	Ferro fundido dúctil EN-GJS-500-7	EN 1563

Referências e dimensões

Modelo - DN - Classe	códigos	Aro				Tampa		vedação hidráulica S / N	Peso	
		altura mm	abertura útil mm	exterior mm	ext. c/ chumbadores mm	exterior mm	altura do rebaixo mm		Tampa kg	Total kg
		A	B	C	D	E	F			
Fucoli 330 - B125	24C3BH2FNDAZZZZ00AA	56	253	328	355	308	35	S	7	14
Fucoli 400 - B125	24C2BO2FNEAZZZZ00AA	60	330	420	450	396	27	S	11	21
Fucoli 400 - C250	24C2BO3FNEAZZZZ00AA	60	330	420	450	396	27	S	17	28
Viana 500 - C250	24C4BY3FNGAZZZZ00AA	80	402	510	540	484	50	S	23	47
Fucoli 600 - B125	24C3CI2FNFAZZZZ00AA	75	530	630	689	600	30	S	28	49
Fucoli 600 - C250	24C3CI3FNFAZZZZ00AA	75	530	630	689	600	30	S	40	59
Fucoli 800 - B125	24C3DC2FNFAZZZZ00AA	75	745	832	852	800	35	S	53	88



Fucoli Somepal
 FUNDAÇÃO DE FERRO, S.A.

Visite o nosso website em www.fucoli-somepal.pt

Sede: Estrada de Coselhas, 3000-125 Coimbra – Portugal | Tel.: (+351) 239 490100 | Fax: (+351) 239 490198

Filial: Rua de Aveiro 50, 3050-420 Pampilhosa – Portugal | Tel.: (+351) 239 490100 | Fax: (+351) 231 949292 | comercial@fucoli-somepal.pt

