

# VÁLVULA DE RETENÇÃO SUPRA

## com alavanca, contrapeso e de vedação metal/metal

### DN 50 - 600 PN10/16

11.401



#### Descrição do produto

- Válvula de retenção tipo charneira com alavanca e contrapeso modelo SUPRA para águas residuais
- Temperatura de serviço desde 0°C (sem gelo) a 70°C

#### Normas

- Concebida de acordo com a norma EN 1074 parte 3
- Flange de acordo com a norma EN 1092-2 PN10/16
- Distância entre flanges de acordo com a norma EN 558 tabela 2 serie 48

#### Ensaaios

As válvulas são individualmente ensaiadas em fábrica de acordo com a norma EN 1074-3:

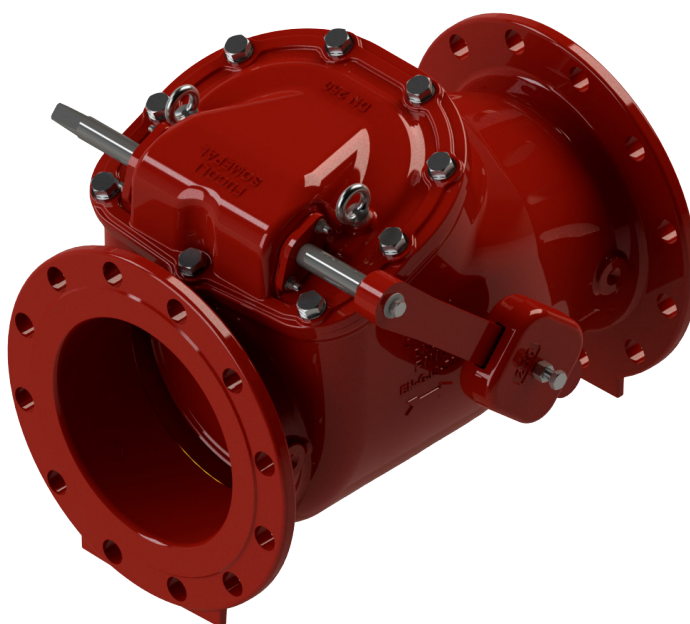
- Vedação 1.1 x PN (bar); Corpo: 1.5 x PN (bar)

#### Proteção contra a corrosão

- Revestimento com tinta epóxica RAL 3011
- Aplicação interna e externa com uma espessura mínima de revestimento de 250 µm
- Revestimento epóxico, aplicado eletrostaticamente de acordo com DIN 3476-1, EN 14901 e especificações GSK (RAL-GZ662)

#### Caraterísticas

- Válvula com fecho mecânico automático para instalação em sistemas de bombagem impedindo o retorno do fluxo
- Modelo compacto que requer pouco espaço de montagem
- Instalação na posição horizontal ou vertical, a passagem do fluxo deve coincidir com o sentido da seta gravada no corpo da válvula
- Montagem da alavanca à esquerda ou à direita da válvula, facilitando a aplicação junto a paredes ou outros obstáculos
- Passagem total, sem estrangulamento de caudal e com baixa perda de carga
- Efeito da cavitação quase nulo devido à configuração geométrica da válvula
- Fácil manutenção, em caso de desgaste os componentes podem ser facilmente substituídos. A desmontagem pode ser realizada sem retirar a válvula da conduta, através do desaperto dos parafusos da tampa que permite a remoção do sistema de vedação
- Fiabilidade e estabilidade do sistema de vedação, concebido com braço duplamente apoiado no veio e obturador que se ajusta na perfeição à sede de vedação do corpo da válvula
- Corpo da válvula fornecido de série com sede em bronze
- Obturador em aço inox AISI 316L
- Junta de vedação corpo/tampa em NBR totalmente alojada numa cavidade concebida para a acoplar, circundando os parafusos, garantindo uma perfeita vedação
- A pedido possibilidade de ser fornecida com by-pass e de aplicação de bujão para verificação e limpeza.



**Fucoli Somepal**  
FUNDAÇÃO DE FERRO, S.A.

Visite o nosso website em [www.fucoli-somepal.pt](http://www.fucoli-somepal.pt)

Sede: Estrada de Coselhas, 3000-125 Coimbra – Portugal | Tel.: (+351) 239 490100 | Fax: (+351) 239 490198

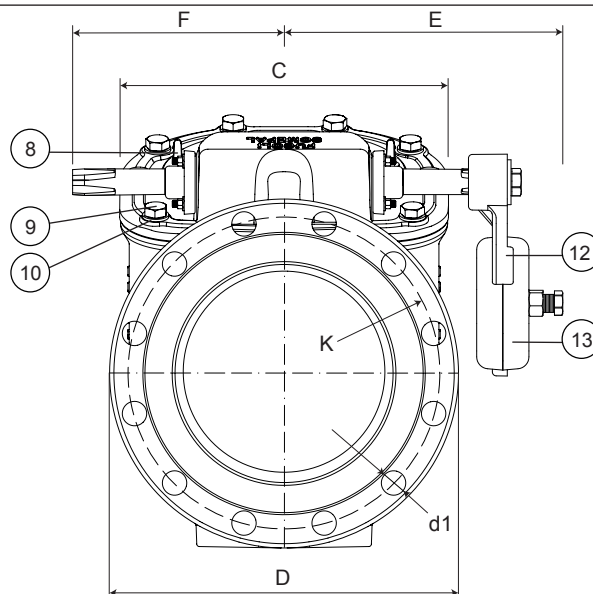
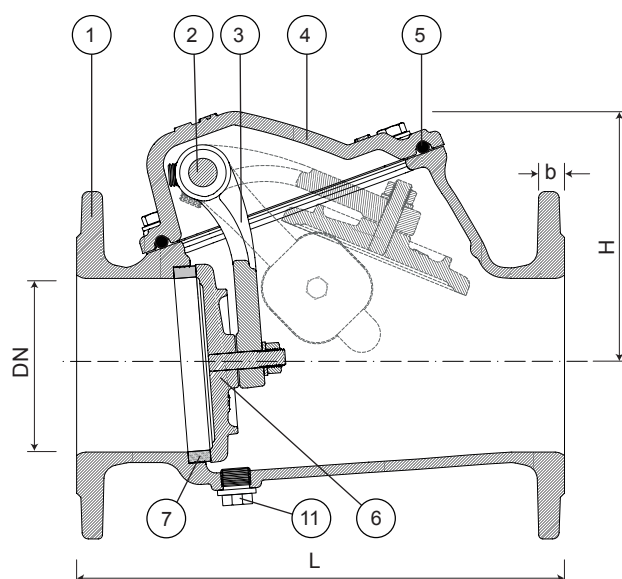
Filial: Rua de Aveiro 50, 3050-420 Pampilhosa – Portugal | Tel.: (+351) 239 490100 | Fax: (+351) 231 949292 | [comercial@fucoli-somepal.pt](mailto:comercial@fucoli-somepal.pt)



# VÁLVULA DE RETENÇÃO SUPRA

com alavanca, contrapeso e de vedação metal/metal  
DN 50 - 600 PN10/16

11.401



## Lista de componentes

| pos. | componentes    | material                             | norma        |
|------|----------------|--------------------------------------|--------------|
| 1    | Corpo          | Ferro Fundido Dúctil<br>EN-GJS-500-7 | EN 1563      |
| 2    | Veio           | Aço inox AISI 316L                   | EN 10088 - 1 |
| 3    | Braço          | Ferro Fundido Dúctil<br>EN-GJS-500-7 | EN 1563      |
| 4    | Tampa          | Ferro Fundido Dúctil<br>EN-GJS-500-7 | EN 1563      |
| 5    | Junta da tampa | Elastómero NBR                       | EN 681 - 1   |
| 6    | Obturador      | Aço inox AISI 316L                   | EN 10088 - 1 |

| pos. | componentes              | material   | norma        |
|------|--------------------------|--|--------------|
| 7    | Sede                     | Bronze CuSn <sub>7</sub> Zn <sub>4</sub> Pb <sub>7</sub> | EN 1982      |
| 8    | Olhais (a partir DN 200) | Aço inox A2  | EN 10088 - 1 |
| 9    | Parafuso                 | Aço inox A2  | EN 10088 - 1 |
| 10   | Anilha                   | Aço inox A2  | EN 10088 - 1 |
| 11   | Bujão (opção)            | Aço inox A4  | EN 10088 - 1 |
| 12   | Alavanca                 | Ferro Fundido Dúctil<br>EN-GJS-500-7                     | EN 1563      |
| 13   | Contrapeso               | Ferro Fundido Dúctil<br>EN-GJS-500-7                     | EN 1563      |

## Referências e dimensões

| DN  | PN    | código   | D<br>mm | L<br>mm | H<br>mm | C<br>mm | E<br>mm | F<br>mm | K<br>mm | nº x d1<br>mm | b<br>mm | Kg<br>aprox. |
|-----|-------|----------|---------|---------|---------|---------|---------|---------|---------|---------------|---------|--------------|
| 50  | 10/16 | 10797010 | 165     | 200     | 108     | 110     | 138     | 104     | 125     | 4 x 19        | 19      | 11           |
| 60  | 10/16 | 10797020 | 175     | 240     | 119     | 123     | 148     | 115     | 135     | 4 x 19        | 19      | 13           |
| 65  | 10/16 | 10797030 | 185     | 240     | 119     | 123     | 148     | 115     | 145     | 4 x 19        | 19      | 13           |
| 80  | 10/16 | 10797040 | 200     | 260     | 137     | 140     | 166     | 122     | 160     | 8 x 19        | 19      | 16           |
| 100 | 10/16 | 10797050 | 220     | 300     | 157     | 168     | 175     | 135     | 180     | 8 x 19        | 19      | 22           |
| 125 | 10/16 | 10797060 | 250     | 350     | 186     | 215     | 205     | 155     | 210     | 8 x 19        | 19      | 33           |
| 150 | 10/16 | 10797070 | 285     | 400     | 210     | 242     | 220     | 170     | 240     | 8 x 23        | 19      | 46           |
| 200 | 10    | 10797080 | 340     | 500     | 242     | 295     | 250     | 200     | 295     | 8 x 23        | 20      | 69           |
| 200 | 16    | 10797085 | 340     | 500     | 242     | 295     | 250     | 200     | 295     | 12 x 23       | 20      | 69           |
| 250 | 10    | 10797090 | 400     | 600     | 296     | 377     | 287     | 232     | 350     | 12 x 23       | 22      | 98           |
| 250 | 16    | 10797095 | 400     | 600     | 296     | 377     | 287     | 232     | 355     | 12 x 28       | 22      | 98           |
| 300 | 10    | 10797100 | 455     | 700     | 325     | 427     | 310     | 260     | 400     | 12 x 23       | 24.5    | 138          |
| 300 | 16    | 10797105 | 455     | 700     | 325     | 427     | 310     | 260     | 410     | 12 x 28       | 24.5    | 140          |
| 350 | 10    | 10797110 | 505     | 800     | 400     | 480     | 340     | 280     | 460     | 16 x 23       | 24.5    | 151          |
| 350 | 16    | 10797115 | 520     | 800     | 400     | 480     | 340     | 280     | 470     | 16 x 28       | 26.5    | 158          |
| 400 | 10    | 10797120 | 565     | 900     | 435     | 531     | 387     | 330     | 515     | 16 x 28       | 24.5    | 286          |
| 400 | 16    | 10797125 | 580     | 900     | 435     | 531     | 387     | 330     | 525     | 16 x 31       | 28      | 291          |
| 450 | 10    | 10797130 | 615     | 1000    | 460     | 585     | 394     | 337     | 565     | 20 x 28       | 25.5    | 391          |
| 450 | 16    | 10797135 | 640     | 1000    | 460     | 585     | 394     | 337     | 585     | 20 x 31       | 30      | 406          |
| 500 | 10    | 10797140 | 670     | 1100    | 485     | 640     | 422     | 365     | 620     | 20 x 28       | 26.5    | 420          |
| 500 | 16    | 10797145 | 715     | 1100    | 485     | 640     | 422     | 365     | 650     | 20 x 34       | 31.5    | 445          |
| 600 | 10    | 10797150 | 780     | 1300    | 585     | 750     | 477     | 420     | 725     | 20 x 31       | 30      | 620          |
| 600 | 16    | 10797155 | 840     | 1300    | 585     | 750     | 477     | 420     | 770     | 20 x 37       | 36      | 670          |



**Fucoli Somepal**  
FUNDIÇÃO DE FERRO, S.N.

Visite o nosso website em [www.fucoli-somepal.pt](http://www.fucoli-somepal.pt)

Sede: Estrada de Coselhas, 3000-125 Coimbra – Portugal | Tel.: (+351) 239 490100 | Fax: (+351) 239 490198

Filial: Rua de Aveiro 50, 3050-420 Pampilhosa – Portugal | Tel.: (+351) 239 490100 | Fax: (+351) 231 949292 | [comercial@fucoli-somepal.pt](mailto:comercial@fucoli-somepal.pt)



100% MADE IN EUROPE