

# **JUNTA DE LIGAÇÃO**

## **para tubos de PVC**

### **DN 50 - 500 PN16**

**08.700**



#### **Descrição do produto**

- Junta de ligação para tubos de PVC para água potável e líquidos neutros
- Temperatura de serviço desde 0°C (sem gelo) a 70°C

#### **Normas**

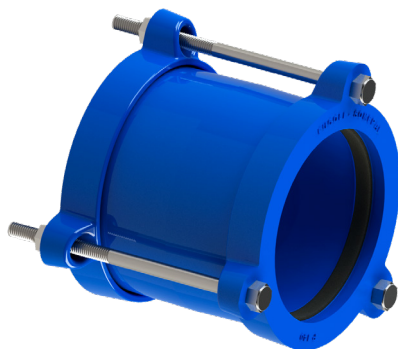
- Para tubos de PVC de acordo com EN ISO 1452-2

#### **Proteção contra a corrosão**

- Revestimento com tinta epóxica RAL 5005
- Aplicação interna e externa com uma espessura mínima de revestimento de 250 µm
- Revestimento epóxico, aplicado eletrostaticamente de acordo com EN 14901 e especificações GSK (RAL-GZ662)

#### **Caraterísticas**

- Junta para água potável
- Permite a ligação de tubos de PVC com o mesmo diâmetro
- Sistema de vedação em EPDM
- Corpo e aros em ferro fundido dúctil em EN-GJS-500-7, concebidos de forma a assegurar um perfeito encaixe do vedante, garantindo que este não se desencaixa ou torça durante a instalação
- Concebida para fácil inserção dos tubos, mesmo nos diâmetros grandes, garantindo uma instalação simples e rápida
- Este acessório não garante o bloqueio dos tubos, estes devem ser ancorados por outros meios
- A pedido possibilidade de parafusos em aço inox A2 ou A4.



**Fucoli Somepal**  
FUNDAÇÃO DE FERRO, S.A.

Visite o nosso website em [www.fucoli-somepal.pt](http://www.fucoli-somepal.pt)

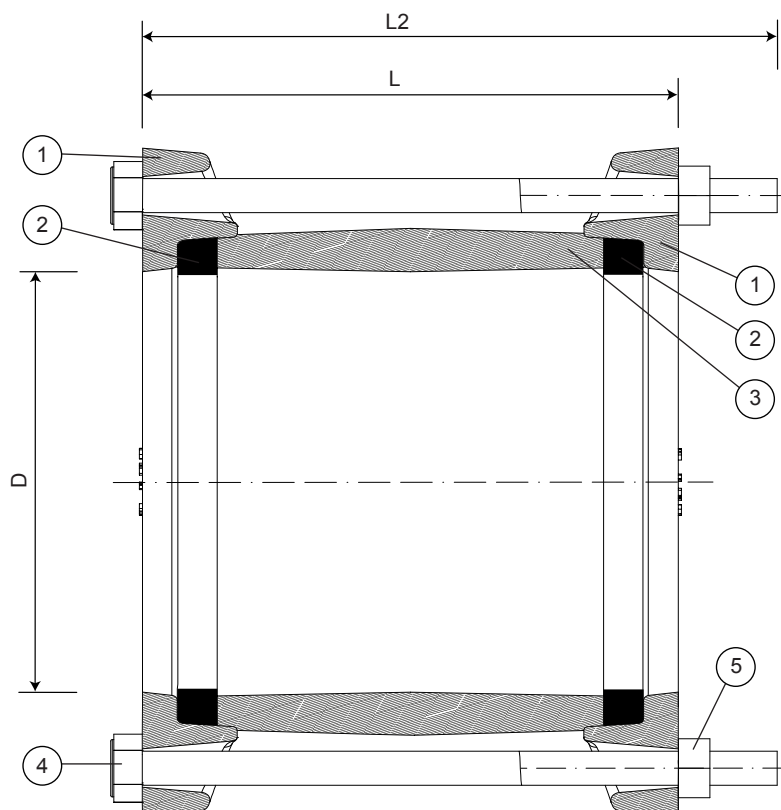
**Sede:** Estrada de Coselhas, 3000-125 Coimbra – Portugal | Tel.: (+351) 239 490100 | Fax: (+351) 239 490198

**Filial:** Rua de Aveiro 50, 3050-420 Pampilhosa – Portugal | Tel.: (+351) 239 490100 | Fax: (+351) 231 949292 | [comercial@fucoli-somepal.pt](mailto:comercial@fucoli-somepal.pt)



# JUNTA DE LIGAÇÃO para tubos de PVC DN 50 - 500 PN16


08.700



## Lista de componentes

pos.	componentes	material	norma
1	Aros	Ferro fundido dúctil EN-GJS-500-7	EN 1563
2	Vedantes	Elastômero EPDM	EN 681 - 1
3	Corpo	Ferro fundido dúctil EN-GJS-500-7	EN 1563
4	Parafusos	Aço zincado cl 6.8	ISO 898-1
5	Porcas	Aço zincado cl 8	ISO 898-2

## Referências e dimensões

DN mm	código	D mm	L mm	Parafusos	L2 mm		Kg aprox.
50	10442210	52	84	2 x M12	115	19 mm	2
63	10442220	66	114	2 x M12	150	19 mm	2
75	10442230	78	114	2 x M12	150	19 mm	2
90	10442240	93	128	2 x M12	190	19 mm	3
110	10442250	113	142	2 x M12	180	19 mm	6
125	10442260	128	142	2 x M12	180	19 mm	7
140	10442270	143	142	3 x M12	180	19 mm	8
160	10442280	164	142	3 x M12	190	19 mm	10
180	10442290	184	142	3 x M12	190	19 mm	11
200	10442320	204	144	3 x M12	190	19 mm	11
250	10442310	254	164	4 x M16	230	24 mm	20
315	10442122	319	184	5 x M16	230	24 mm	28
400	10442330	406	182	6 x M16	250	24 mm	38
500	10442350	507	180	8 x M16	250	24 mm	59



**Fucoli Somepal**  
FUNDAÇÃO DE FERRO, S.A.

Visite o nosso website em [www.fucoli-somepal.pt](http://www.fucoli-somepal.pt)

Sede: Estrada de Coselhas, 3000-125 Coimbra – Portugal | Tel.: (+351) 239 490100 | Fax: (+351) 239 490198

Filial: Rua de Aveiro 50, 3050-420 Pampilhosa – Portugal | Tel.: (+351) 239 490100 | Fax: (+351) 231 949292 | [comercial@fucoli-somepal.pt](mailto:comercial@fucoli-somepal.pt)

