

# VÁLVULA DE RETENÇÃO BOLA

## com vedação metal/borracha

### DN 32 - 400 PN10/16

11.500



#### Descrição do produto

- Válvula de retenção modelo BOLA para águas residuais
- Temperatura de serviço desde 0°C (sem gelo) a 70°C

#### Normas

- Concebida de acordo com a norma EN 1074 parte 3 e EN 12050-4
- Flange de acordo com a norma EN 1092-2 PN10/16
- Distância entre flanges de acordo com a norma EN 558 tabela 2 serie 48

#### Ensaaios

As válvulas são individualmente ensaiadas em fábrica de acordo com a norma EN 1074:

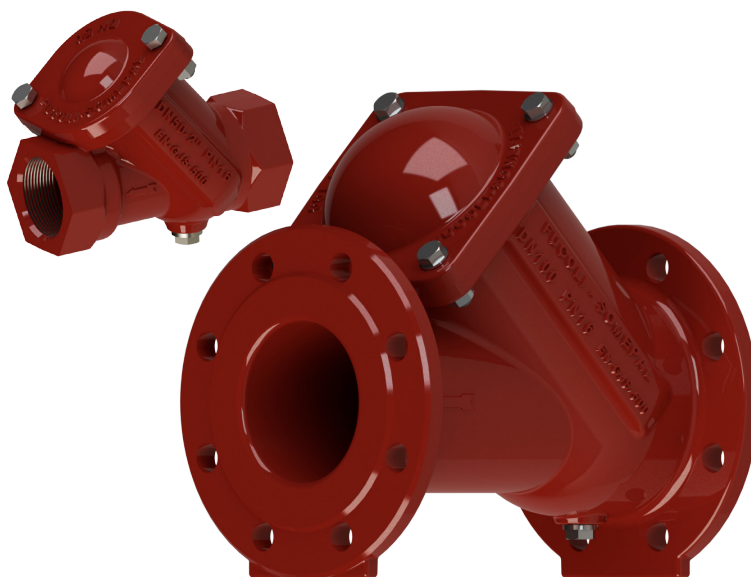
- Vedação 1.1 x PN (bar); Corpo: 1.5 x PN (bar).

#### Proteção contra a corrosão

- Revestimento com tinta epóxica RAL 3011
- Aplicação interna e externa com uma espessura mínima de revestimento de 250 µm
- Revestimento epóxico, aplicado eletrostaticamente de acordo com DIN 3476-1, EN 14901 e especificações GSK (RAL-GZ662)

#### Caraterísticas

- Válvula com fecho mecânico automático para instalação em sistemas de bombagem impedindo o retorno do fluxo
- Válvula disponível no modelo roscado ou flangeado
- Válvula com passagem total, sem estrangulamento de caudal e com baixa perda de carga
- Auto limpeza da bola realiza-se durante o funcionamento da válvula
- Válvula de fácil manutenção, concebida com um inovador sistema de extracção de bola, que permite remover a bola de dentro da válvula, utilizando apenas a chave concebida para o efeito, não sendo necessário remover a válvula da conduta
- Instalação na posição horizontal ou vertical, a passagem do fluxo deve coincidir com o sentido da seta gravada no corpo da válvula
- Junta de vedação corpo/tampa em NBR totalmente alojada numa cavidade concebida para a acoplar, circundando os parafusos, garantindo uma perfeita vedação
- Bola revestida em NBR em alumínio (DN32 a DN100); ferro fundido EN-GJS-500-7 (DN125 a DN400). A dureza da borracha é otimizada para evitar que a bola fique presa
- Acessórios: Chave para remoção da bola [ref.05.800]
- A pedido possibilidade de aplicação de bujão para verificação e limpeza.



100% MADE IN EUROPE



**Fucoli Somepal**  
FUNDAÇÃO DE FERRO, S.A.

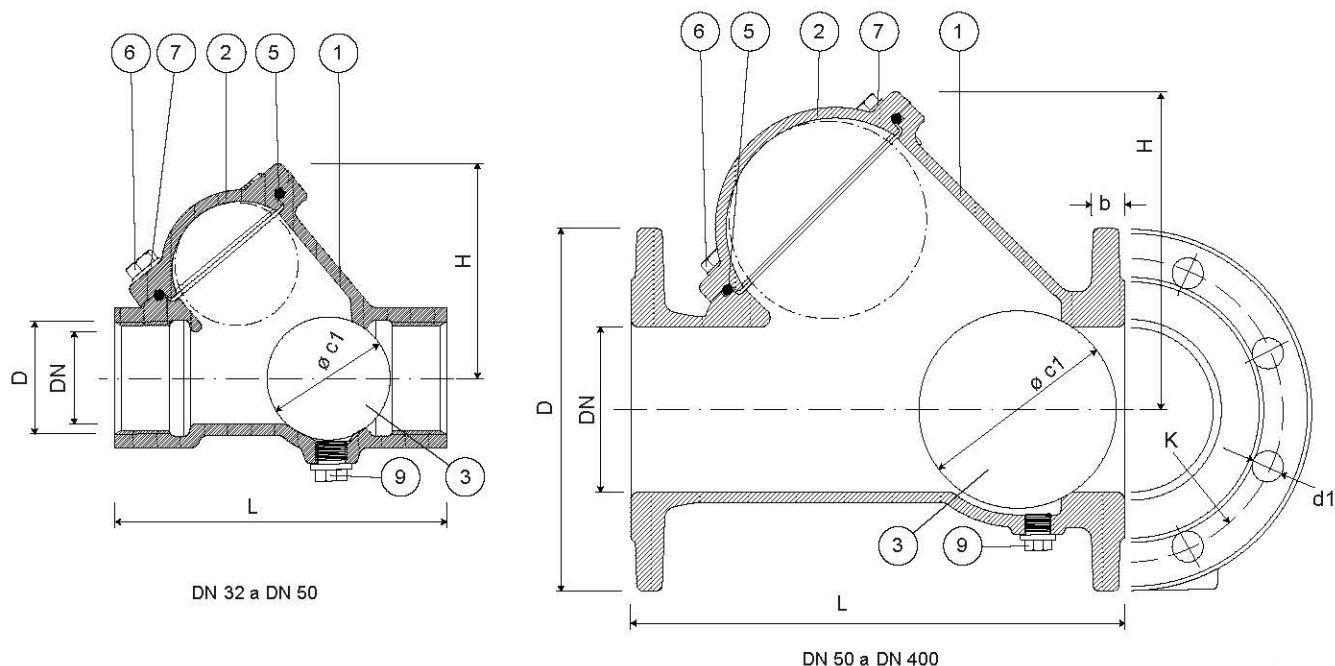
Visite o nosso website em [www.fucoli-somepal.pt](http://www.fucoli-somepal.pt)

Sede: Estrada de Coselhas, 3000-125 Coimbra – Portugal | Tel.: (+351) 239 490100 | Fax: (+351) 239 490198

Filial: Rua de Aveiro 50, 3050-420 Pampilhosa – Portugal | Tel.: (+351) 239 490100 | Fax: (+351) 231 949292 | [comercial@fucoli-somepal.pt](mailto:comercial@fucoli-somepal.pt)

# VÁLVULA DE RETENÇÃO BOLA com vedação metal/borracha DN 32 - 400 PN10/16

11.500



## Lista de componentes

pos.	componentes	material	norma
1	Corpo	Ferro Fundido Dúctil EN-GJS-500-7	EN 1563
2	Tampa	Ferro Fundido Dúctil EN-GJS-500-7	EN 1563
3	Bola	Alumínio ALSi 12 [DN32 a DN100] Ferro Fundido Dúctil EN-GJS-500-7 [DN125 a DN400]	EN 1706 EN 1563
	Revestimento da bola	Elastômero NBR	EN 681 - 1
5	Junta da tampa	Elastômero NBR	EN 681 - 1
6	Parafuso	Aço inox A2	EN 10088 - 1
7	Anilha	Aço inox A2	EN 10088 - 1
9	Bujão (opção)	Aço inox A4	EN 10088 - 1



Pormenor da extração da bola através da chave para remoção de bola [ref.05.800]



Pormenor do bujão (opção)

## Referências e dimensões

DN	PN	código	D	ø c1 mm	L mm	H mm	K mm	nº x d1 mm	b mm	9 (opção)	Kg aprox.
<b>Modelo roscado</b>			<b>(BSP)</b>								
32	-	10764014	1¼"	50	140	105	-	-	-	G ¼"	3
40	-	10764024	1½"	50	150	105	-	-	-	G ¼"	3
50	-	10764034	2"	65	180	120	-	-	-	G ¾"	5
<b>Modelo flangeado</b>			<b>mm</b>								
40	10/16	10764044	150	50	180	105	110	4 x 19	19	G ¼"	7
50	10/16	10764054	165	65	200	120	125	4 x 19	19	G ¾"	8
60	10/16	10764064	175	80	240	142	135	4 x 19	19	G ¾"	10
65	10/16	10764074	185	80	240	142	145	4 x 19	19	G ¾"	10
80	10/16	10764084	200	100	260	165	160	8 x 19	19	G ¾"	14
100	10/16	10764094	220	120	300	194	180	8 x 19	19	G ¾"	19
125	10/16	10764104	250	146	350	221	210	8 x 19	19	G ½"	25
150	10/16	10764114	285	173	400	262	240	8 x 23	19	G ½"	35
200	10	10764124	340	238	500	353	295	8 x 23	20	G ½"	61
200	16	10764128	340	238	500	353	295	12 x 23	20	G ½"	61
250	10	10764144	400	298	600	437	350	12 x 23	22	G ¾"	99
250	16	10764148	400	298	600	437	355	12 x 28	22	G ¾"	99
300	10	10764164	455	358	700	523	400	12 x 23	24.5	G ¾"	147
300	16	10764168	455	358	700	523	410	12 x 28	24.5	G ¾"	147

continuação na página seguinte

# VÁLVULA DE RETENÇÃO BOLA

com vedação metal/borracha  
DN 32 - 400 PN10/16

11.500



continuação da página anterior

DN	PN	código	D	ø c1 mm	L mm	H mm	K mm	nº x d1 mm	b mm	⑨ (opção)	Kg aprox.
350	10	10764184	505	418	800	611	460	16 x 23	24.5	G 1"	206
350	16	10764188	520	418	800	611	470	16 x 28	26.5	G 1"	213
400	10	10764204	565	478	900	700	515	16 x 28	24.5	G 1"	299
400	16	10764208	580	478	900	700	525	16 x 31	28	G 1"	308



**Fucoli Somepal**  
FUNDIÇÃO DE FERRO, S.A.

Visite o nosso website em [www.fucoli-somepal.pt](http://www.fucoli-somepal.pt)

**Sede:** Estrada de Coselhas, 3000-125 Coimbra – Portugal | Tel.: (+351) 239 490100 | Fax: (+351) 239 490198

**Filial:** Rua de Aveiro 50, 3050-420 Pampilhosa – Portugal | Tel.: (+351) 239 490100 | Fax: (+351) 231 949292 | [comercial@fucoli-somepal.pt](mailto:comercial@fucoli-somepal.pt)



100% MADE IN EUROPE