

## TÊ DE BOCAS PARA PVC COM DERIVAÇÃO ROSCADA

Acessórios de bocas para PVC

63 - 400 PN16

11.1500



### Descrição do produto

- Tê de bocas para tubos de PVC com derivação roscada para águas residuais
- Temperatura de serviço desde 0°C (sem gelo) a 70°C

### Normas

- Concebida de acordo com a norma EN 12842
- Para tubos de PVC de acordo com EN ISO 1452-2

### Proteção contra a corrosão

- Revestimento com tinta epóxica RAL 3011
- Aplicação interna e externa com uma espessura mínima de revestimento de 250 µm
- Revestimento epóxico, aplicado eletrostaticamente de acordo com EN 14901 e especificações GSK (RAL-GZ662)

### Caraterísticas

- Acessório para águas residuais e saneamento para ligação de tubos em PVC
- Corpo em ferro fundido dúctil EN-GJS-500-7
- Instalação simples e rápida
- Sistema de vedação das bocas constituído por vedante com duplo lábio em NBR para garantir uma perfeita vedação
- Pressão máxima de serviço 16 bar, sendo que a pressão máxima de serviço e de ensaio deverá estar de acordo com a norma do tubo
- Este acessório não garante o bloqueio dos tubos, estes devem ser ancorados por outros meios.



**Fucoli Somepal**  
FUNDAÇÃO DE FERRO, S.A.

Visite o nosso website em [www.fucoli-somepal.pt](http://www.fucoli-somepal.pt)

**Sede:** Estrada de Coselhas, 3000-125 Coimbra – Portugal | Tel.: (+351) 239 490100 | Fax: (+351) 239 490198

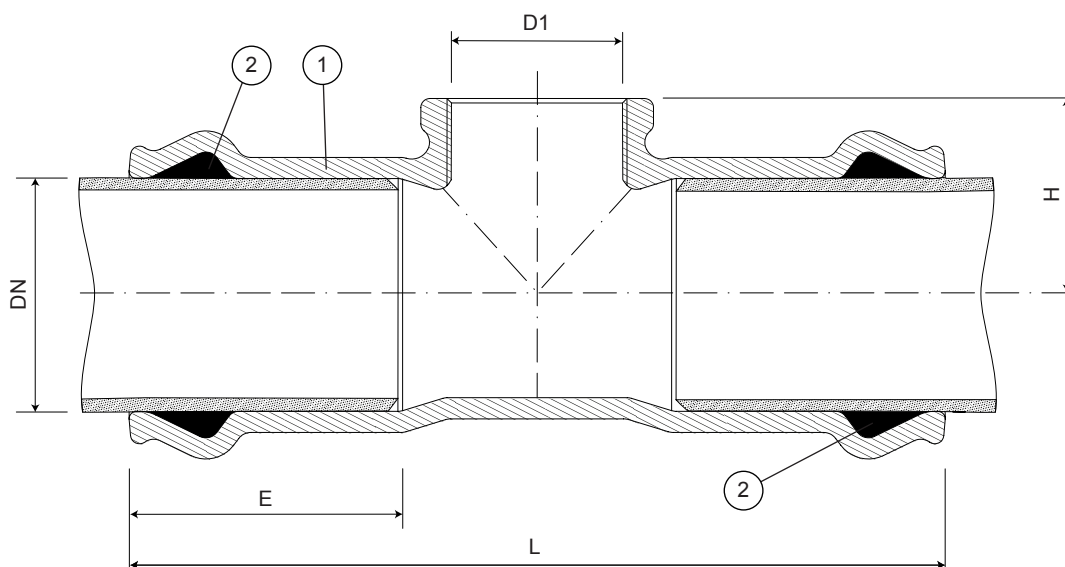
**Filial:** Rua de Aveiro 50, 3050-420 Pampilhosa – Portugal | Tel.: (+351) 239 490100 | Fax: (+351) 231 949292 | [comercial@fucoli-somepal.pt](mailto:comercial@fucoli-somepal.pt)

# TÊ DE BOCAS PARA PVC COM DERIVAÇÃO ROSCADA

Acessórios de bocas para PVC

63 - 400 PN16

11.1500



## Lista de componentes

pos.	componentes	material	norma
1	Corpo	Ferro fundido dúctil EN-GJS-500-7	EN 1563
2	Vedante da boca	Elastómero NBR	EN 681 - 1

## Referências e dimensões

ø D ext. PE/PVC	D1 (BSP)	código	L mm	H mm	E mm	Kg aprox.
63	G 1 1/2"	1045600301	258	59	88	4
63	G 2"	1046606201	258	59	88	4
75	G 1 1/2"	1045600201	270	64	90	4
75	G 2"	1045630501	270	64	90	4
90	G 1 1/2"	1045600101	291	81	97	6
90	G 2"	1045630701	291	81	97	6
90	G 2 1/2"	1045630801	306	81	97	6
110	G 1 1/2"	1045600501	315	90	105	7
110	G 2"	1045640701	315	90	105	7
110	G 2 1/2"	1045640801	330	90	105	8
125	G 1 1/2"	1045600401	332	97	108	8
125	G 2"	1045650701	332	97	108	8
140	G 1 1/2"	1045641201	340	104	110	10
140	G 2"	1045641001	340	104	110	10
160	G 1 1/2"	1045642201	370	113	123	12
160	G 2"	1045642001	370	113	123	12
200	G 1 1/2"	1045645201	410	145	132	16
200	G 2"	1045600701	410	145	132	17
250	G 1 1/2"	1045643201	462	166	145	24
250	G 2"	1045643001	462	166	145	24
315	G 2"	1045644001	516	195	160	38
400	G 1 1/2"	10456445002	562	245	173	60
400	G 2"	10456445001	562	245	173	60



**Fucoli Somepal**  
FUNDAÇÃO DE FERRO, S. N.

Visite o nosso website em [www.fucoli-somepal.pt](http://www.fucoli-somepal.pt)

Sede: Estrada de Coselhas, 3000-125 Coimbra – Portugal | Tel.: (+351) 239 490100 | Fax: (+351) 239 490198

Filial: Rua de Aveiro 50, 3050-420 Pampilhosa – Portugal | Tel.: (+351) 239 490100 | Fax: (+351) 231 949292 | [comercial@fucoli-somepal.pt](mailto:comercial@fucoli-somepal.pt)



100% MADE IN EUROPE