

TAMPA REDONDA MODELO PROGRESS C250 e D400

12.110



Descrição do produto

- Tampa redonda modelo PROGRESS
- Pintura preta de base aquosa

Local de instalação

- Classe C250 - Para dispositivos de entrada instalados na zona de valetas de rua ao longo de lancis que, medida a partir da aresta do lancil, se prolongue no máximo 0,5 m na via de circulação e a 0,2 m do passeio
- Classe D400 - Vias de circulação (incluindo ruas para peões), bermas estabilizadas e parques de estacionamento para todos os tipos de veículos rodoviários
- Zona de tráfego intenso/normal e visitas periódicas

Normas

- Concebida de acordo com a norma EN 124-1/2

Certificações

- Certif certificado "D400" DDA - 003/2024

Caraterísticas

- Tampa e aro em ferro fundido dúctil (EN-GJS-500-7) com pintura preta de base aquosa
- Tampa com relevo antideslizante de acordo com a norma EN 124-1, concebida para permitir uma fácil e rápida instalação
- Tampa articulada com abertura a 110° e bloqueio de segurança a 90° que impede o fecho acidental da tampa
- Extração e colocação da tampa no aro em posição vertical
- Sistema de fecho e bloqueio através de braço elástico em ferro fundido dúctil, incorporado na tampa
- Aro preparado para instalação de sistema antirroubo
- Dobradiça com sistema de auto-limpeza
- Tampa está concebida com local para instalação de fecho de segurança adicional. Este poderá ser convencional ou inviolável e pode ser instalado em qualquer momento
- Apoio elástico que garante o assentamento perfeito da tampa no aro e a ausência de ruído mesmo em condições de tráfego intenso
- Estabilidade do conjunto conferida pelas 6 guias da tampa que a centram relativamente ao aro, reduzindo ao máximo os movimentos da tampa no aro, garantindo estabilidade horizontal e vertical do conjunto
- Personalização da tampa com inscrições ou logotipo em alto relevo, mediante quantidades mínimas.



Fucoli Somepal
FUNDAÇÃO DE FERRO, S. A.

Visite o nosso website em www.fucoli-somepal.pt

Sede: Estrada de Coselhas, 3000-125 Coimbra – Portugal | Tel.: (+351) 239 490100 | Fax: (+351) 239 490198

Filial: Rua de Aveiro 50, 3050-420 Pampilhosa – Portugal | Tel.: (+351) 239 490100 | Fax: (+351) 231 949292 | comercial@fucoli-somepal.pt

**TAMPA REDONDA
MODELO PROGRESS
C250 e D400**

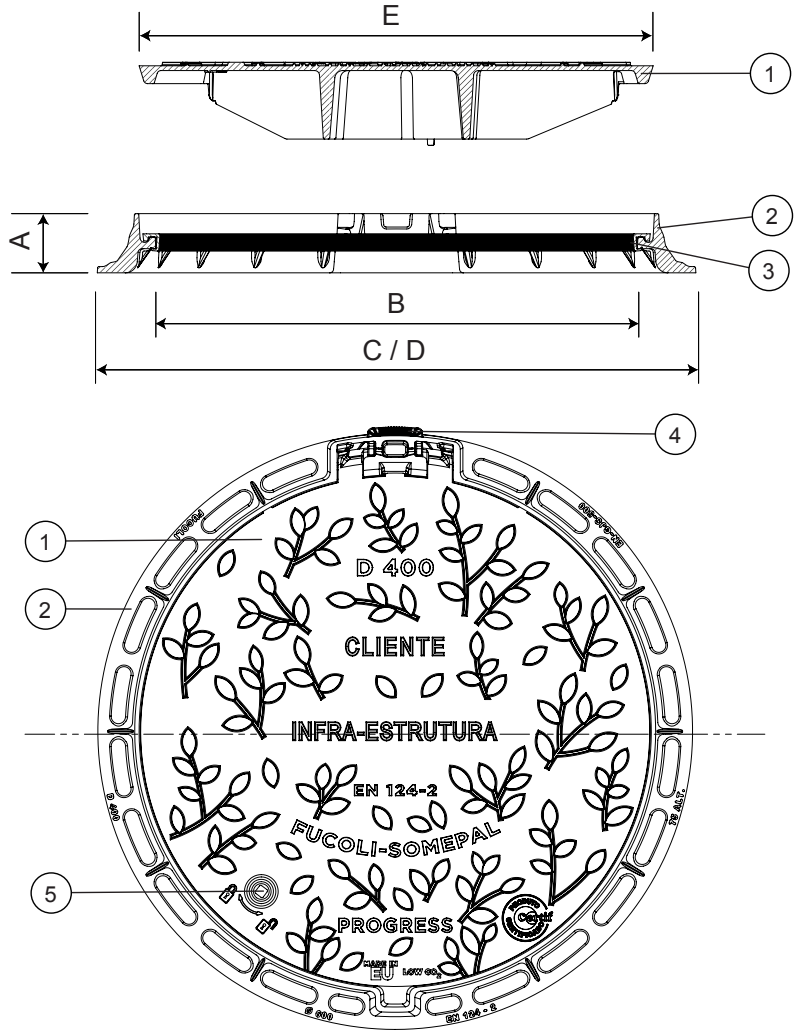
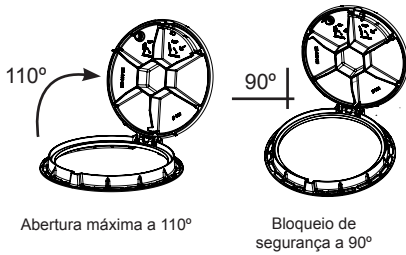
12.110



Modelo com aro 75 mm de altura



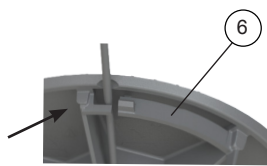
Modelo com aro 100 mm de altura



Características do produto



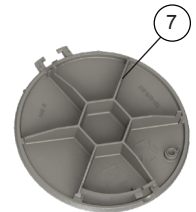
Sistema de abertura da tampa



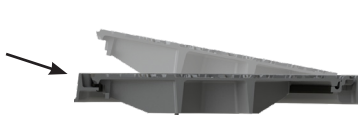
Sistema de desbloqueio e abertura da tampa



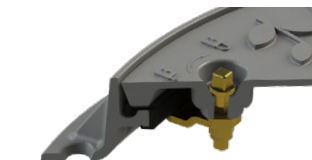
Sistema antiroubo [A-R]



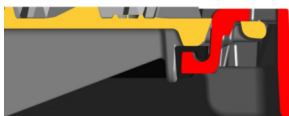
Estabilidade do conjunto conferida pelas 6 guias da tampa



Sistema de fecho e bloqueio



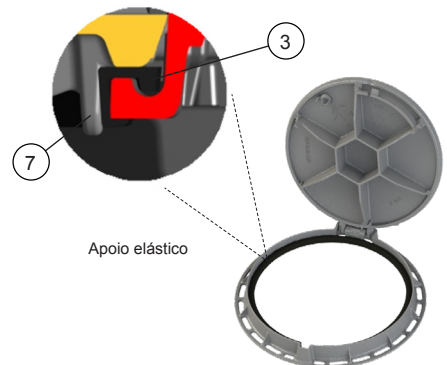
5 Fecho de segurança adicional [F-S]



Sistema de autolimpeza da zona da dobradiça



5 Fecho de segurança inviolável [F-S-I]



Apoio elástico

continuação na página seguinte

TAMPA REDONDA MODELO PROGRESS C250 e D400

12.110



continuação da página anterior

Lista de componentes

pos.	componentes	material	norma
1	Tampa	Ferro fundido dúctil EN-GJS-500-7	EN 1563
2	Aro	Ferro fundido dúctil EN-GJS-500-7	EN 1563
3	Apoio elástico antirruído	Copolímero EVA	-
4	Sistema antirroubo [A-R]	Ferro fundido dúctil EN-GJS-500-7	EN 1563
5	Fecho de segurança adicional	Aço zincado 8.8	-
6	Braço elástico	Ferro fundido dúctil EN-GJS-500-7	EN 1563
7	Guia da tampa	Ferro fundido dúctil EN-GJS-500-7	EN 1563

Referências e dimensões

Legenda:

Fecho - Sistema de fecho cônico
[F-S] - Fecho de segurança adicional
[F-S-I] - Fecho de segurança inviolável
[A-R] - Sistema antirroubo

DN - Classe - Modelo	código	Fecho [F-S] [F-S-I] [A-R]				Aro				Tampa	Peso	
						abertura		Ø exterior	Ø ext. c/ chumbadores	Ø exterior	Tampa kg aprox.	Total kg aprox.
						altura mm A	útil mm B					
600 - D400 75 Altura	24B1CI4AAFBBBBZZZ00EE	•				75	600	765	765	650	33	50
600 - D400 75 Altura	24B1CI4AAFBBBBZZZ00GE	•	•			75	600	765	765	650	33	50
600 - D400 75 Altura	24B1CI4AAFBBBBZZZ00HE	•		•		75	600	765	765	650	33	50
600 - D400 75 Altura	24B1CI4AAFBBBBZZZ00IE	•			•	75	600	765	765	650	33	50
600 - D400 75 Altura	24B1CI4AAFBBBBZZZ00JE	•	•		•	75	600	765	765	650	33	50
600 - D400 75 Altura	24B1CI4AAFBBBBZZZ00KE	•		•	•	75	600	765	765	650	33	50
600 - D400 100 Altura	24B1CI4AAIBBBBBZZZ00EE	•				100	600	850	850	650	33	55
600 - D400 100 Altura	24B1CI4AAIBBBBBZZZ00GE	•	•			100	600	850	850	650	33	55
600 - D400 100 Altura	24B1CI4AAIBBBBBZZZ00HE	•		•		100	600	850	850	650	33	55
600 - D400 100 Altura	24B1CI4AAIBBBBBZZZ00IE	•			•	100	600	850	850	650	33	55
600 - D400 100 Altura	24B1CI4AAIBBBBBZZZ00JE	•	•		•	100	600	850	850	650	33	55
600 - D400 100 Altura	24B1CI4AAIBBBBBZZZ00KE	•		•	•	100	600	850	850	650	33	55
600 - C250 75 Altura	24B1CI3AAFBBBBZZZ00EE	•				75	600	765	765	605	33	-
600 - C250 75 Altura	24B1CI3AAFBBBBZZZ00GE	•	•			75	600	765	765	605	33	-
600 - C250 75 Altura	24B1CI3AAFBBBBZZZ00HE	•		•		75	600	765	765	605	33	-
600 - C250 75 Altura	24B1CI3AAFBBBBZZZ00IE	•			•	75	600	765	765	605	33	-
600 - C250 75 Altura	24B1CI3AAFBBBBZZZ00JE	•	•		•	75	600	765	765	605	33	-
600 - C250 75 Altura	24B1CI3AAFBBBBZZZ00KE	•		•	•	75	600	765	765	605	33	-



Fucoli Somepal
FUNDIÇÃO DE FERRO, S.A.

Visite o nosso website em www.fucoli-somepal.pt

Sede: Estrada de Coselhas, 3000-125 Coimbra – Portugal | Tel.: (+351) 239 490100 | Fax: (+351) 239 490198

Filial: Rua de Aveiro 50, 3050-420 Pampilhosa – Portugal | Tel.: (+351) 239 490100 | Fax: (+351) 231 949292 | comercial@fucoli-somepal.pt



100% MADE IN EUROPE