

## CURVA 90° DE BOCAS PARA PE

10.6400

### Acessório para tubo PE 25 - 63 PN16



#### Descrição do produto

- Curva 90° de bocas com sistema de bloqueio para tubo PE para água potável e líquidos neutros
- Temperatura de serviço desde 0°C (sem gelo) a 70°C

#### Normas

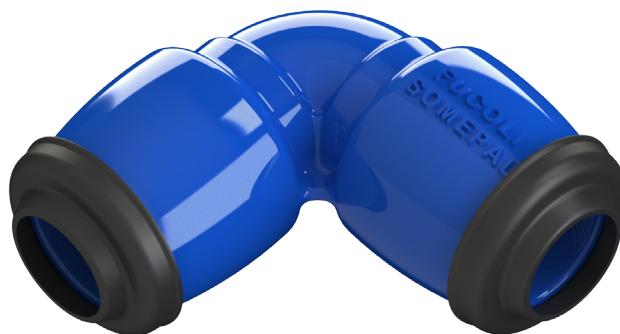
- Boca para tubos PE MRS80 e MRS100 de acordo com EN 12201 e DIN 8074

#### Proteção contra a corrosão

- Revestimento com tinta epóxica RAL 5005
- Aplicação interna e externa com uma espessura mínima de revestimento de 250 µm
- Revestimento epóxico, aplicado eletrostaticamente de acordo com EN 14901 e especificações GSK (RAL-GZ662)

#### Caraterísticas

- Acessório para água potável
- Corpo em ferro fundido dúctil EN-GJS-500-7
- Boca com junta de vedação com duplo lábio em EPDM e anel anti-tracção em POM, que asseguram uma perfeita vedação e bloqueio do tubo
- Acessório para ligação de tubos em PE
- A pedido possibilidade de vedante em NBR.



**Fucoli Somepal**  
FUNDAÇÃO DE FERRO, S. A.

Visite o nosso website em [www.fucoli-somepal.pt](http://www.fucoli-somepal.pt)

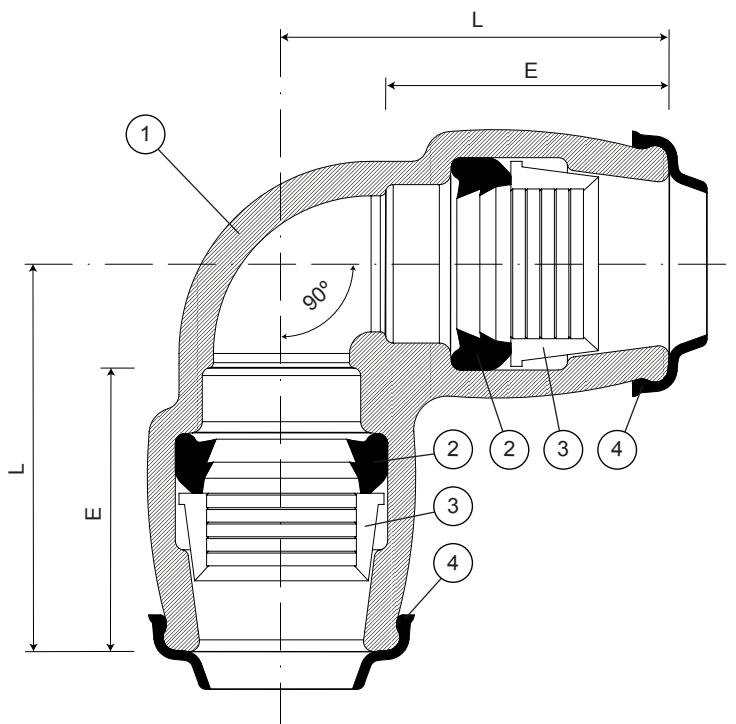
**Sede:** Estrada de Coselhas, 3000-125 Coimbra – Portugal | Tel.: (+351) 239 490100 | Fax: (+351) 239 490198

**Filial:** Rua de Aveiro 50, 3050-420 Pampilhosa – Portugal | Tel.: (+351) 239 490100 | Fax: (+351) 231 949292 | [comercial@fucoli-somepal.pt](mailto:comercial@fucoli-somepal.pt)

# CURVA 90° DE BOCAS PARA PE

Acessório para tubo PE  
25 - 63 PN16

10.6400



## Lista de componentes

pos.	componentes	material	norma
1	Corpo	Ferro fundido dúctil EN-GJS-500-7	EN 1563
2	Vedante da boca	Elastómero EPDM	EN 681 - 1
3	Anel de tensão	POM	EN 10088 - 1
4	Vedante limpeza da boca	Elastómero EPDM	EN 681 - 1

## Referências e dimensões

Ø	código	L	E	Kg
ext. PE		mm	mm	aprox.
25 / 25	10001850	77	58	1
32 / 32	10001855	91	68	2
40 / 40	10001860	105	77	3
50 / 50	10001865	130	96	4
63 / 63	10001870	150	110	5



**Fucoli Somepal**  
FUNDAÇÃO DE FERRO, S.A.

Visite o nosso website em [www.fucoli-somepal.pt](http://www.fucoli-somepal.pt)

Sede: Estrada de Coselhas, 3000-125 Coimbra – Portugal | Tel.: (+351) 239 490100 | Fax: (+351) 239 490198

Filial: Rua de Aveiro 50, 3050-420 Pampilhosa – Portugal | Tel.: (+351) 239 490100 | Fax: (+351) 231 949292 | [comercial@fucoli-somepal.pt](mailto:comercial@fucoli-somepal.pt)



100% MADE IN EUROPE