

# TAMPA REDONDA MODELO EIXO E DOBRADIÇA C250 e D400

12.100



## Descrição do produto

- Tampa redonda modelo EIXO E DOBRADIÇA
- Pintura preta de base aquosa

## Local de instalação

- Classe C250 - Para dispositivos de entrada instalados na zona de valetas de rua ao longo de lancis que, medida a partir da aresta do lancil, se prolongue no máximo 0,5 m na via de circulação e a 0,2 m do passeio
- Classe D400 - Vias de circulação (incluindo ruas para peões), bermas estabilizadas e parques de estacionamento para todos os tipos de veículos rodoviários

## Normas

- Concebida de acordo com a norma EN 124-1/2

## Certificações

- Certif certificado "D400" DDA - 011/2021
- Certif certificado "Tráfego Intenso" DDA - 005/2021

## Caraterísticas

- Tampa e aro em ferro fundido dúctil (EN-GJS-500-7) com pintura preta de base aquosa
- Tampa com relevo antideslizante de acordo com a norma EN 124-1, concebida para permitir uma fácil e rápida instalação
- Dobradiça com sistema de autolimpeza, abertura simplificada da tampa a 120° e bloqueio de segurança a 90° que impede o fecho acidental da tampa. Extração e colocação da tampa no aro em posição vertical
- Sistema inovador de fecho cónico que devido à conceção rampeada, tanto no aro como no fecho, permite que a tampa feche automaticamente com o seu próprio peso ou com o peso do primeiro veículo que passe por cima. Também permite o ajuste gradual do fecho à caixa, mantendo desta forma a ausência de ruídos. Este modelo de fecho possibilita que a abertura da tampa também possa ser efectuada pelo interior da câmara de visita. Caso haja necessidade, a substituição do fecho pode ser facilmente efectuada, visto tratar-se de uma peça independente
- Fecho revestido a elastómero para garantir ausência de ruído
- Aro preparado para instalação de sistema antiroubo
- Tampa está concebida com local para instalação de fecho de segurança adicional. Este poderá ser convencional ou inviolável e pode ser instalado em qualquer momento
- Apoio elástico que garante o assentamento perfeito da tampa no aro e a ausência de ruído em condições de tráfego intenso
- Estabilidade do conjunto conferida pelas 6 guias da tampa que a centram relativamente ao aro, reduzindo ao máximo os movimentos da tampa no aro, garantindo estabilidade horizontal e vertical do conjunto
- Personalização da tampa com inscrições ou logotipo em alto relevo, mediante quantidades mínimas.



600 - D400



**Fucoli Somepal**  
FUNDAÇÃO DE FERRO, S. A.

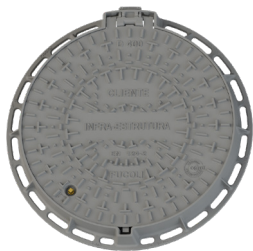
Visite o nosso website em [www.fucoli-somepal.pt](http://www.fucoli-somepal.pt)

Sede: Estrada de Coselhas, 3000-125 Coimbra – Portugal | Tel.: (+351) 239 490100 | Fax: (+351) 239 490198

Filial: Rua de Aveiro 50, 3050-420 Pampilhosa – Portugal | Tel.: (+351) 239 490100 | Fax: (+351) 231 949292 | [comercial@fucoli-somepal.pt](mailto:comercial@fucoli-somepal.pt)

# TAMPA REDONDA MODELO EIXO E DOBRADIÇA C250 e D400

12.100



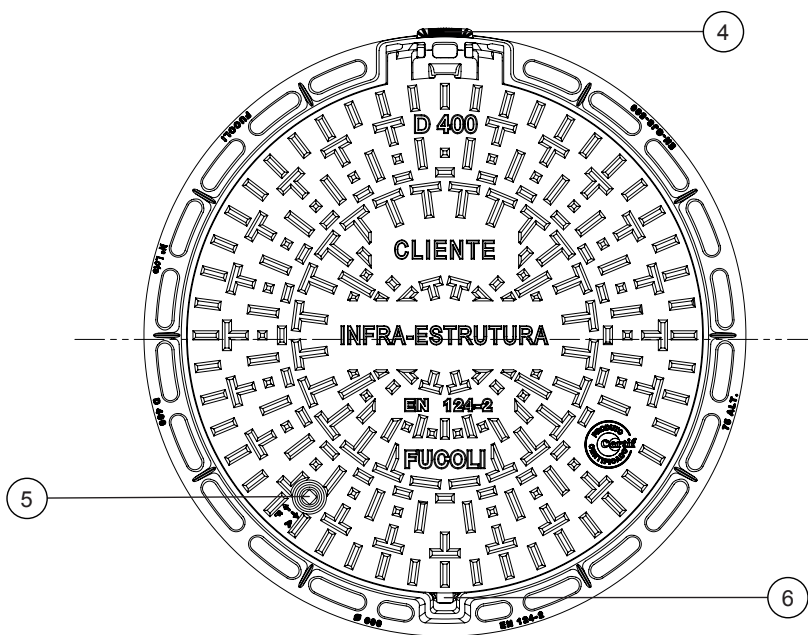
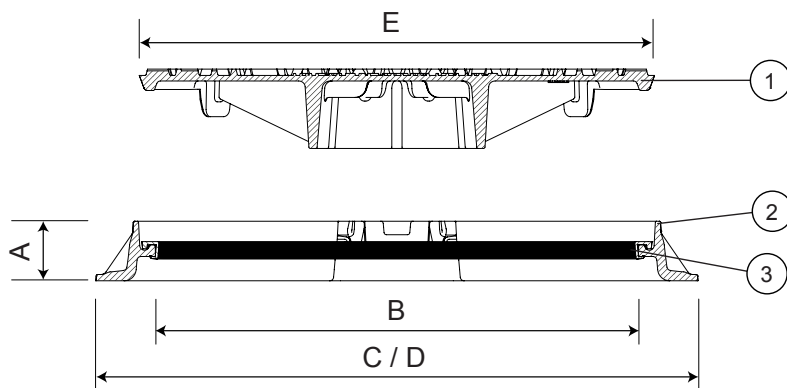
Modelo com aro 75 mm de altura



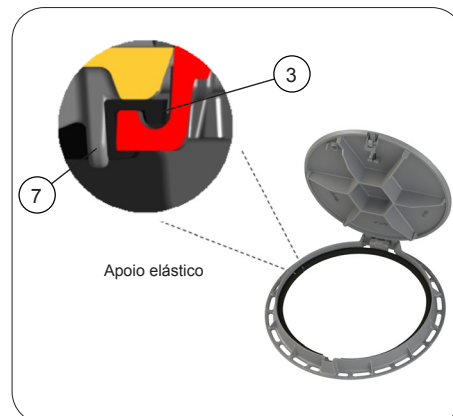
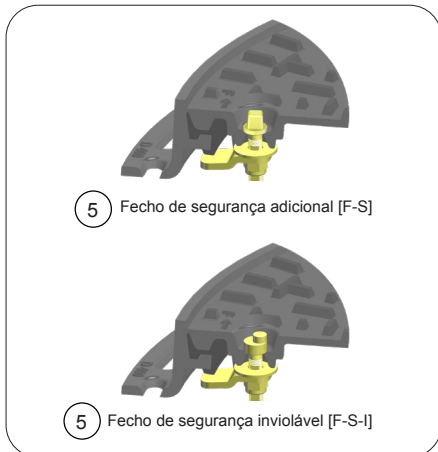
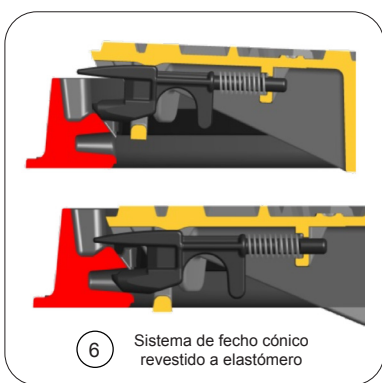
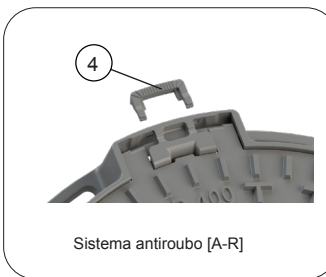
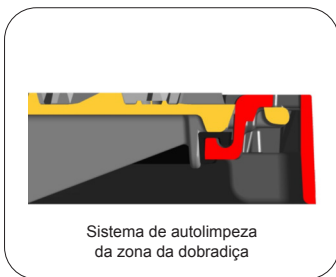
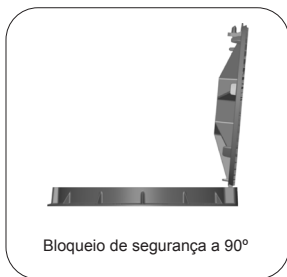
Modelo com aro 100 mm de altura



Modelo Águas do Porto



## Características do produto



continuação na página seguinte

# TAMPA REDONDA MODELO EIXO E DOBRADIÇA C250 e D400

12.100



continuação da página anterior

## Lista de componentes

pos.	componentes	material	norma
1	Tampa	Ferro fundido dúctil EN-GJS-500-7	EN 1563
2	Aro	Ferro fundido dúctil EN-GJS-500-7	EN 1563
3	Apoio elástico antirruído	Copolímero EVA	-
4	Sistema antirroubo [A-R]	Ferro fundido dúctil EN-GJS-500-7	EN 1563
5	Fecho de segurança adicional	Aço zincado 8.8	-
6	Fecho	Ferro fundido dúctil EN-GJS-500-7	EN 1563
7	Revestimento do Fecho	Elastómero	EN 681 - 1
8	Guia da tampa	Ferro fundido dúctil EN-GJS-500-7	EN 1563

## Referências e dimensões

Legenda:

Fecho - Sistema de fecho cónico  
[F-S] - Fecho de segurança adicional  
[F-S-I] - Fecho de segurança inviolável  
[A-R] - Sistema antirroubo

DN - Classe - Modelo	código	Fecho	[F-S]	[F-S-I]	[A-R]	Aro				Tampa	Peso	
						abertura		Ø ext. c/ chumbadores	Ø exterior	Tampa	Total	
						altura mm	útil mm					Ø exterior mm
600 - D400 75 Altura	24B1C14EAFBZZZZ00EE	•				75	600	765	765	650	31	50
600 - D400 75 Altura	24B1C14EAFBZZZZ00GE	•	•			75	600	765	765	650	31	50
600 - D400 75 Altura	24B1C14EAFBZZZZ00HE	•		•		75	600	765	765	650	31	50
600 - D400 75 Altura	24B1C14EAFBZZZZ00IE	•			•	75	600	765	765	650	31	50
600 - D400 75 Altura	24B1C14EAFBZZZZ00JE	•	•		•	75	600	765	765	650	31	50
600 - D400 75 Altura	24B1C14EAFBZZZZ00KE	•		•	•	75	600	765	765	650	31	50
600 - D400 100 Altura	24B1C14EAIBZZZZ00EE	•				100	600	850	850	650	31	55
600 - D400 100 Altura	24B1C14EAIBZZZZ00GE	•	•			100	600	850	850	650	31	55
600 - D400 100 Altura	24B1C14EAIBZZZZ00HE	•		•		100	600	850	850	650	31	55
600 - D400 100 Altura	24B1C14EAIBZZZZ00IE	•			•	100	600	850	850	650	31	55
600 - D400 100 Altura	24B1C14EAIBZZZZ00JE	•	•		•	100	600	850	850	650	31	55
600 - D400 100 Altura	24B1C14EAIBZZZZ00KE	•		•	•	100	600	850	850	650	31	55
600 - Águas do Porto	24B1C14EAIEZZAPT20GE	•	•			100	600	850	850	650	31	55
600 - Águas do Porto	24B1C14EAIEZZAPT20JE	•	•		•	100	600	850	850	650	31	55
600 - D400 Tráfico Intenso	24B1C14IAIBZZZZ00EE	•				100	600	850	850	650	40	64
600 - D400 Tráfico Intenso	24B1C14IAIBZZZZ00IE	•			•	100	600	850	850	650	40	64
750 - D400 100 Altura	24B1CX4EAIBZZZZ00EE	•				100	750	1006	1006	805	53	81
750 - D400 100 Altura	24B1CX4EAIBZZZZ00IE	•			•	100	750	1006	1006	805	53	81
600 - C250 75 Altura	24B1C13EAFBZZZZ00EE	•				75	600	765	765	605	31	50
600 - C250 75 Altura	24B1C13EAFBZZZZ00GE	•	•			75	600	765	765	605	31	50
600 - C250 75 Altura	24B1C13EAFBZZZZ00IE	•			•	75	600	765	765	605	31	50
600 - C250 75 Altura	24B1C13EAFBZZZZ00JE	•	•		•	75	600	765	765	605	31	50



**Fucoli Somepal**  
FUNDIÇÃO DE FERRO, S.A.

Visite o nosso website em [www.fucoli-somepal.pt](http://www.fucoli-somepal.pt)

Sede: Estrada de Coselhas, 3000-125 Coimbra – Portugal | Tel.: (+351) 239 490100 | Fax: (+351) 239 490198

Filial: Rua de Aveiro 50, 3050-420 Pampilhosa – Portugal | Tel.: (+351) 239 490100 | Fax: (+351) 231 949292 | [comercial@fucoli-somepal.pt](mailto:comercial@fucoli-somepal.pt)



100% MADE IN EUROPE

Todos os desenhos, dados técnicos, dimensões e pesos não são vinculativos. Sujeito a mudanças. Os componentes podem ser substituídos por materiais equivalentes ou superiores sem notificação prévia.

Ed.8 Rev. 4