

# VÁLVULA DE CUNHA ELÁSTICA FLANGEADA S14 3000

## com caixa redutora

### DN 40 - 600 PN10/16

01.102GK



#### Descrição do produto

- Válvula de cunha elástica flangeada modelo 3000 com caixa redutora Auma, para água potável e líquidos neutros
- Temperatura de serviço desde 0°C (sem gelo) a 70°C

#### Normas

- Concebida de acordo com a norma EN 1074 parte 1 e 2 e EN 1171
- Flange de acordo com a norma EN 1092-2 PN10/16
- Distância entre flanges de acordo com a norma EN 558 série 14
- Flange de topo de acordo com ISO 5210
- Caixa redutora Auma de acordo com ISO 22153

#### Ensaios

As válvulas são individualmente ensaiadas em fábrica de acordo com a norma EN 1074-1/2 e EN 12266-1:

- Vedação: 1.1 x PN (bar); Corpo: 1.5 x PN (bar)

#### Proteção contra a corrosão

- Revestimento com tinta epóxica RAL 5005
- Aplicação interna e externa com uma espessura mínima de revestimento de 250 µm
- Revestimento epóxico, homologado para água potável, aplicado eletrostaticamente de acordo com DIN 3476-1, EN 14901-1 e com aprovação GSK

#### Certificações

- Certificação de potabilidade ACS certificado 26 ACC NY 096
- Certificação do revestimento epóxico GSK-ID:1247 (RAL-GZ 662)

#### Caraterísticas

- Válvula de seccionamento homologada para água potável
- Passagem total e direta
- As válvulas de DN 250 a DN 300 são equipadas com um rolamento axial, de DN 350 a DN 600 são equipadas com dois rolamentos axiais, para garantir binários de manobra reduzidos
- Fuso em aço inox com rosca obtida pelo processo de laminagem a frio, que permite manter a estrutura do aço e aumentar a sua resistência mecânica
- Sistema de vedação do fuso com 4 O-rings em EPDM
- Permite a substituição dos O-rings de vedação do fuso em carga
- Cunha totalmente vulcanizada em EPDM aprovado para água potável
- Topo da cunha concebida com sistema “soft stop”, que faz de batente de fim de curso, para a válvula totalmente aberta
- Porca da cunha em latão, firmemente cravada na cunha, evitando vibrações e garantindo uma maior longevidade
- Corpo da válvula e cunha concebidos com sistema “monorail”
- Junta de vedação corpo/tampa em EPDM totalmente alojada numa cavidade concebida para a acoplar, circundando os parafusos, garantindo uma perfeita vedação
- Parafusos corpo/tampa em aço inox A2 embutidos e selados, garantindo uma proteção total contra a corrosão
- Caixa redutora multi-voltas Auma GK IP68
- A pedido possibilidade de fuso em aço inoxidável AISI 316L, vedantes em NBR e porca da cunha em diferentes ligas de latão.



**Fucoli-Somepal**  
FUNDAÇÃO DE FERRO, S. A.

Visite o nosso website em [www.fucoli-somepal.pt](http://www.fucoli-somepal.pt)

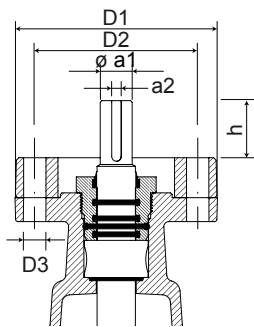
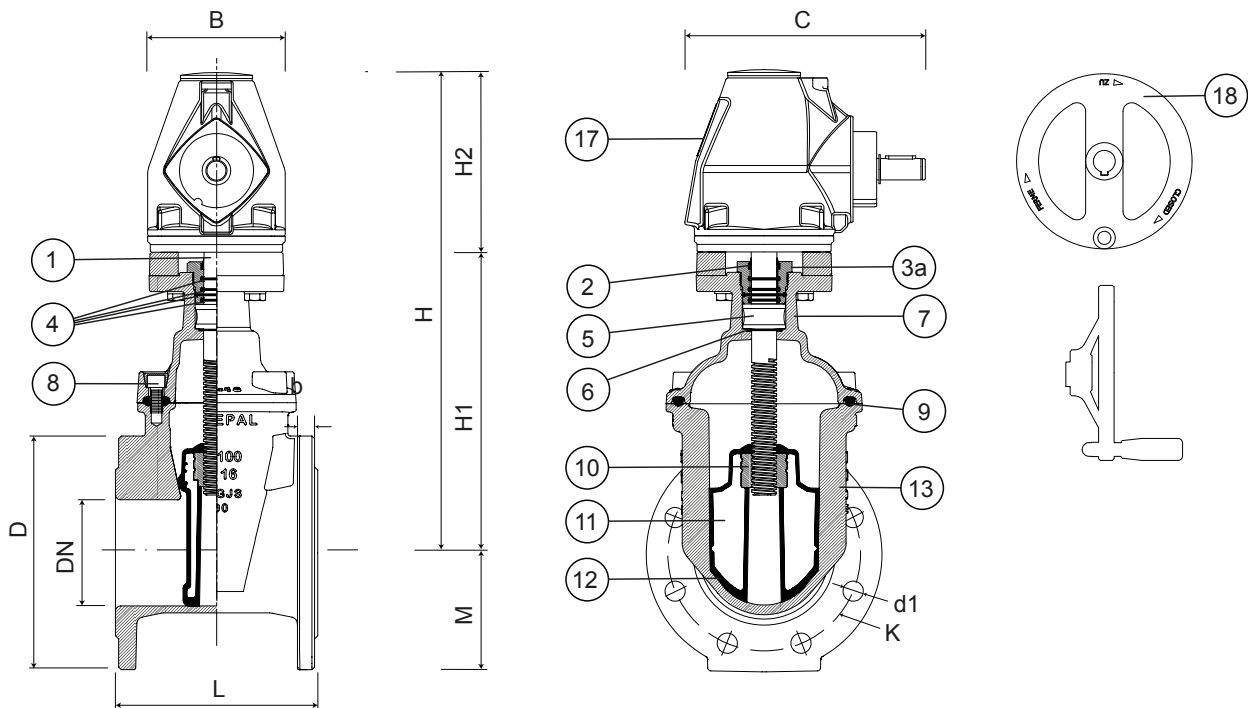
Sede: Estrada de Coselhas, 3000-125 Coimbra – Portugal | Tel.: (+351) 239 490100

Filial: Rua de Aveiro 50, 3050-420 Pampilhosa – Portugal | Tel.: (+351) 239 490100 | [comercial@fucoli-somepal.pt](mailto:comercial@fucoli-somepal.pt)

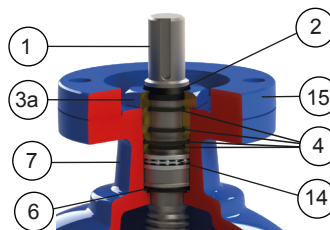
# VÁLVULA DE CUNHA ELÁSTICA FLANGEADA S14 3000

com caixa redutora  
DN 40 - 600 PN10/16

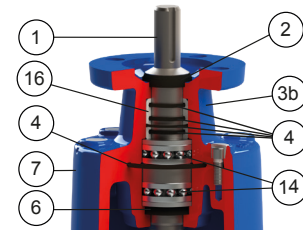
01.102GK



DN 40 a DN 200



DN 250 a DN 300



DN 350 a DN 600

## Lista de componentes

| pos | componentes     | material                          | norma      | pos | componentes           | material                          | norma            |
|-----|-----------------|-----------------------------------|------------|-----|-----------------------|-----------------------------------|------------------|
| 1   | Fuso            | Aço inox AISI 420                 | EN 10088-1 | 10  | Porca da cunha        | Latão DZR CW626N                  | EN 12164         |
| 2   | Vedante limpeza | Elastómero                        | -          | 11  | Cunha                 | Ferro fundido dúctil EN-GJS-500-7 | EN 1563          |
| 3a  | Bucim           | Latão DZR CW602N                  | EN 12164   | 12  | Revestimento da cunha | Elastómero EPDM                   | EN 681-1         |
| 3b  | Bucim           | Ferro fundido dúctil EN-GJS-500-7 | EN 1563    | 13  | Corpo                 | Ferro fundido dúctil EN-GJS-500-7 | EN 1563          |
| 4   | O-rings         | Elastómero EPDM                   | EN 681-1   | 14  | Rolamento             | Aço                               | ISO 20516        |
| 5   | Anilha do fuso  | Latão DZR CW602N                  | EN 12164   | 15  | Flange de montagem    | Ferro fundido dúctil EN-GJS-500-7 | EN 1563          |
| 6   | O-ring          | Elastómero EPDM                   | EN 681-1   | 16  | Casquilho do bucim    | POM                               | -                |
| 7   | Tampa           | Ferro fundido dúctil EN-GJS-500-7 | EN 1563    | 17  | Caixa redutora        | -                                 | -                |
| 8   | Parafusos       | Aço inox A2                       | EN 10088-1 | 18  | Volante               | Aço estampado ST W24              | EN 10111 e 10130 |
| 9   | Junta da tampa  | Elastómero EPDM                   | EN 681-1   |     |                       |                                   |                  |

# VÁLVULA DE CUNHA ELÁSTICA FLANGEADA S14 3000

## com caixa redutora

### DN 40 - 600 PN10/16

01.102GK



continuação da página anterior

## Referências e dimensões

| DN  | PN    | código     | D   | L   | H    | H1     | M     | K   | n° x d1 | b    | ISO 5210 | AUMA     | h  | B   | C       | H2  | Kg     |
|-----|-------|------------|-----|-----|------|--------|-------|-----|---------|------|----------|----------|----|-----|---------|-----|--------|
|     |       |            | mm  | mm  | mm   | mm     | mm    | mm  | mm      | mm   | flange   | reductor | mm | mm  | mm      | mm  | aprox. |
| 40  | 10/16 | 10727500GK | 150 | 140 | 347  | 177    | 75    | 110 | 4 x 19  | 19   | F10      | GK 10.2  | 30 | 130 | 215     | 170 | 19     |
| 50  | 10/16 | 10727510GK | 165 | 150 | 378  | 208    | 82,5  | 125 | 4 x 19  | 19   | F10      | GK 10.2  | 30 | 130 | 215     | 170 | 21     |
| 60  | 10/16 | 10727520GK | 175 | 170 | 387  | 216    | 92,5  | 135 | 4 x 19  | 19   | F10      | GK 10.2  | 33 | 130 | 215     | 170 | 23     |
| 65  | 10/16 | 10727530GK | 185 | 170 | 387  | 216    | 92,5  | 145 | 4 x 19  | 19   | F10      | GK 10.2  | 33 | 130 | 215     | 170 | 27     |
| 80  | 10/16 | 10727540GK | 200 | 180 | 425  | 253,5  | 100   | 160 | 8 x 19  | 19   | F10      | GK 10.2  | 33 | 130 | 215     | 170 | 28     |
| 100 | 10/16 | 10727550GK | 220 | 190 | 456  | 283    | 110   | 180 | 8 x 19  | 19   | F10      | GK 10.2  | 39 | 130 | 215     | 170 | 32     |
| 125 | 10/16 | 10727560GK | 250 | 200 | 493  | 324    | 125   | 210 | 8 x 19  | 19   | F10      | GK 10.2  | 39 | 130 | 215     | 170 | 37     |
| 150 | 10/16 | 10727570GK | 285 | 210 | 554  | 382,8  | 142,5 | 240 | 8 x 23  | 19   | F10      | GK 10.2  | 41 | 130 | 215     | 170 | 45     |
| 200 | 10    | 10727580GK | 340 | 230 | 629  | 455    | 170   | 295 | 8 x 23  | 20   | F10      | GK 10.2  | 46 | 130 | 215     | 170 | 62     |
| 200 | 16    | 10727585GK | 340 | 230 | 629  | 455    | 170   | 295 | 12 x 23 | 20   | F10      | GK 10.2  | 46 | 130 | 215     | 170 | 62     |
| 250 | 10    | 10727590GK | 400 | 250 | 733  | 542,4  | 200   | 350 | 12 x 23 | 22   | F14      | GK 14.2  | 50 | 180 | 265/285 | 188 | 92     |
| 250 | 16    | 10727595GK | 400 | 250 | 733  | 542,4  | 200   | 355 | 12 x 28 | 22   | F14      | GK 14.2  | 50 | 180 | 265/285 | 188 | 92     |
| 300 | 10    | 10727600GK | 455 | 270 | 808  | 615    | 227,5 | 400 | 12 x 23 | 24,5 | F14      | GK 14.2  | 50 | 180 | 265/285 | 188 | 122    |
| 300 | 16    | 10727605GK | 455 | 270 | 808  | 615    | 227,5 | 410 | 12 x 28 | 24,5 | F14      | GK 14.2  | 50 | 180 | 265/285 | 188 | 125    |
| 350 | 10    | 10727610GK | 505 | 290 | 1063 | 876    | 257,5 | 460 | 16 x 23 | 24,5 | F14      | GK 14.6  | 65 | 180 | 265/285 | 188 | 235    |
| 350 | 16    | 10727615GK | 520 | 290 | 1063 | 876    | 257,5 | 470 | 16 x 28 | 26,5 | F14      | GK 14.6  | 65 | 180 | 265/285 | 188 | 239    |
| 400 | 10    | 10727620GK | 565 | 310 | 1063 | 876    | 289,9 | 515 | 16 x 28 | 24,5 | F14      | GK 14.6  | 65 | 180 | 265/285 | 188 | 253    |
| 400 | 16    | 10727625GK | 580 | 310 | 1063 | 876    | 289,9 | 525 | 16 x 31 | 28   | F14      | GK 14.6  | 65 | 180 | 265/285 | 188 | 259    |
| 450 | 10    | 10727630GK | 615 | 330 | 1243 | 1051   | 324,9 | 565 | 20 x 28 | 25,5 | F14      | GK 14.6  | 65 | 180 | 105/123 | 188 | 403    |
| 450 | 16    | 10727635GK | 640 | 330 | 1243 | 1051   | 324,9 | 585 | 20 x 31 | 30   | F14      | GK 14.6  | 65 | 180 | 105/123 | 188 | 411    |
| 500 | 10    | 10727640GK | 670 | 350 | 1243 | 1051   | 337   | 620 | 20 x 28 | 26,5 | F14      | GK 14.6  | 65 | 180 | 105/123 | 188 | 427    |
| 500 | 16    | 10727645GK | 715 | 350 | 1243 | 1051   | 337   | 650 | 20 x 34 | 31,5 | F14      | GK 14.6  | 65 | 180 | 105/123 | 188 | 444    |
| 600 | 10    | 10727650GK | 780 | 800 | 1370 | 1206,5 | 421,5 | 725 | 20 x 31 | 30   | F16      | GK 16.2  | 80 | 230 | 344     | 202 | -      |
| 600 | 16    | 10727655GK | 840 | 800 | 1370 | 1206,5 | 421,5 | 770 | 20 x 37 | 36   | F16      | GK 16.2  | 80 | 230 | 344     | 202 | -      |

| AUMA     | ISO 5210 | B   | C       | D1  | D2  | n° x D3 | ø a1 | ø a2 | ø volante       |
|----------|----------|-----|---------|-----|-----|---------|------|------|-----------------|
| reductor | flange   | mm  | mm      | mm  | mm  | mm      | mm   | mm   |                 |
| GK 10.2  | F10      | 130 | 215     | 125 | 102 | 4 x 12  | 20   | 6    | 200   315       |
| GK 14.2  | F14      | 180 | 265/285 | 150 | 175 | 4 x 18  | 30   | 8    | 200   315       |
| GK 14.6  | F14      | 180 | 105/123 | 150 | 175 | 4 x 18  | 30   | 8    | 315   400       |
| GK 16.2  | F16      | 230 | 344     | 210 | 387 | 4 x 22  | 40   | 12   | 315   400   500 |

Para mais informações sobre caixa redutora, consultar documentação técnica do fabricante.