

# CURVA FLANGEADA A 45°

## Acessórios flangeados

### DN 40 - 1000 PN10/16

11.2001



#### Descrição do produto

- Curva flangeada a 45° para águas residuais

#### Normas

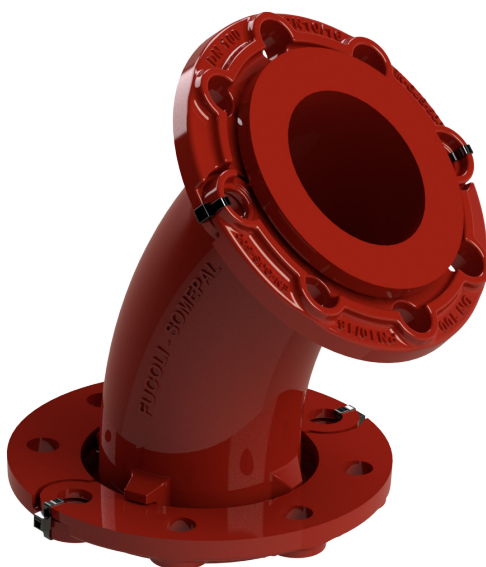
- Concebida de acordo com a norma EN 598
- Flange de acordo com a norma EN 1092-2 PN10/16

#### Proteção contra a corrosão

- Revestimento com tinta epóxica RAL 3011
- Aplicação interna e externa com uma espessura mínima de revestimento de 250 µm
- Revestimento epóxico aplicado eletrostaticamente de acordo com EN 14901 e especificações GSK (RAL-GZ662)

#### Caraterísticas

- Acessório para águas residuais e saneamento
- Corpo e flange em ferro fundido dúctil EN-GJS-500-7
- Instalação simples e rápida
- Acessório com flanges móveis até DN 600 (inclusive) e com flanges fixas a partir de DN 700
- Os acessórios flangeados para águas residuais da Fucoli-Somepal possuem marcação CE segundo a norma EN 598 anexo ZA.



**Fucoli-Somepal**  
FUNDAÇÃO DE FERRO, S. A.

Visite o nosso website em [www.fucoli-somepal.pt](http://www.fucoli-somepal.pt)

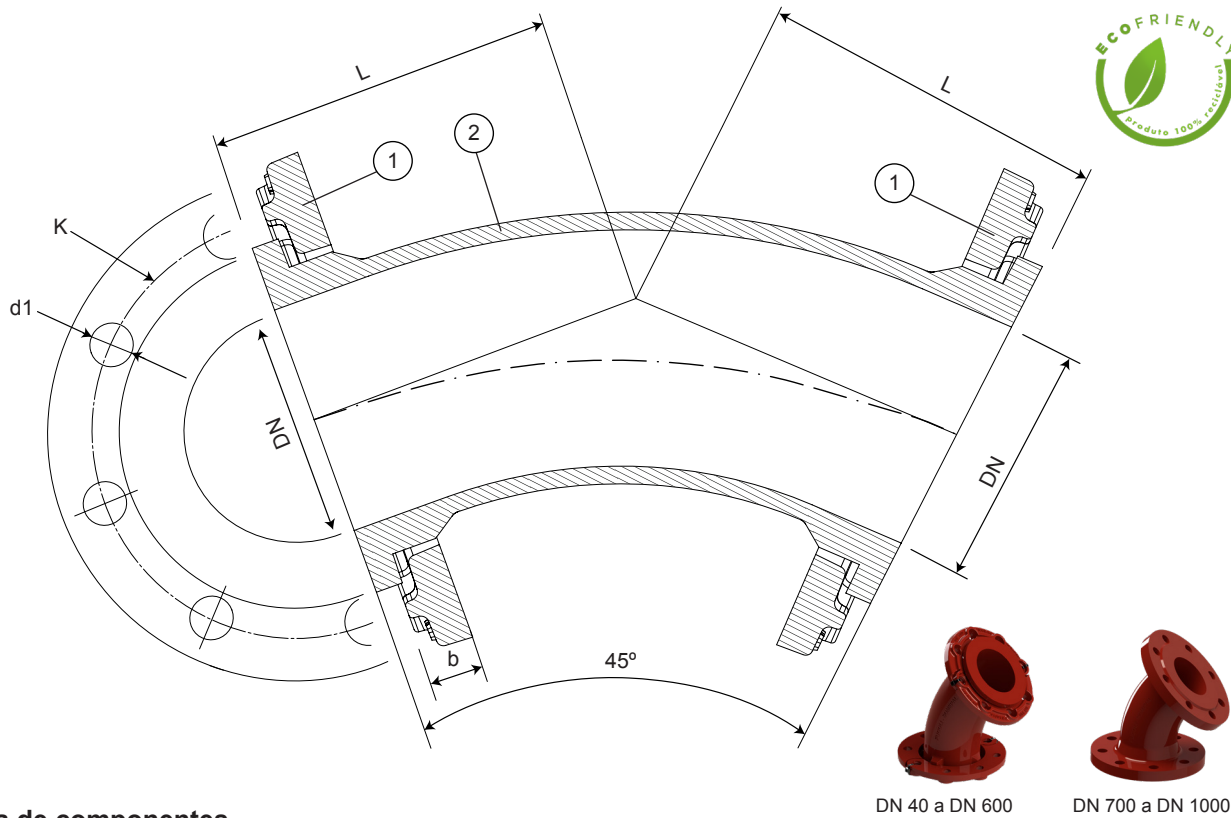
**Sede:** Estrada de Coselhas, 3000-125 Coimbra – Portugal | Tel.: (+351) 239 490100 | Fax: (+351) 239 490198

**Filial:** Rua de Aveiro 50, 3050-420 Pampilhosa – Portugal | Tel.: (+351) 239 490100 | Fax: (+351) 231 949292 | [comercial@fucoli-somepal.pt](mailto:comercial@fucoli-somepal.pt)

# CURVA FLANGEADA A 45°

Acessórios flangeados  
DN 40 - 1000 PN10/16

11.2001



## Lista de componentes

pos.	componentes	material	norma
1	Flange	Ferro fundido dúctil EN-GJS-500-7	EN 1563
2	Corpo	Ferro fundido dúctil EN-GJS-500-7	EN 1563

## Referências e dimensões

DN	PN	código	L mm	K mm	n° x d1 mm	b mm	Flange móvel / fixa	Kg aprox.
40	10/16/25	10008400	78	110	4 x 19	21	móvel	5
50	10/16	10008401	86	125	4 x 19	21	móvel	6
60	10/16	10008402	92	135	4 x 19	21	móvel	7
65	10/16	10008403	92	145	4 x 19	21	móvel	7
80	10/16	10008404	130	160	8 x 19	21	móvel	9
100	10/16	10008405	140	180	8 x 19	21	móvel	11
125	10/16	10008406	150	210	8 x 19	21	móvel	15
150	10/16	10008407	160	240	8 x 23	21	móvel	18
200	10/16	10008408	180	295	8 - 12 x 23	22	móvel	26
250	10	10008409	245	350	12 x 23	26	móvel	47
250	16	10008410	245	355	12 x 28	26	móvel	47
300	10	10008411	275	400	12 x 23	32	móvel	63
300	16	10008412	275	410	12 x 28	32	móvel	64
350	10	10008413	300	460	16 x 23	36	móvel	83
350	16	10008414	300	470	16 x 28	36	móvel	86
400	10	10008415	325	515	16 x 28	38	móvel	110
400	16	10008416	325	525	16 x 31	38	móvel	112
450	10	10008421	350	565	20 x 28	38	móvel	130
450	16	10008422	350	585	20 x 31	38	móvel	139
500	10	10008417	375	620	20 x 28	40	móvel	157
500	16	10008418	375	650	20 x 34	40	móvel	178

continuação na página seguinte

# CURVA FLANGEADA A 45°

## Acessórios flangeados

### DN 40 - 1000 PN10/16

11.2001



continuação da página anterior

DN	PN	código	L mm	K mm	n° x d1 mm	b mm	Flange móvel / fixa	Kg aprox.
600	10	10008419	426	725	20 x 31	46	móvel	230
600	16	10008420	426	770	20 x 37	46	móvel	250
700	10	10115150	478	840	24 x 31	32.5	fixa	410
700	16	10115152	478	840	24 x 37	39.5	fixa	-
800	10	10115160	529	950	24 x 34	35	fixa	566
800	16	10115162	529	950	24 x 41	43	fixa	-
900	10	10115170	581	1050	28 x 34	37.5	fixa	656
900	16	10115172	581	1050	28 x 41	46.5	fixa	-
1000	10	10145180	632	1160	28 x 37	40	fixa	920
1000	16	10145182	632	1170	28 x 44	50	fixa	-



**Fucoli-Somepal**  
FUNDAÇÃO DE FERRO, S. A.

Visite o nosso website em [www.fucoli-somepal.pt](http://www.fucoli-somepal.pt)

Sede: Estrada de Coselhas, 3000-125 Coimbra – Portugal | Tel.: (+351) 239 490100 | Fax: (+351) 239 490198

Filial: Rua de Aveiro 50, 3050-420 Pampilhosa – Portugal | Tel.: (+351) 239 490100 | Fax: (+351) 231 949292 | [comercial@fucoli-somepal.pt](mailto:comercial@fucoli-somepal.pt)



100% MADE IN EUROPE