



# TÊ DE BOCAS PARA PVC COM DERIVAÇÃO ROSCADA DOUBLE PVC SOCKET TEE WITH THREADED BRANCH

10.500

PN 10 / 16 / 25

construção seg.  
according to

EN 12842

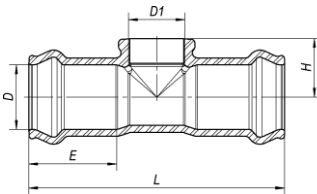
| componente                                     | material   | component                  | material   | norma       | standard |
|--|--|----------------------------|--|-------------|----------|
| corpo  | ferro fundido dúctil<br>(EN-GJS-500)   | body                       | ductile iron<br>(EN-GJS-500)   | DIN EN 1563 |          |
| vedantes                                       | elastómero EPDM<br>com marcação CE   | seals                      | elastomer EPDM<br>with CE marking  | BS EN 681-1 |          |
| revestimento anticorrosivo interior e exterior | tinta epóxica potável<br>RESICOAT 9000 R4 BLUE<br>aplicada electrostaticamente<br>com espessura $\geq 250 \mu\text{m}$ | coating inside and outside | epoxy paint potable<br>RESICOAT 9000 R4 BLUE<br>applied electrostatically<br>with thickness $\geq 250 \mu\text{m}$ | DIN 30677   |          |

**Sob Consulta:**

Vedantes - NBR/SBR, com marcação CE.  
Outros diâmetros.  
Outras derivações roscadas

**On request:**

Seals - NBR/SBR, with CE marking.  
Other diameters.  
Other threaded branch



| D   | D1       | Código - Code | L   | E   | H   | Peso Weight (Kg) |
|-----|----------|---------------|-----|-----|-----|------------------|
| 63  | G 1 1/2" | 1045100301    | 258 | 88  | 59  | 3.2              |
|     | G 2"     | 1046106201    | 258 | 88  | 59  | 3.3              |
| 75  | G 1 1/2" | 1045100201    | 270 | 90  | 64  | 3.5              |
|     | G 2"     | 1045130501    | 270 | 90  | 64  | 3.9              |
| 90  | G 1 1/2" | 1045100101    | 291 | 97  | 81  | 5.2              |
|     | G 2"     | 1045130701    | 291 | 97  | 81  | 5.2              |
|     | G 2 1/2" | 1045130801    | 306 | 97  | 81  | 5.5              |
| 110 | G 1 1/2" | 1045100501    | 315 | 105 | 90  | 6.8              |
|     | G 2"     | 1045140701    | 315 | 105 | 90  | 6.9              |
|     | G 2 1/2" | 1045140801    | 330 | 105 | 90  | 7.5              |
| 125 | G 1 1/2" | 1045100401    | 332 | 108 | 97  | 7.7              |
|     | G 2"     | 1045150701    | 332 | 108 | 97  | 7.9              |
| 140 | G 1 1/2" | 1045141201    | 340 | 110 | 104 | 9.3              |
|     | G 2"     | 1045141001    | 340 | 110 | 104 | 9.6              |
| 160 | G 1 1/2" | 1045142201    | 370 | 123 | 113 | 11.6             |
|     | G 2"     | 1045142001    | 370 | 123 | 113 | 11.8             |
| 200 | G 1 1/2" | 1045145201    | 410 | 132 | 145 | 16.0             |
|     | G 2"     | 1045100701    | 410 | 132 | 145 | 16.5             |
| 250 | G 1 1/2" | 1045143201    | 462 | 145 | 166 | 23.9             |
|     | G 2"     | 1045143001    | 462 | 145 | 166 | 24.0             |
| 315 | G 1 1/2" | 1045144201    | 516 | 160 | 195 | 37.9             |
|     | G 2"     | 1045144001    | 516 | 160 | 195 | 38.0             |
| 400 | G 1 1/2" | 10451445002   | 562 | 173 | 245 | 59.9             |
|     | G 2"     | 10451445001   | 562 | 173 | 245 | 60.0             |

**Homologações - Homologation**

**Revestimento - Coating**

- INETI (Portugal)
- KIWA (Holanda - Netherlands)
- WRAS (Reino Unido - United Kingdom)
- CARSO (França - France)
- HYGIENE Institut Ruhrgebiets (Alemanha - Germany)

**EPDM Elastómeros - EPDM Elastomers**

Com marcação CE, homologado segundo norma BS EN 681-1  
With CE marking, according to standard BS EN 681-1.

- CARSO (França - France)
- INETI (Portugal)
- MPANRW (Alemanha - Germany)

temperatura máxima de trabalho  
maximum working temperature

até 70°C  
up to 70°C



Sendo um dos principais objectivos da nossa empresa o desenvolvimento e aperfeiçoamento dos nossos produtos, reservamo-nos no direito de fornecer quaisquer outros que possam diferir ligeiramente dos descritos e ilustrados nesta publicação.

Being one of our aims a constant development of our products, the characteristics of described material may be altered without prior warning.