



Descrição do produto

- Peanha para manobra ergonómica acima do solo de válvulas enterradas, instaladas em caixas de visita ou câmaras de manobra

Características

- Corpo em ferro fundido dúctil com pintura preta
- Base do corpo com superfície de apoio que facilita o assentamento, reduzindo os riscos de desnivelamento face ao pavimento
- Peanha concêntrica e pescoço de cavalo para manobra manual
- Peanha concêntrica com ISO flange (ISO 5210) que permite a instalação de atuador elétrico ou caixa redutora.



Fucoli Somepal
FUNDAÇÃO DE FERRO, S. A.

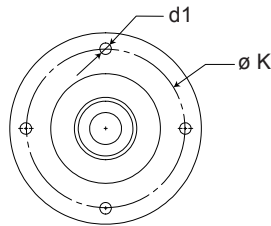
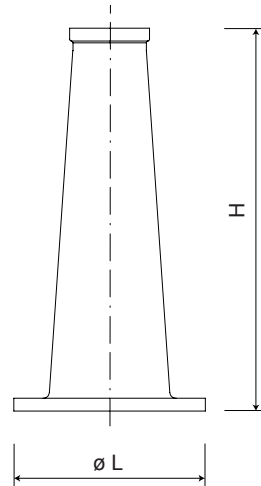
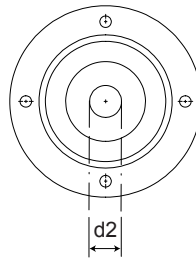
Visite o nosso website em www.fucoli-somepal.pt

Sede: Estrada de Coselhas, 3000-125 Coimbra – Portugal | Tel.: (+351) 239 490100 | Fax: (+351) 239 490198

Filial: Rua de Aveiro 50, 3050-420 Pampilhosa – Portugal | Tel.: (+351) 239 490100 | Fax: (+351) 231 949292 | comercial@fucoli-somepal.pt



Peanha concêntrica



Lista de componentes

componentes	material	norma
Peanha	Ferro fundido dúctil EN-GJS-500-7	EN 1563

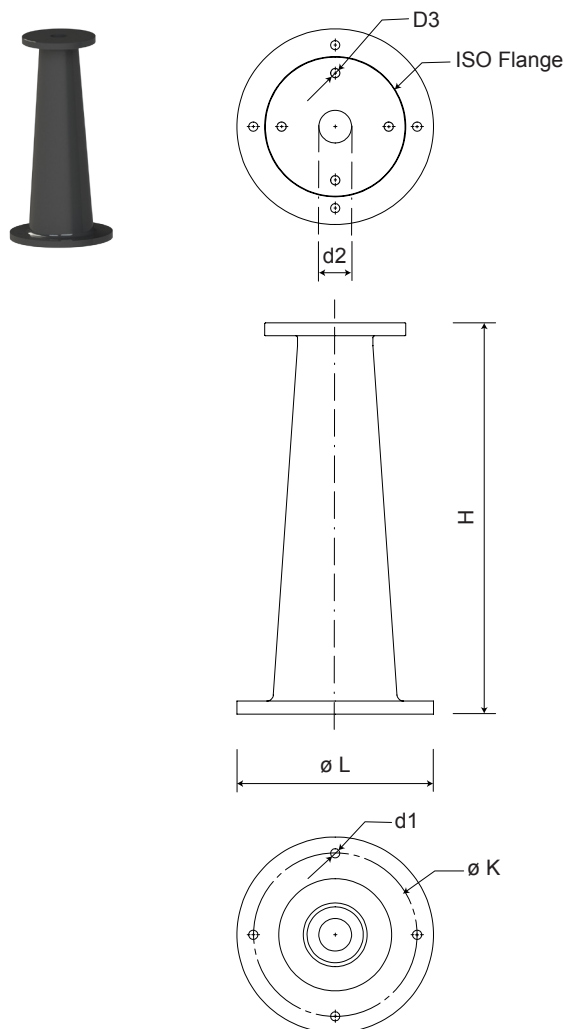
Referências e dimensões

DN	código	ø L mm	H mm	ø d2 mm	ø K mm	nº x d1 mm	Kg aprox.
100 - 250	10711030	300	600	34	250	4 x 18	23
300 - 350	10711034	300	600	43	250	4 x 18	23
400 - 600	10711038	300	600	49	250	4 x 18	23
700 - 1000	10711042	300	600	61	250	4 x 18	23



continuação da página anterior

Peanha concêntrica com ISO flange



Lista de componentes

componentes	material	norma
Peanha	Ferro fundido dúctil EN-GJS-500-7	EN 1563

Referências e dimensões

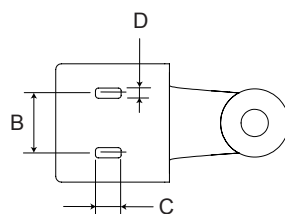
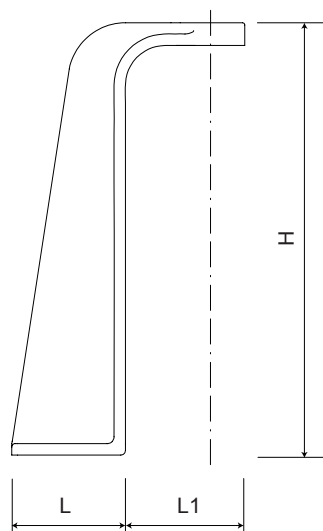
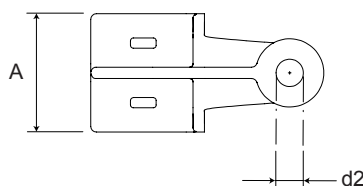
DN	código	ISO 5210 flange	ø L mm	H mm	ø d2 mm	nº x D3 mm	ø K mm	nº x d1 mm	Kg aprox.
100 - 250	10711019	F10	300	600	34	4 x 12	250	4 x 18	25
300 - 400	10711021	F14	300	600	43	4 x 18	250	4 x 18	25
450 - 600	10711022	F16	300	600	49	4 x 22	250	4 x 18	25
700 - 800	10711023	F25	300	600	61	8 x 18	250	4 x 18	25
900 - 1000	10711024	F30	300	600	61	8 x 22	250	4 x 18	25

continuação na página seguinte



continuação da página anterior

Peanha pescoço de cavalo



Lista de componentes

componentes	material	norma
Peanha	Ferro fundido dúctil EN-GJS-500-7	EN 1563

Referências e dimensões

DN	código	L mm	L1 mm	H mm	Ø d2 mm	A mm	B mm	D mm	C mm	Kg aprox.
100 - 250	1071101601	200	150	600	34	200	105	18	45	29
300 - 350	1071101602	200	150	600	43	200	105	18	45	29
400 - 600	1071101606	200	150	600	49	200	105	18	45	29
700 - 1000	1071101610	200	150	600	61	200	105	18	45	29



Fucoli Somepal
FUNDAÇÃO DE FERRO, S.A.

Visite o nosso website em www.fucoli-somepal.pt

Sede: Estrada de Coselhas, 3000-125 Coimbra – Portugal | Tel.: (+351) 239 490100 | Fax: (+351) 239 490198

Filial: Rua de Aveiro 50, 3050-420 Pampilhosa – Portugal | Tel.: (+351) 239 490100 | Fax: (+351) 231 949292 | comercial@fucoli-somepal.pt

