

TUBO PIPE

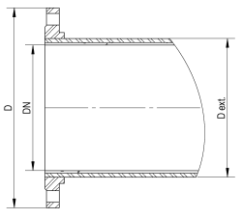
09.500

PN 10 / 16 / 25

construção seg. according to	EN 545
Flange	EN 1092-2

componente	material	component	material	norma	standard
tubo	ferro fundido dúctil Rm > 420MPa, alongamento > 10%	pipe	ductile iron Rm > 420MPa, elongation > 10%	EN 1563	
flange	ferro fundido dúctil (EN-GJS-500-7)	flange	ductile iron (EN-GJS-500-7)	EN 1563	
passa-muros fixo e ajustável	ferro fundido dúctil (EN-GJS-500-7)	fixed and adjustable puddle flange	ductile iron (EN-GJS-500-7)	EN 1563	
parafuso (passa-muros ajustável)	aço zincado cl 8.8	bolt (adjustable puddle flange)	steel zinc plated	ISO 898-1	
porca (passa-muros ajustável)	aço zincado cl 8	nut (adjustable puddle flange)	steel zinc plated	ISO 898-2	
revestimento interior do tubo	argamassa de cimento de alto forno adequada para água potável	pipe internal coating	blast furnace argamassa cement suitable for drinking water	EN 545	
revestimento exterior do tubo	zinco 200[g/m ²] + pintura betuminosa + esmalte azul	pipe external coating	zinc 200[g/m ²] + bitumen coating + blue enamel	EN 545	

DN	Tubo Pipe D ext.	D			Ø de furação / n° e Ø dos furos hole Ø / Ø and n° of holes		
		PN 10	PN 16	PN 25	PN 10	PN 16	PN 25
50	77	165	165	165	125Ø - 4 x 19Ø	125Ø - 4 x 19Ø	125Ø - 4 x 19Ø
60	77	185	185	185	135/145Ø - 4 x 19Ø	135/145Ø - 4 x 19Ø	135/145Ø - 8 x 19Ø
65	77	185	185	185	135/145Ø - 4 x 19Ø	135/145Ø - 4 x 19Ø	135/145Ø - 8 x 19Ø
80	98	200	200	200	160Ø - 8 x 19Ø	160Ø - 8 x 19Ø	160Ø - 8 x 19Ø
100	118	220	220	235	180Ø - 8 x 19Ø	180Ø - 8 x 19Ø	190Ø - 8 x 23Ø
125	144	250	250	270	210Ø - 8 x 19Ø	210Ø - 8 x 19Ø	220Ø - 8 x 28Ø
150	170	285	285	300	240Ø - 8 x 23Ø	240Ø - 8 x 23Ø	250Ø - 8 x 28Ø
200	222	340	340	360	295Ø - 8 x 23Ø	295Ø - 12 x 23Ø	310Ø - 12 x 28Ø
250	274	395	405	425	350Ø - 12 x 23Ø	355Ø - 12 x 28Ø	370Ø - 12 x 31Ø
300	326	445	460	485	400Ø - 12 x 23Ø	410Ø - 12 x 28Ø	430Ø - 16 x 31Ø
350	378	505	520	555	460Ø - 16 x 23Ø	470Ø - 16 x 28Ø	490Ø - 16 x 34Ø
400	429	565	580	620	515Ø - 16 x 28Ø	525Ø - 16 x 31Ø	550Ø - 16 x 37Ø
450	480	615	640	670	565Ø - 20 x 28Ø	585Ø - 20 x 31Ø	600Ø - 20 x 37Ø
500	532	670	715	730	620Ø - 20 x 28Ø	650Ø - 20 x 34Ø	660Ø - 20 x 37Ø
600	635	780	840	845	725Ø - 20 x 31Ø	770Ø - 20 x 37Ø	770Ø - 20 x 41Ø
700	738	895	910	960	840Ø - 24 x 31Ø	840Ø - 24 x 37Ø	875Ø - 24 x 44Ø
800	842	1015	1025	1085	950Ø - 24 x 34Ø	950Ø - 24 x 41Ø	990Ø - 24 x 50Ø

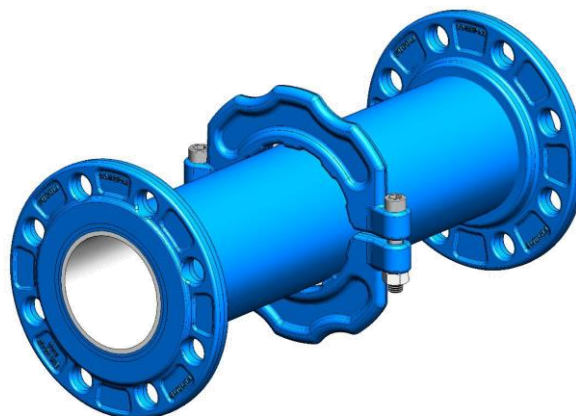


Flange Passa-Muros:

- DN 50 a DN 200 – Flange Passa-Muros Ajustável
- de DN 250 a DN 800 – Flange Passa-Muros Fixo

Puddle Flange:

- DN 50 to DN 200 – Adjustable Puddle Flange
- from DN 250 to DN 800 – Fixed Puddle Flange



Flange Passa-Muros Ajustável

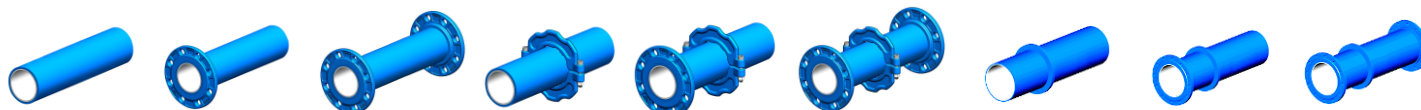
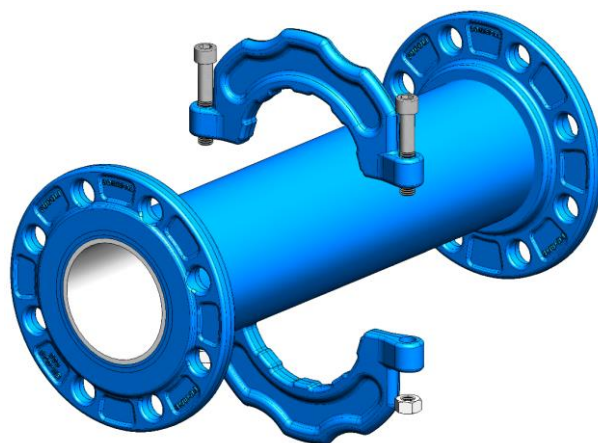
O Passa-Muros com flange de ancoragem ajustável está disponível para tubos até DN 200.

Este inovador sistema de passa-muros patenteado pela Fucoli-Somepal, S.A., foi desenvolvido para facilitar a instalação em obra, podendo este ser colocado em qualquer ponto do tubo.

Adjustable Puddle Flanged

This Puddle Flanged adjustable anchor flange its available on pipes until to DN 200.

This innovative Puddle Flanged system patented by Fucoli-Somepal, S.A., was developed to facilitate the instalation on site, due that can be placed at any point of the pipe Length.



Sendo um dos principais objectivos da nossa empresa o desenvolvimento e aperfeiçoamento dos nossos produtos, reservamo-nos no direito de fornecer quaisquer outros que possam diferir ligeiramente dos descritos e ilustrados nesta publicação.

Being one of our aims a constant development of our products, the characteristics of described material may be altered without prior warning.