

CURVA FLANGEADA A 22° 30'

Acessórios flangeados DN 50 - 1000 PN10/16

11.2002



Descrição do produto

- Curva flangeada a 22° 30' para águas residuais

Normas

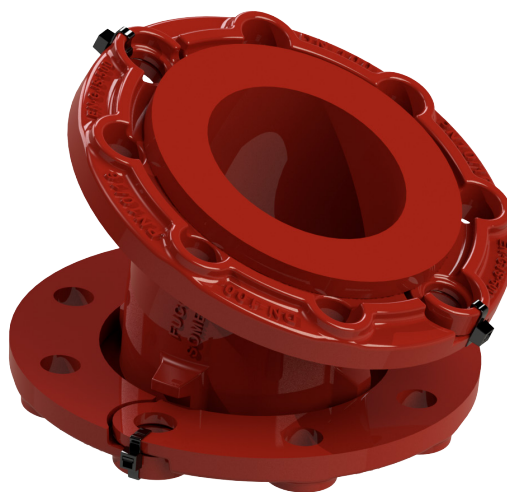
- Concebida de acordo com a norma EN 545
- Flange de acordo com a norma EN 1092-2 PN10/16

Proteção contra a corrosão

- Revestimento com tinta epóxica RAL 3011
- Aplicação interna e externa com uma espessura mínima de revestimento de 250 µm
- Revestimento epóxico aplicado eletrostaticamente de acordo com EN 14901 e especificações GSK (RAL-GZ662)

Caraterísticas

- Acessório para águas residuais e saneamento
- Corpo e flange em ferro fundido dúctil EN-GJS-500-7
- Instalação simples e rápida
- Acessório com flanges móveis até DN 600 (inclusive) e com flanges fixas a partir de DN 700
- Os acessórios flangeados para águas residuais da Fucoli-Somepal possuem marcação CE segundo a norma EN 598 anexo ZA.



Fucoli Somepal
FUNDAÇÃO DE FERRO, S. A.

Visite o nosso website em www.fucoli-somepal.pt

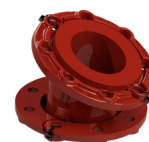
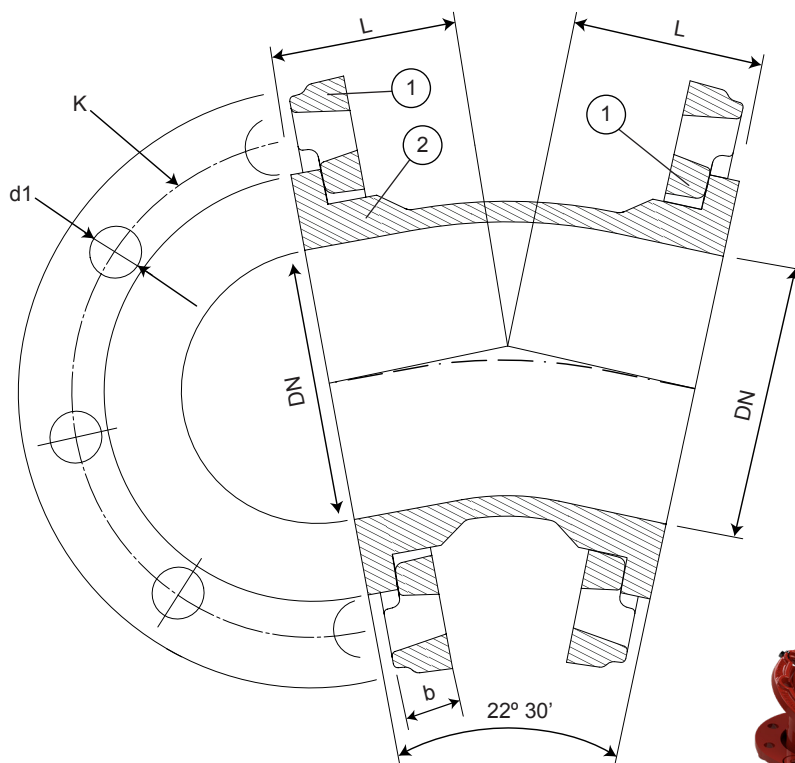
Sede: Estrada de Coselhas, 3000-125 Coimbra – Portugal | Tel.: (+351) 239 490100 | Fax: (+351) 239 490198

Filial: Rua de Aveiro 50, 3050-420 Pampilhosa – Portugal | Tel.: (+351) 239 490100 | Fax: (+351) 231 949292 | comercial@fucoli-somepal.pt

CURVA FLANGEADA A 22° 30'

Acessórios flangeados
DN 50 - 1000 PN10/16

11.2002



DN 40 a DN 600

DN 700 a DN 1000

Lista de componentes

pos.	componentes	material	norma
1	Flange	Ferro fundido dúctil EN-GJS-500-7	EN 1563
2	Corpo	Ferro fundido dúctil EN-GJS-500-7	EN 1563

Referências e dimensões

DN	PN	código	L mm	K mm	n° x d1 mm	b mm	Flange móvel / fixa	Kg aprox.
50	10/16	10008801	65	125	4 x 19	21	móvel	6
60	10/16	10008802	65	135	4 x 19	21	móvel	7
65	10/16	10008803	65	145	4 x 19	21	móvel	7
80	10/16	10008804	65	160	8 x 19	21	móvel	8
100	10/16	10008805	68	180	8 x 19	21	móvel	9
125	10/16	10008806	75	210	8 x 19	21	móvel	12
150	10/16	10008807	80	240	8 x 23	21	móvel	15
200	10/16	10008808	87	295	8 - 12 x 23	22	móvel	20
250	10	10008809	110	350	12 x 23	26	móvel	32
250	16	10008810	110	355	12 x 28	26	móvel	32
300	10	10008811	123	400	12 x 23	32	móvel	44
300	16	10008812	123	410	12 x 28	32	móvel	44
350	10	10008813	140	460	16 x 23	36	móvel	58
350	16	10008814	140	470	16 x 28	36	móvel	61
400	10	10008815	150	515	16 x 28	38	móvel	71
400	16	10008816	150	525	16 x 31	38	móvel	75
450	10	10008821	170	565	20 x 28	38	móvel	90
450	16	10008822	170	585	20 x 31	38	móvel	99
500	10	10008817	180	620	20 x 28	40	móvel	110
500	16	10008818	180	650	20 x 34	40	móvel	128
600	10	10008819	205	725	20 x 31	46	móvel	154

continuação na página seguinte

CURVA FLANGEADA A 22° 30'
Acessórios flangeados
DN 50 - 1000 PN10/16

11.2002



continuação da página anterior

DN	PN	código	L mm	K mm	n° x d1 mm	b mm	Flange móvel / fixa	Kg aprox.
600	16	10008820	205	770	20 x 37	46	móvel	174
700	10	10148150	245	840	24 x 31	32.5	fixa	280
700	16	10148152	245	840	24 x 37	39.5	fixa	-
800	10	10148160	275	950	24 x 34	35	fixa	396
800	16	10148162	275	950	24 x 41	43	fixa	-
900	10	10148170	300	1050	28 x 34	37.5	fixa	450
900	16	10148172	300	1050	28 x 41	46.5	fixa	-
1000	10	10148180	327	1160	28 x 37	40	fixa	580
1000	16	10148182	327	1170	28 x 44	50	fixa	-



Fucoli Somepal
FUNDIÇÃO DE FERRO, S.A.

Visite o nosso website em www.fucoli-somepal.pt

Sede: Estrada de Coselhas, 3000-125 Coimbra – Portugal | Tel.: (+351) 239 490100 | Fax: (+351) 239 490198

Filial: Rua de Aveiro 50, 3050-420 Pampilhosa – Portugal | Tel.: (+351) 239 490100 | Fax: (+351) 231 949292 | comercial@fucoli-somepal.pt



100% MADE IN EUROPE