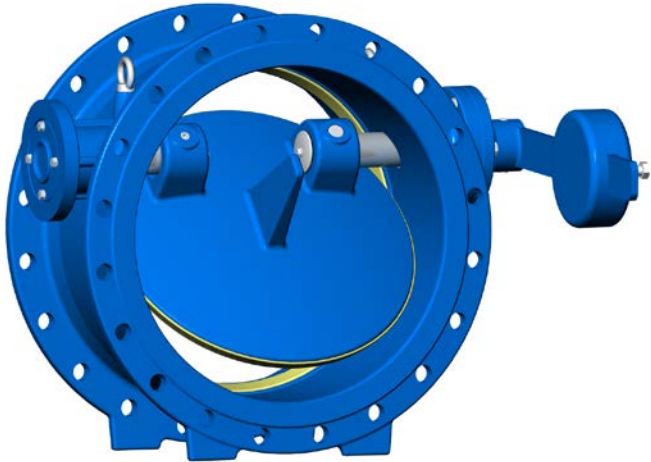


# VÁLVULA DE RETENÇÃO TIPO BORBOLETA BUTTERFLY TYPE CHECK VALVE

03.200



PN 10 / 16

<b>Flange</b>	<b>EN 1092-2</b>
<b>dist. entre flanges face-to-face dim.</b>	<b>EN 558 (SERIE 14)</b>

**Impedem o retorno do fluxo.**

**Montagem na posição horizontal (a passagem do fluxo deve coincidir com o sentido da seta gravada na válvula).**

**Para montagem na posição vertical, consultar os nossos serviços técnicos.**

Prevent back flow.

Installed on the horizontal position (the water flow sense should agree with the sense of the marked body arrow). For installation in vertical position, consult our technical services.

componente	material	component	material	norma	standard
corpo	ferro fundido dúctil (EN-GJS-500)	body	ductile iron (EN-GJS-500)	EN 1563	
obturador	ferro fundido dúctil (EN-GJS-500)	obturador	ductile iron (EN-GJS-500)	EN 1563	
sede do corpo	bronze CuSn7Zn4Pb7 (Rg7) ou aço inox AISI304 (X5 CrNi 18-10)	body seat	bronze CuSn7Zn4Pb7 (Rg7) or stainless steel AISI304 (X5 CrNi 18-10)	EN 1982 EN 10088-1	
sede do obturador	bronze CuSn7Zn4Pb7 (Rg7) ou aço inox AISI304 (X5 CrNi 18-10)	obturador seat	bronze CuSn7Zn4Pb7 (Rg7) or stainless steel AISI304 (X5 CrNi 18-10)	EN 1982 EN 10088-1	
veio	aço inox AISI304 (X5 CrNi 18-10)	shaft	stainless steel AISI304 (X5 CrNi 18-10)	EN 10088-1	
vedante do obturador	elastómero EPDM com marcação CE	obturador sealing	EPDM elastomer with CE marking	EN 681-1	
alavanca	aço St 37	lever	steel St 37	EN 10025	
contrapeso	ferro fundido dúctil (EN-GJS-500)	counterweight	ductile iron (EN-GJS-500)	EN 1563	
parafusos	aço zincado cl 8.8	bolts	steel zinc plated cl 8.8	ISO 898-1	
porcas	aço zincado cl 8	nuts	steel zinc plated cl 8	ISO 898-2	
anilhas	aço zincado	washers	steel zinc plated	ISO 898-2	
revestimento anticorrosivo interior e exterior	tinta epóxica potável RAL 5005 aplicada electrostáticamente com espessura $\geq 250 \mu\text{m}$	coating inside and outside	epoxy paint potable RAL 5005 applied electrostatically with thickness $\geq 250 \mu\text{m}$	DIN 30677 e de acordo com as especificações da GSK (RAL-GZ662) and according to the requirements of GSK (RAL-GZ662)	

**Sob Consulta:**

Veio e sede do corpo – AISI 316 L, ou outros.  
Outros diâmetros.  
Válvulas para funcionamento a temperaturas superiores a 70°C.

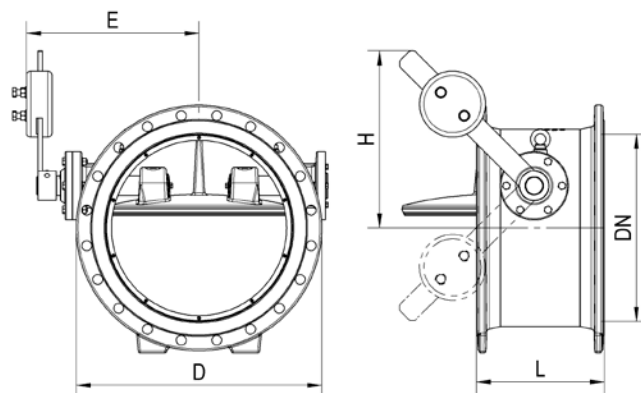
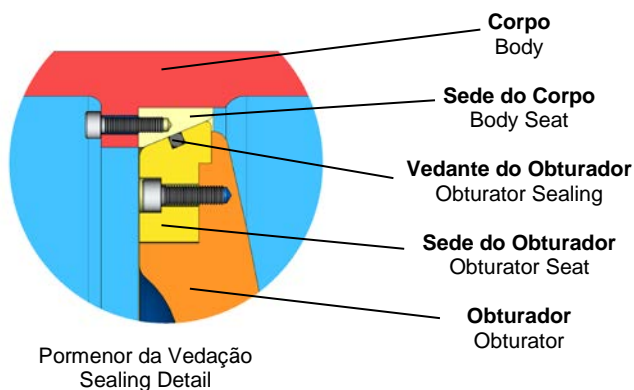
**On request:**

Shaft and body seat – AISI 316 L, or others.  
Other diameters.  
Valves for working at temperatures over 70°C.



# VÁLVULA DE RETENÇÃO TIPO BORBOLETA

## BUTTERFLY TYPE CHECK VALVE



DN	código - code		D		L	E	H máx.	Ø de furação / nº e Ø dos furos hole Ø / Ø and nº of holes		peso - weight (kg)	
	PN 10	PN 16	PN 10	PN16				PN 10	PN 16	PN 10	PN 16
150	10763027	10763027	285	285	210	235	205	240Ø - 8 x 23Ø	240Ø - 8 x 23Ø	35.2	35.2
200	10763028	10763058	340	340	230	275	235	295Ø - 8 x 23Ø	295Ø - 12 x 23Ø	51.0	51.0
250	10763029	10763059	400	400	250	265	300	350Ø - 12 x 23Ø	355Ø - 12 x 28Ø	66.0	70.8
300	10763030	10763060	455	455	270	345	310	400Ø - 12 x 23Ø	410Ø - 12 x 28Ø	101.0	107.0
350	10763031	10763061	505	520	290	380	385	460Ø - 16 x 23Ø	470Ø - 16 x 28Ø	138.0	147.0
400	10763032	10763062	565	580	310	440	450	515Ø - 16 x 28Ø	525Ø - 16 x 31Ø	177.6	187.8
450	10763033	10763063	615	640	330	440	475	565Ø - 20 x 28Ø	585Ø - 20 x 31Ø	213.2	234.0
500	10763035	10763064	670	715	350	500	500	620Ø - 20 x 28Ø	650Ø - 20 x 34Ø	268.0	302.0
600	10763036	10763065	780	840	390	530	597	725Ø - 20 x 31Ø	770Ø - 20 x 37Ø	353.4	384.0
700	10763037	10763066	895	910	430	615	655	840Ø - 24 x 31Ø	840Ø - 24 x 37Ø	530.0	569.0
800	10763038	10763067	1015	1025	470	680	760	950Ø - 24 x 34Ø	950Ø - 24 x 41Ø	725.0	769.0
900	10763039	10763068	1115	1125	510	780	850	1050Ø - 28 x 34Ø	1050Ø - 28 x 41Ø	920.0	937.0
1000	10763040	10763070	1230	1255	550	820	945	1160Ø - 28 x 37Ø	1170Ø - 28 x 44Ø	1124.0	1210.0

pressão de ensaio hidráulico/hydraulic pressure test (bar)		
PN	vedação/sealing	corpo /body
10	11	17
16	18	25

temperatura máxima de trabalho maximum working temperature
até 70°C up to 70°C

Homologações - Homologation
<b>Revestimento - Coating</b>
- INETI (Portugal)
- KIWA (Holanda - Netherlands)
- WRAS (Reino Unido - United Kingdom)
- CARSO (França-France)
- HYGIENE Institut Ruhrgebiets (Alemanha - Germany)
<b>EPDM Elastómeros - EPDM Elastomers</b>
Com marcação CE, homologado segundo norma BS EN 681-1 With CE marking, according to standard BS EN 681-1.
- INETI (Portugal)
- CRECEP (França - France)

Todas as válvulas são individualmente ensaiadas em fábrica.  
All the valves are individually tested at factory.