

VÁLVULA DE CUNHA ELÁSTICA PARA ACTUADOR ELÉCTRICO

Modelo 3000

FLANGED GATE VALVE PREPARED FOR ELECTRICAL ACTUATORS

SERIES 3000

01.203

PN 10 / 16

construção seg. according with	EN 1171
Flange	DIN EN 1092-2
S 15	
dist. entre flanges face-to-face dim.	EN 558

Passagem lisa e directa.
Substituição dos orings de vedação do fuso, em carga.
Binário de fecho muito inferior aos valores admitidos pela norma.
 Unimpeded direct passage.
 Stem sealing exchangeable under pressure.
 Closing binary lower than the acceptable of standard.

componente	material	component	material	norma	standard
corpo	ferro fundido dúctil (EN-GJS-500-7)	body	ductile iron (EN-GJS-500-7)		DIN EN 1563
tampa	ferro fundido dúctil (EN-GJS-500-7)	bonnet	ductile iron (EN-GJS-500-7)		DIN EN 1563
bucim	latão CuZn39Pb3/ ferro fund. dúctil (EN-GJS-500-7)	gland	brass CuZn39Pb3/ ductile iron (EN-GJS-500-7)		EN 12164 DIN EN 1563
flange de acoplamento	ferro fundido dúctil (EN-GJS-500-7)	mounting flange	ductile iron (EN-GJS-500-7)		DIN EN 1563
cunha	ferro fundido dúctil (EN-GJS-500-7)	gate	ductile iron (EN-GJS-500-7)		DIN EN 1563
revestimento da cunha	totalmente revestida no interior e exterior em elastómero EPDM com marcação CE	gate covering	completely covered internally and externally with elastomer EPDM with CE marking		BS EN 681-1
junta tampa	elastómero EPDM com marcação CE	bonnet gasket	elastomer EPDM with CE marking		BS EN 681-1
orings	elastómero EPDM com marcação CE	orings	elastomer EPDM with CE marking		BS EN 681-1
fuso	aço inox AISI 420 (X20 Cr13) laminado a frio	stem	stainless steel AISI 420 (X20 Cr13) with rolled thread		EN 10088-1
porca do fuso	latão CuZn36Pb3	stem nut	brass CuZn36Pb3		EN 12164
parafusos	aço inox A2, (X5 CrNi 18-10) selados com silicone	bolts	stainless steel A2, (X5 CrNi 18-10) sealed with hot melt		EN 10088-1
revestimento	tinta epóxica potável RESICOAT 9000 R4 BLUE aplicada electrostaticamente com espessura $\geq 250 \mu\text{m}$	coating	epoxy paint potable RESICOAT 9000 R4 BLUE applied electrostatically with thickness $\geq 250 \mu\text{m}$		DIN 30677

Sob Consulta:

Revestimento da cunha - NBR/SBR, com marcação CE.
 Fuso – AISI 316 L, AISI 303, ou outros.
 Outros diâmetros.
 Válvulas para funcionamento a temperaturas superiores a 70°C.

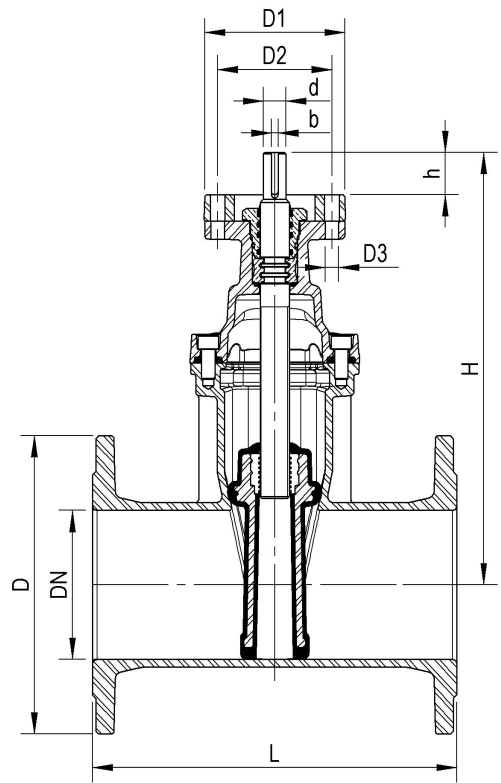
On request:

Gate covering - NBR/SBR, with CE marking.
 Stem – AISI 316 L, AISI 303, or others.
 Other diameters.
 Valves for working at temperatures over 70°C.



01.203

**VÁLVULA DE CUNHA ELÁSTICA
PARA ACTUADOR ELÉCTRICO
Modelo 3000
FLANGED GATE VALVE PREPARED FOR
ELECTRICAL ACTUATORS
SERIES 3000**



DN(*)	código code		D		L	H	flange ISO 5210	D1	D2	D3	d	b	h	Ø de furação / n° e Ø dos furos hole Ø / Ø and n° of holes		n.º de voltas para fecho closure turns required	peso weight (kg)	
	PN10	PN 16	PN 10	PN 16										PN 10	PN 16			
40	10727800	10727800	150	150	240	238	F10	125	102	4x12	20	6	30	110Ø - 4 x19Ø	110Ø - 4 x19Ø	12.5	10.3	10.3
50	10727810	10727810	165	165	250	238	F10	125	102	4x12	20	6	30	125Ø - 4 x 19Ø	125Ø - 4 x19Ø	12.5	12.5	12.5
60	10727820	10727820	175	175	270	250	F10	125	102	4x12	20	6	33	135Ø - 4 x 19Ø	135Ø - 4 x 19Ø	13.0	14.4	14.4
65	10727830	10727830	185	185	270	250	F10	125	102	4x12	20	6	33	145Ø - 4 x 19Ø	145Ø - 4 x 19Ø	13.0	15.0	15.0
80	10727840	10727840	200	200	280	290	F10	125	102	4x12	20	6	33	160Ø - 8 x 19Ø	160Ø - 8 x 19Ø	16.0	19.6	19.6
100	10727850	10727850	220	220	300	325	F10	125	102	4x12	20	6	39	180Ø - 8 x 19Ø	180Ø - 8 x 19Ø	20.0	23.8	23.8
125	10727860	10727860	250	250	325	362	F10	125	102	4x12	20	6	39	210Ø - 8 x 19Ø	210Ø - 8 x 19Ø	25.0	29.2	29.2
150	10727870	10727870	285	285	350	425	F10	125	102	4x12	20	6	41	240Ø - 8 x 23Ø	240Ø - 8 x 23Ø	30.0	39.0	39.0
200	10727880	10727885	340	340	400	505	F10	125	102	4x12	20	6	46	295Ø - 8 x 23Ø	295Ø - 12 x23Ø	33.5	58.8	58.8
250	10727890	10727895	400	400	450	595	F14	175	140	4x18	30	8	50	350Ø - 12 x23Ø	355Ø - 12 x28Ø	41.5	97.1	97.1
300	10727900	10727905	455	455	500	670	F14	175	140	4x18	30	8	50	400Ø - 12 x23Ø	410Ø - 12 x28Ø	50.0	136.8	136.8
350	10727910	10727915	505	520	550	940	F14	175	140	4x18	30	8	65	460Ø - 16 x23Ø	470Ø - 16 x28Ø	57.0	256.4	260.4
400	10727920	10727925	565	580	600	940	F14	175	140	4x18	30	8	65	515Ø - 16 x28Ø	525Ø - 16 x31Ø	57.0	279.9	282.4
450	10727930	10727935	615	640	650	1120	F14	175	140	4x18	30	8	65	565Ø - 20 x28Ø	585Ø - 20 x31Ø	62.5	450.4	467.4
500	10727940	10727945	670	715	700	1120	F14	175	140	4x18	30	8	65	620Ø - 20 x28Ø	650Ø - 20 x34Ø	62.5	484.4	501.4
600	10727950	10727955	780	840	800	1290	F16	210	165	4x22	40	12	80	725Ø - 20 x31Ø	770Ø - 20 x37Ø	75.0	642.6	692.6

* O DN apresentado é um DN/ID - The DN is a DN/ID.

pressão de ensaio hidráulico/hydraulic pressure test (bar)		
PN	vedação/sealing	corpo /body
10	11	17
16	18	25

Classe de fuga - grau A de acordo com a norma EN12266-1:2003
Class of leakage - degree A according to standard EN12266-1:2003

Todas as válvulas são individualmente ensaiadas em fábrica.
All the valves are tested individually in factory.

temperatura de serviço working temperature
0°C até 70°C (excluindo gelo)
0°C up to 70°C (excluding ice)

Homologações - Homologation
Revestimento - Coating
- INETI (Portugal)
- KIWA (Holanda - Netherlands)
- WRAS (Reino Unido - United Kingdom)
- CARSO (França - France)
- HYGIENE Institut Ruhrgebiets (Alemanha - Germany)
EPDM Elastómeros - EPDM Elastomers
Com marcação CE, homologado segundo norma BS EN 681-1 With CE marking, according to standard BS EN 681-1
- INETI (Portugal)
- CRECEP (França - France)

Sendo um dos principais objectivos da nossa empresa o desenvolvimento e aperfeiçoamento dos nossos produtos, reservamo-nos no direito de fornecer quaisquer outros que possam diferir ligeiramente dos descritos e ilustrados nesta publicação.

Being one of our aims a constant development of our products, the characteristics of described material may be altered without prior warning.