

VÁLVULA DE RETENÇÃO SOFT com obturador revestido a borracha DN 50 - 300 PN10/16

03.110



Descrição do produto

- Válvula de retenção tipo charneira com obturador revestido a borracha modelo SOFT para água potável e líquidos neutros
- Distância entre flanges – S48
- Temperatura de serviço desde 0°C (sem gelo) a 70°C

Normas

- Concebida de acordo com a norma EN 1074 parte 3
- Flange de acordo com a norma EN 1092-2 PN10/16
- Distância entre flanges de acordo com a norma EN 558 tabela 2 serie 48

Ensaio

As válvulas são individualmente ensaiadas em fábrica de acordo com a norma EN 1074-3:

- Vedação 1.1 x PN (bar); Corpo: 1.5 x PN (bar)

Proteção contra a corrosão

- Revestimento com tinta epóxica RAL 5005
- Aplicação interna e externa com uma espessura mínima de revestimento de 250 µm
- Revestimento epóxico, homologado para água potável, aplicado eletrostaticamente de acordo com DIN 30677-2, DIN 3476 e com aprovação GSK

Certificações

- Certificação do revestimento epóxico GSK-ID:1247 (RAL-GZ 662)

Caraterísticas

- Válvula com fecho mecânico automático para instalação em sistemas de bombagem impedindo o retorno do fluxo
- Modelo compacto que requer pouco espaço de montagem
- Instalação na posição horizontal, a passagem do fluxo deve coincidir com o sentido da seta gravada no corpo da válvula
- Passagem total, sem estrangulamento de caudal e com baixa perda de carga
- Efeito da cavitação quase nulo devido à configuração geométrica da válvula
- Fácil manutenção, em caso de desgaste os componentes podem ser facilmente substituídos. A desmontagem pode ser realizada sem retirar a válvula da conduta, através do desaperto dos parafusos da tampa que permite a remoção do sistema de vedação
- Fiabilidade e estabilidade do sistema de vedação, concebido com braço duplamente apoiado no veio e obturador com casquilho em POM que permite que este se ajuste na perfeição à sede de vedação do corpo da válvula
- Obturador em ferro fundido dúctil totalmente vulcanizado a EPDM aprovado para água potável
- Junta de vedação corpo/tampa em EPDM totalmente alojada numa cavidade concebida para a acoplar, circundando os parafusos, garantindo uma perfeita vedação
- A pedido possibilidade de veio AISI 316L, by-pass e de aplicação de bujão para verificação e limpeza



Fucoli Somepal
FUNDAÇÃO DE FERRO, S.A.

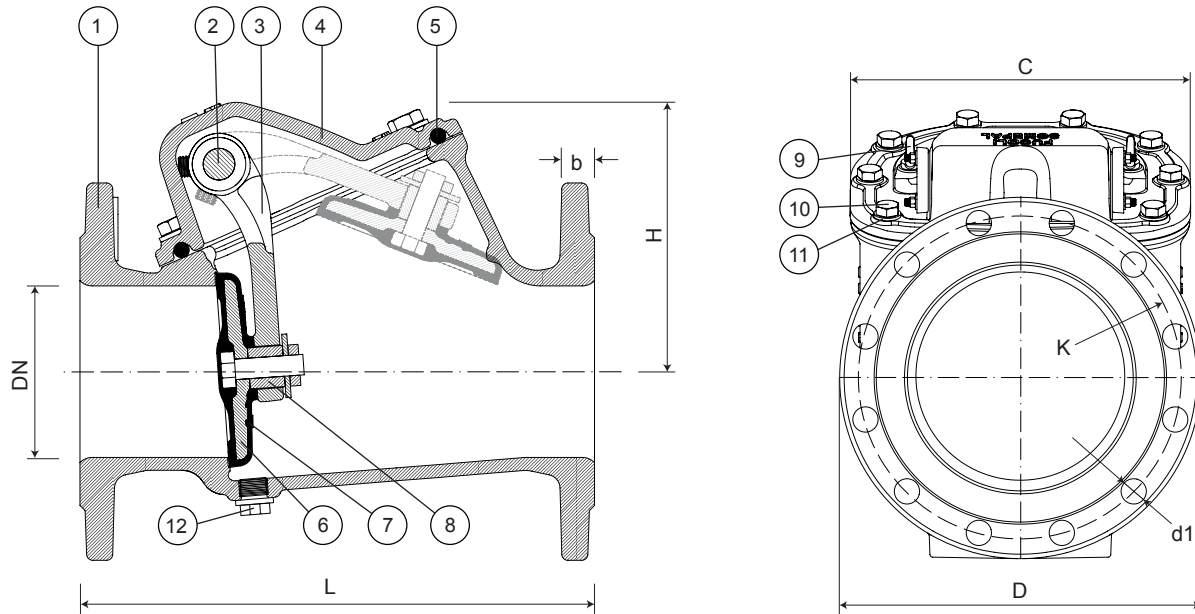
Visite o nosso website em www.fucoli-somepal.pt

Sede: Estrada de Coselhas, 3000-125 Coimbra – Portugal | Tel.: (+351) 239 490100 | Fax: (+351) 239 490198 | comercial.sede@fucoli-somepal.pt

Filial: Rua de Aveiro 50, 3050-420 Pampilhosa – Portugal | Tel.: (+351) 239 490100 | Fax: (+351) 231 949292 | comercial.filial@fucoli-somepal.pt

VÁLVULA DE RETENÇÃO SOFT com obturador revestido a borracha DN 50 - 300 PN10/16

03.110



Lista de componentes

| pos. | componentes | material | norma |
|------|----------------|--------------------------------------|--------------|
| 1 | Corpo | Ferro Fundido Dúctil EN-GJS-500-7 | EN 1563 |
| 2 | Veio | Aço inox AISI 420 | EN 10088 - 1 |
| 3 | Braço | Ferro Fundido Dúctil EN-GJS-500-7 | EN 1563 |
| 4 | Tampa | Ferro Fundido Dúctil EN-GJS-500-7 | EN 1563 |
| 5 | Junta da tampa | Elastómero EPDM | EN 681 - 1 |

| pos. | componentes | material | norma |
|------|---------------------------|--------------------------------------|--------------|
| 6 | Obturador | Ferro Fundido Dúctil EN-GJS-500-7 | EN 1563 |
| 7 | Revestimento do obturador | Elastómero EPDM | EN 681 - 1 |
| 8 | Casquilho | POM | |
| 9 | Olhais (a partir DN 200) | Aço inox A2 | EN 10088 - 1 |
| 10 | Parafuso | Aço inox A2 | EN 10088 - 1 |
| 11 | Anilha | Aço inox A2 | EN 10088 - 1 |
| 12 | Bujão (opção) | Aço inox A4 | EN 10088 - 1 |

Referências e dimensões

| DN | PN | código | D mm | L mm | H mm | C mm | K mm | nº x d1 mm | b mm | Kg aprox. |
|-----|-------|----------|---------|---------|---------|---------|---------|---------------|---------|--------------|
| 50 | 10/16 | 10752710 | 165 | 200 | 108 | 110 | 125 | 4 x 19 | 19 | 9 |
| 60 | 10/16 | 10752715 | 175 | 240 | 119 | 123 | 135 | 4 x 19 | 19 | 11 |
| 65 | 10/16 | 10752720 | 185 | 240 | 119 | 123 | 145 | 4 x 19 | 19 | 12 |
| 80 | 10/16 | 10752725 | 200 | 260 | 137 | 140 | 160 | 8 x 19 | 19 | 15 |
| 100 | 10/16 | 10752730 | 220 | 300 | 157 | 168 | 180 | 8 x 19 | 19 | 20 |
| 125 | 10/16 | 10752735 | 250 | 350 | 185 | 215 | 210 | 8 x 19 | 19 | 30 |
| 150 | 10/16 | 10752740 | 285 | 400 | 210 | 242 | 240 | 8 x 23 | 19 | 41 |
| 200 | 10 | 10752745 | 340 | 500 | 242 | 295 | 295 | 8 x 23 | 20 | 64 |
| 200 | 16 | 10752750 | 340 | 500 | 242 | 295 | 295 | 12 x 23 | 20 | 68 |
| 250 | 10 | 10752755 | 400 | 600 | 296 | 377 | 350 | 12 x 23 | 22 | 94 |
| 250 | 16 | 10752760 | 400 | 600 | 296 | 377 | 355 | 12 x 28 | 22 | 94 |
| 300 | 10 | 10752765 | 455 | 700 | 325 | 427 | 400 | 12 x 23 | 25 | 136 |
| 300 | 16 | 10752770 | 455 | 700 | 325 | 427 | 410 | 12 x 28 | 25 | 136 |



Fucoli Somepal
FUNDIÇÃO DE FERRO, S.A.

Visite o nosso website em www.fucoli-somepal.pt

Sede: Estrada de Coselhas, 3000-125 Coimbra – Portugal | Tel.: (+351) 239 490100 | Fax: (+351) 239 490198 | comercial.sede@fucoli-somepal.pt
Filial: Rua de Aveiro 50, 3050-420 Pampilhosa – Portugal | Tel.: (+351) 239 490100 | Fax: (+351) 231 949292 | comercial.filial@fucoli-somepal.pt

