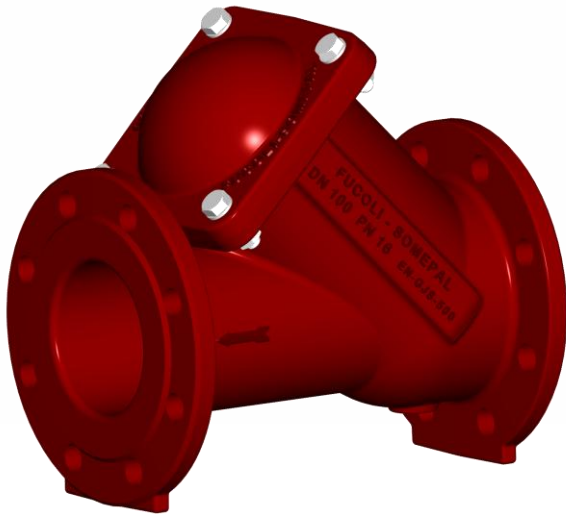


Modelo Roscado DN32 a DN50
Thread Model DN32 to DN50



Modelo Flangeado DN40 a DN400
Flanged Model DN40 to DN400

VÁLVULA DE RETENÇÃO DE BOLA

Modelo S BOLA

BALL CHECK VALVE

SERIES S BOLA

11.500

PN 10/16

Flange

DIN EN 1092-2

dist. entre flanges
face-to-face dlm.

EN 558 (Serie 48)

Impedem o retorno do fluxo.

Com vedação metal/borracha.

A passagem do fluxo deve coincidir com o sentido da seta gravada na válvula.

Montagem na posição horizontal ou vertical.

Prevent back flow.

With metal/rubber sealing.

The water flow sense should agree with the sense of the market body arrow.

The valve could be installed on the horizontal or on vertical position.

| componente | material | component | material | norma | standard |
|--|---|----------------------------|---|-------|---------------------------|
| corpo | ferro fundido dúctil (EN-GJS-500-7) | body | ductile iron (EN-GJS-500-7) | | DIN EN 1563 |
| tampa | ferro fundido dúctil (EN-GJS-500-7) | bonnet | ductile iron (EN-GJS-500-7) | | DIN EN 1563 |
| bola | DN32 a DN100 alumínio ALSi 12 DN125 a DN400 ferro fund. Dúctil (EN-GJS-500-7) | ball | DN32 to DN100 aluminium ALSi 12 DN125 to DN400 ductile Iron (EN-GJS-500-7) | | NP EN 1706 DIN EN 1563 |
| revestimento da bola | sobremoldada e vulcanizada em elastómero NBR com marcação CE | ball covering | coated with elastomer NBR with CE marking | | BS EN 681-1 |
| junta tampa | elastómero NBR com marcação CE | bonnet gasket | elastomer NBR with CE marking | | BS EN 681-1 |
| parafusos e anilhas | aço inox A2 (X5 CrNi 18-10) | bolts and washers | stainless steel A2 (X5 CrNi 18-10) | | EN 10088-1 |
| porcas | aço inox A4 (X5 CrNiMo 17-12-2) | nuts | stainless steel A4 (X5 CrNiMo 17-12-2) | | EN 10088-1 |
| revestimento anticorrosivo interior e exterior | tinta epóxica para águas residuais RESICOAT R4 – ES – BROWN RED aplicada electrostaticamente com espessura $\geq 250 \mu\text{m}$ | coating inside and outside | epoxy paint for residual water RESICOAT R4 – ES – BROWN RED applied electrostatically with thickness $\geq 250 \mu\text{m}$ | | DIN 30677 |

Sob Consulta:

Outros diâmetros.
Válvulas para funcionamento a temperaturas superiores a 70°C

On request:

Other diameters.
Valves for working at temperatures over 70°C



VÁLVULA DE RETENÇÃO DE BOLA Modelo S BOLA

BALL CHECK VALVE SERIES S BOLA

Vantagens:

Sistema inovador para extracção da bola.

Retirando a tampa e através de uma chave fornecida opcionalmente, esta introduz-se no interior da válvula sendo possível extrair a bola facilmente para proceder a acções de manutenção/limpeza, sem retirar a válvula da conduta.

A auto limpeza da bola realiza-se durante o funcionamento da válvula.

A bola recolhe totalmente, ficando a passagem integral, reduzindo a perda de carga.

Opção de aplicação de bujão para verificação e limpeza.

Advantages:

Innovative system for removing the ball.

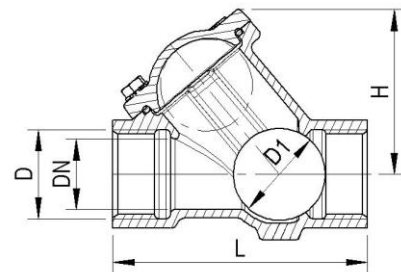
Removing the bonnet and using a key, provided as an option, it is introduced into the interior of the valve, being able to extract the ball easily, to carry out appropriate maintenance / cleaning, without removing the valve from the pipeline.

The ball self-cleaning during the valve operation.

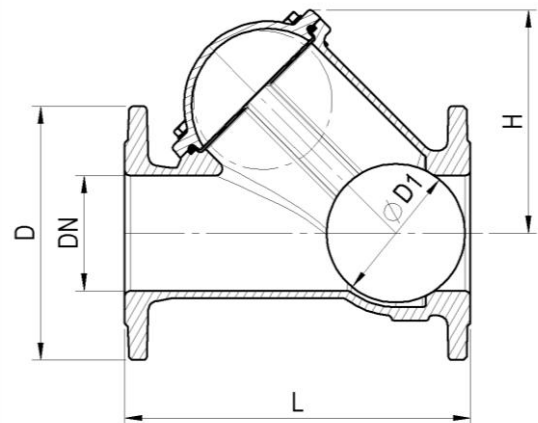
The ball collapses completely, leaving the whole passage, and reducing the head loss.

In option we can apply a plug to check and clean.

Modelo Roscado / Model Thread



Modelo Flangeado / Flanged Model

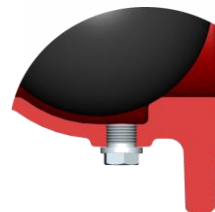


Modelo Roscado / Thread Model

| DN | Código - code | D (BSP) | D1 | L | H | peso weight (kg) |
|----|---------------|---------|----|-----|-----|------------------|
| 32 | 10764014 | 1 1/4" | 50 | 140 | 105 | 2.8 |
| 40 | 10764024 | 1 1/2" | 50 | 150 | 105 | 2.9 |
| 50 | 10764034 | 2" | 65 | 180 | 120 | 4.3 |

Modelo Flangeado / Flanged Model

| DN | código - code | | D | | D1 | L | H | Ø de furação / n° e Ø dos furos hole Ø / Ø and n° of holes | | peso - weight (kg) | |
|-----|---------------|----------|-------|-------|-----|-----|-----|---|-----------------|--------------------|-------|
| | PN 10 | PN 16 | PN 10 | PN 16 | | | | PN 10 | PN 16 | PN 10 | PN 16 |
| 40 | 10764044 | 10764044 | 150 | 150 | 50 | 180 | 105 | 110Ø - 4 x 19Ø | 110Ø - 4 x 19Ø | 6.4 | 6.4 |
| 50 | 10764054 | 10764054 | 165 | 165 | 65 | 200 | 120 | 125Ø - 4 x 19Ø | 125Ø - 4 x 19Ø | 8.1 | 8.1 |
| 60 | 10764064 | 10764064 | 175 | 175 | 80 | 240 | 142 | 135Ø - 4 x 19Ø | 135Ø - 4 x 19Ø | 10.1 | 10.1 |
| 65 | 10764074 | 10764074 | 185 | 185 | 80 | 240 | 142 | 145Ø - 4 x 19Ø | 145Ø - 4 x 19Ø | 10.5 | 10.5 |
| 80 | 10764084 | 10764084 | 200 | 200 | 100 | 260 | 165 | 160Ø - 8 x 19Ø | 160Ø - 8 x 19Ø | 13.6 | 13.6 |
| 100 | 10764094 | 10764094 | 220 | 220 | 120 | 300 | 194 | 180Ø - 8 x 19Ø | 180Ø - 8 x 19Ø | 18.4 | 18.4 |
| 125 | 10764104 | 10764104 | 250 | 250 | 146 | 350 | 221 | 210Ø - 8 x 19Ø | 210Ø - 8 x 19Ø | 25.0 | 25.0 |
| 150 | 10764114 | 10764114 | 285 | 285 | 173 | 400 | 262 | 240Ø - 8 x 23Ø | 240Ø - 8 x 23Ø | 35.5 | 35.5 |
| 200 | 10764124 | 10764128 | 340 | 340 | 238 | 500 | 353 | 295Ø - 8 x 23Ø | 295Ø - 12 x 23Ø | 58.6 | 58.6 |
| 250 | 10764144 | 10764148 | 400 | 400 | 298 | 600 | 437 | 350Ø - 12 x 23Ø | 355Ø - 12 x 28Ø | 95.5 | 95.5 |
| 300 | 10764164 | 10764168 | 455 | 455 | 358 | 700 | 523 | 400Ø - 12 x 23Ø | 410Ø - 12 x 28Ø | 141.0 | 141.0 |
| 350 | 10764184 | 10764188 | 505 | 520 | 418 | 800 | 611 | 460Ø - 16 x 23Ø | 470Ø - 16 x 28Ø | 206.0 | 212.5 |
| 400 | 10764104 | 10764208 | 565 | 580 | 478 | 900 | 700 | 515Ø - 16 x 28Ø | 525Ø - 16 x 31Ø | 299.0 | 308.0 |



Bujão / Plug
(Opcional / Optional)



Chave para extracção da bola
Key to extracting the ball
(Opcional / Optional)

| teste hidráulico / hydraulic test (bar) segundo norma EN 12050-4 / according to standard EN 12050-4 | | | |
|--|-----|-----------------|-------------|
| pressão de ensaio hidráulico hydraulic pressure test | PN | vedação/sealing | corpo /body |
| | 10 | 11 | 17 |
| | 16 | 18 | 25 |
| pressão mínima de fecho minimum closing pressure | 0,2 | | |

temperatura de serviço working temperature

0°C até 70°C
(excluindo gelo)
0°C up to 70°C
(excluding ice)

Homologações - Homologation

Revestimento - Coating

- KIWA (Holanda - Netherlands)
- WRAS (Reino Unido - United Kingdom)
- CARSO (França - France)
- STÁTNI ZDRAVOTNÍ ÚSTAV (República Checa - Czech Republic)

Elastómeros - Elastomers

Com marcação CE, homologado segundo norma BS EN 681-1
With CE marking, according to standard BS EN 681-1.

Todas as válvulas são individualmente ensaiadas em fábrica.
All the valves are tested individually in factory.

Sendo um dos principais objectivos da nossa empresa o desenvolvimento e aperfeiçoamento dos nossos produtos, reservamo-nos no direito de fornecer quaisquer outros que possam diferir ligeiramente dos descritos e ilustrados nesta publicação.

Being one of our aims a constant development of our products, the characteristics of described material may be altered without prior warning.