



LIGADOR FLANGE PONTA LISA FLANGED SPIGOT

11.2400

PN 10 / 16

construção seg.
according to

EN 598

Flange

DIN EN 1092-2

Os acessórios flangeados para águas residuais da Fucoli-Somepal possuem marcação CE segundo a norma EN 598 anexo ZA.

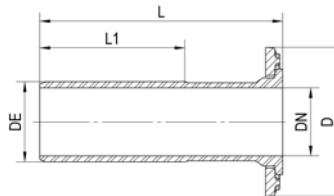
The flanged fittings for sewerage applications from Fucoli-Somepal have CE mark in accordance with standard EN 598 annex ZA.

A partir de DN 700 inclusive os ligadores são de flange fixa .
Starting from DN 700 the flange spigot are with fixed flange.

componente	material	component	material	norma	standard
corpo e flanges	ferro fundido dúctil (EN-GJS-500)	body and flanges	ductile iron (EN-GJS-500)	DIN EN 1563	
revestimento anticorrosivo interior e exterior	tinta epóxica para águas residuais RESICOAT R4-ES RED BROWN aplicada electrostaticamente com espessura $\geq 250 \mu\text{m}$	coating inside and outside	epoxy paint for residual water RESICOAT R4-ES RED BROWN applied electrostatically with thickness $\geq 250 \mu\text{m}$	DIN 30677	

Sob Consulta:
Outros diâmetros.

On request:
Other diameters.



DN	DE	Código - Code		L	L1	D		Ø de furacão / nº e Ø dos furos hole Ø / Ø and nº of holes		Peso - Weight (Kg)	
		PN 10	PN 16			PN 10	PN 16	PN 10	PN 16	PN 10	PN 16
40	56	10092010	10092010	335	200	150	150	110Ø - 4 x 19Ø	110Ø - 4 x 19Ø	4.2	4.2
50	66	10092020	10092020	340	200	165	165	125Ø - 4 x 19Ø	125Ø - 4 x 19Ø	5.3	5.3
60	77	10092030	10092030	345	200	175	175	135Ø - 4 x 19Ø	135Ø - 4 x 19Ø	5.9	5.9
65	82	10092040	10092040	345	200	185	185	145Ø - 4 x 19Ø	145Ø - 4 x 19Ø	6.7	6.7
80	98	10092050	10092050	350	215	200	200	160Ø - 8 x 19Ø	160Ø - 8 x 19Ø	8.1	8.1
100	118	10092060	10092060	360	215	220	220	180Ø - 8 x 19Ø	180Ø - 8 x 19Ø	9.8	9.8
125	144	10092070	10092070	370	220	250	250	210Ø - 8 x 19Ø	210Ø - 8 x 19Ø	12.5	12.5
150	170	10092080	10092080	380	225	285	285	240Ø - 8 x 23Ø	240Ø - 8 x 23Ø	16.2	16.2
200	222	10092090	10092090	400	230	340	340	295Ø - 8 x 23Ø	295Ø - 8 x 23Ø	23.4	23.4
250	274	10092100	10092105	420	240	400	400	350Ø - 12 x 23Ø	355Ø - 12 x 28Ø	34.0	34.0
300	326	10092110	10092115	440	250	455	455	400Ø - 12 x 23Ø	410Ø - 12 x 28Ø	49.8	49.8
350	378	10092120	10092125	460	260	505	520	460Ø - 16 x 23Ø	470Ø - 16 x 28Ø	56.0	57.4
400	429	10092130	10092135	480	270	565	580	515Ø - 16 x 28Ø	525Ø - 16 x 31Ø	77.2	79.0
450	480	10092140	10092145	500	280	615	640	565Ø - 20 x 28Ø	585Ø - 20 x 31Ø	85.1	91.0
500	532	10092150	10092155	520	290	670	715	620Ø - 20 x 28Ø	650Ø - 20 x 34Ø	113.0	122.0
600	635	10092160	10092165	560	310	780	840	725Ø - 20 x 31Ø	770Ø - 20 x 37Ø	144.3	154.3
700	738	10092170	10092175	600	330	895	910	840Ø - 24 x 31Ø	840Ø - 24 x 37Ø	188.0	197.0
800	842	10092180	10092185	600	330	1015	1025	950Ø - 24 x 34Ø	950Ø - 24 x 41Ø	238.0	249.0
900	945	10092190	10092195	600	330	1115	1125	1050Ø - 28 x 34Ø	1050Ø - 28 x 41Ø	286.0	297.0
1000	1048	10092200	10092205	600	330	1230	1255	1160Ø - 28 x 37Ø	1170Ø - 28 x 44Ø	352.0	374.0
1200	1255	10092210	10092215	600	330	1455	1485	1380Ø - 32 x 41Ø	1390Ø - 50 x 50Ø	454.0	503.0



Homologações - Homologation

Revestimento - Coating

- **KIWA** (Holanda - Netherlands)
- **WRAS** (Reino Unido - United Kingdom)
- **CARSO** (França - France)
- **STÁTNI ZDRAVOTNÍ ÚSTAV** (República Checa - Czech Republic)

Sendo um dos principais objectivos da nossa empresa o desenvolvimento e aperfeiçoamento dos nossos produtos, reservamo-nos no direito de fornecer quaisquer outros que possam diferir ligeiramente dos descritos e ilustrados nesta publicação.

Being one of our aims a constant development of our products, the characteristics of described material may be altered without prior warning.