



# TÊ DE BOCAS PARA PVC COM DERIVAÇÃO ROSCADA

## DOUBLE PVC SOCKET TEE WITH THREADED BRANCH

11.1500

PN 10 / 16 / 25

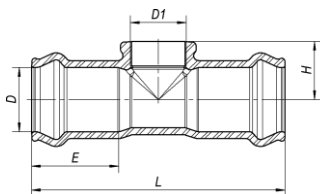
construção seg  
according to

EN 12842

componente	material	component	material	norma	standard
corpo	ferro fundido dúctil (EN-GJS-500)	body	ductile iron (EN-GJS-500)	DIN EN 1563	
vedantes	elastómero NBR com marcação CE	seals	elastomer NBR with CE marking	BS EN 681-1	
revestimento anticorrosivo interior e exterior	tinta epóxica para águas residuais RESICOAT R4 - ES - RED BROWN aplicada electrostaticamente com espessura $\geq 250 \mu\text{m}$	coating inside and outside	epoxy paint for residual water RESICOAT R4 - ES - RED BROWN applied electrostatically with thickness $\geq 250 \mu\text{m}$	DIN 30677	

**Sob Consulta:**  
Outros diâmetros.  
Outras derivações roscadas

**On request:**  
Other diameters.  
Other threaded branch



D	(G) D1	Código - Code	L	E	H	Peso Weight (Kg)
63	G 1 1/2"	1045600301	258	88	59	3.2
	G 2"	1046606201	258	88	59	3.3
75	G 1 1/2"	1045600201	270	90	64	3.5
	G 2"	1045630501	270	90	64	3.9
90	G 1 1/2"	1045600101	291	97	81	5.2
	G 2"	1045630701	291	97	81	5.2
	G 2 1/2"	1045630801	306	97	81	5.5
110	G 1 1/2"	1045600501	315	105	90	6.8
	G 2"	1045640701	315	105	90	6.9
	G 2 1/2"	1045640801	330	105	90	7.5
125	G 1 1/2"	1045600401	332	108	97	7.7
	G 2"	1045650701	332	108	97	7.9
140	G 1 1/2"	1045641201	340	110	104	9.3
	G 2"	1045641001	340	110	104	9.6
160	G 1 1/2"	1045642201	370	123	113	11.6
	G 2"	1045642001	370	123	113	11.8
200	G 1 1/2"	1045645201	410	132	145	16.0
	G 2"	1045600701	410	132	145	16.5
225	G 1 1/2"	1045602601	424	135	152	20.4
	G 2"	1045602701	424	135	152	20.5
250	G 1 1/2"	1045643201	462	145	166	23.9
	G 2"	1045643001	462	145	166	24.0
315	G 1 1/2"	1045644201	516	160	195	37.9
	G 2"	1045644001	516	160	195	38.0
400	G 1 1/2"	10456445002	562	173	245	59.9
	G 2"	10456445001	562	173	245	60.0

### Homologações - Homologation

#### Revestimento - Coating

- KWA (Holanda - Netherlands)
- WRAS (Reino Unido - United Kingdom)
- CARSO (França - France)
- STÁTNI ZDRAVOTNÍ ÚSTAV (República Checa - Czech Republic)

#### Elastómeros - Elastomers

Com marcação CE, homologado segundo norma BS EN 681-1  
With CE marking, according to standard BS EN 681-1.

temperatura máxima de trabalho  
maximum working temperature

até 70°C  
up to 70°C



Sendo um dos principais objectivos da nossa empresa o desenvolvimento e aperfeiçoamento dos nossos produtos, reservamo-nos no direito de fornecer quaisquer outros que possam diferir ligeiramente dos descritos e ilustrados nesta publicação.

Being one of our aims a constant development of our products, the characteristics of described material may be altered without prior warning.