

FLANGE ROSCADA

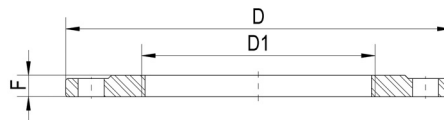
THREAD FLANGE

09.401

PN 10 / 16 / 25

Flange	DIN EN 1092-2
--------	---------------

componente	material	component	material	norma	standard
flange	ferro fundido dúctil (EN-GJS-500)	flange	ductile iron (EN-GJS-500)	DIN EN 1563	
revestimento	tinta epóxica potável RESICOAT 9000 R4 BLUE aplicada electrostaticamente com espessura $\geq 250 \mu\text{m}$	coating	epoxy paint potable RESICOAT 9000 R4 BLUE applied electrostatically with thickness $\geq 250 \mu\text{m}$	DIN 30677	



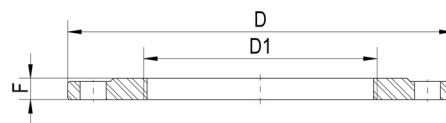
DN	Código - code			BSP	D			F		
	PN 10	PN 16	PN 25		D1	PN 10	PN 16	PN 25	PN 10	PN 16
40	10133009	10133009	10133009	G 1" 1/2	150	150	150	19.0	19.0	19.0
50	10133012	10133012	10133012	G 2"	165	165	165	19.0	19.0	19.0
60	10133029	10133029	10133023	G 2"	175	175	175	19.0	19.0	19.0
65	10133029	10133029	10133023	G 2" 1/2	185	185	185	19.0	19.0	19.0
80	10133033	10133033	10133038	G 3"	200	200	200	19.0	19.0	19.0
100	10133041	10133041	10133058	G 4"	220	220	235	19.0	19.0	19.0
125	10133050	10133050	10133069	G 5"	250	250	270	19.0	19.0	19.0
150	10133064	10133064	10133078	G 6"	285	285	300	19.0	19.0	20.0
200	10133075	10133072	10133085	G 8"	340	340	360	20.0	20.0	22.0
250	10133080	10133081	10133088	G 10"	400	400	425	22.0	22.0	24.5
300	10133090	10133091	10133093	G 12"	455	455	485	24.5	24.5	27.5
350	10133095	10133101	10133098	G 14"	505	520	555	24.5	26.5	30.0
400	10133111	10133115	10133118	G 16"	565	580	620	24.5	28.0	32.0
450	10133120	10133125	10133128	G 18"	615	640	670	25.5	30.0	34.5
500	10133135	10133136	10133138	G 20"	670	715	730	26.5	31.5	36.5
600	10133140	10133145	10133148	G 24"	780	840	845	30.0	36.0	42.0
700	10133150	10133155	10133158	G 28"	895	910	960	32.5	39.5	46.5
800	10133160	10133165	10133168	G 32"	1015	1025	1085	35.0	43.0	51.0
900	10133170	10133175	10133178	G 36"	1115	1125	1185	37.5	46.5	55.5
1000	10133180	10133185	10133188	G 40"	1230	1255	1320	40.0	50.0	60.0



09.401

FLANGE ROSCADA

THREAD FLANGE



DN	BSP D1	Ø de furação / n° e Ø dos furos hole Ø / Ø and n° of holes			peso (Kg) weight		
		PN 10	PN 16	PN 25	PN 10	PN 16	PN 25
40	G 1" ½	110ø - 4 x 19ø	110ø - 4 x 19ø	110ø - 4 x 19ø	2.1	-	-
50	G 2"	125ø - 4 x 19ø	125ø - 4 x 19ø	125ø - 4 x 19ø	3.1	-	-
60	G 2"	135ø - 4 x 19ø	135ø - 4 x 19ø	135ø - 8 x 19ø	3.5	-	-
65	G 2" ½	145ø - 4 x 19ø	145ø - 4 x 19ø	145ø - 8 x 19ø	3.5	-	-
80	G 3"	160ø - 8 x 19ø	160ø - 8 x 19ø	160ø - 8 x 19ø	4.9	-	-
100	G 4"	180ø - 8 x 19ø	180ø - 8 x 19ø	190ø - 8 x 23ø	5.4	-	-
125	G 5"	210ø - 8 x 19ø	210ø - 8 x 19ø	220ø - 8 x 28ø	5.4	-	-
150	G 6"	240ø - 8 x 23ø	240ø - 8 x 23ø	250ø - 8 x 28ø	7.1	-	-
200	G 8"	295ø - 8 x 23ø	295ø - 12 x 23ø	310ø - 12 x 28ø	8.8	8.8	-
250	G 10"	350ø - 12 x 23ø	355ø - 12 x 28ø	370ø - 12 x 31ø	-	13.5	-
300	G 12"	400ø - 12 x 23ø	410ø - 12 x 28ø	430ø - 16 x 31ø	17.0	17.0	-
350	G 14"	460ø - 16 x 23ø	470ø - 16 x 28ø	490ø - 16 x 34ø	-	24.1	-
400	G 16"	515ø - 16 x 28ø	525ø - 16 x 31ø	550ø - 16 x 37ø	24.0	24.0	-
450	G 18"	565ø - 20 x 28ø	585ø - 20 x 31ø	600ø - 20 x 37ø	-	-	-
500	G 20"	620ø - 20 x 28ø	650ø - 20 x 34ø	660ø - 20 x 37ø	-	-	-
600	G 24"	725ø - 20 x 31ø	770ø - 20 x 37ø	770ø - 20 x 41ø	-	-	-
700	G 28"	840ø - 24 x 31ø	840ø - 24 x 37ø	-	-	-	-
800	G 32"	950ø - 24 x 34ø	950ø - 24 x 41ø	-	-	-	-
900	G 36"	-	-	-	-	-	-
1000	G 40"	-	-	-	-	-	-

Homologações - Homologation

Revestimento - Coating

- INETI (Portugal)
- KIWA (Holanda - Netherlands)
- WRAS (Reino Unido - United Kingdom)
- CARSO (França-France)
- HYGIENE Institut Ruhrgebiets (Alemanha - Germany)

Sendo um dos principais objectivos da nossa empresa o desenvolvimento e aperfeiçoamento dos nossos produtos, reservamo-nos no direito de fornecer quaisquer outros que possam diferir ligeiramente dos descritos e ilustrados nesta publicação.

Being one of our aims a constant development of our products, the characteristics of described material may be altered without prior warning.